

## Betygsstatistik 2017 - slutbetyg årskurs 9 Örebro kommun

**Generellt** - I betygsstatistiken ingår i de flesta sammanställningar resultat från alla avgångselevers slutbetyg. Det innebär t ex att även att alla nyanlända finns medräknade. Nedan klargörs i vilka tabeller de inte finns med.

Alla resultat redovisas i tre kolumner: F = flickor, P = pojkar och Alla = alla elever

**1 Lägsta behörighetsgrad till gymnasieskolans nationella program.** Här finns alla elever som slutade årskurs 9 våren 2017 med, som underlag för beräkning av andelen. Detta oavsett om de gått i förberedelseklass/språkklass eller saknar betyg av annan anledning. Att vara godkänd i ämnena engelska, matematik och svenska/svenska som andraspråk (SVA) räckte tidigare (t o m ht 2010) för att vara behörig att söka nationella program i gymnasieskolan.

**Behörighetskraven till nya gymnasieskolan har höjts:** Förutom ovanstående krav gäller att eleven har ytterligare 5 godkända betyg för att söka ett yrkesprogram respektive ytterligare 9 godkända betyg för att söka ett studieförberedande program (ES). För att läsa ekonomi-, humanist- eller ekonomiprogrammet krävs dessutom godkänt betyg i alla SO-ämnena. För att läsa teknik- eller naturvetarprogrammet krävs godkänt i alla NO-ämnena. (I år var alla elever som hade godkänt i eng, ma och sv behöriga till yrkesprogram.)

**2 Meritvärde.** Till underlaget räknas endast de elever som har minst ett godkänt betyg i slutbetyget.

(Våren 2016 finns 17 elever som helt saknar godkända betyg.) Betygen "poängsätts":

E=10p, D=12,5p, C=15p, B=17,5p och A=20p.

Nytt fr o m 2014: Elever som har godkänt betyg i modernt språk får räkna 17 betyg i meritvärdet. Det innebär att maximalt meritvärde fr o m 2014 = 340 p

**3 Godkända betyg i alla ämnen.** En sammanställning av alla elever som har nått målen i alla ämnen som ingår i elevens studieplan. Det finns 16 obligatoriska ämnen som ingår i alla elevers studieplan, men många läser 17 eller 18 ämnen, (modernt språk och/eller modersmål).

**4 Historik 2000-2017.** I varje tabell finns historik tillbaka till år 2000. Ett genomsnittligt värde är framräknat (inte helt korrekt, eftersom antalet elever skiftar en del över åren). Grön färg till höger om medelvärdet innebär att årets resultat är bättre än det genomsnittliga.

### Om årets resultat:

Det sammantagna resultatet är lägre jmf med 2016. Det mest slående i statistiken är att det genomsnittliga meritvärdet är så högt, trots att de båda andra värdena är lägre jämfört med 2015. Tolkningen av detta måste bli att de elever som lyckas bra i skolan, får högre och högre betyg. Antalet och andelen elever med behörighet till gymnasiet fortsätter att "åka jojo" mellan åren. Det beror högst sannolikt till stor del på att andelen nyanlända elever varierar mellan åren. Andelen elever som når kunskapsmålen i alla ämnen har en mer stabil, svagt positiv trend trots årets tapp jmf med 2015. Friskolornas resultat ligger generellt mycket högre än de kommunala skolornas. Sex av de fristående skolorna har en högre andel behöriga till gymnasieskolan än den bästa kommunala skolan.

Tittar man på enskilda skolors resultat är det som vanligt en spretig bild om man jämför med tidigare år. En del har betydligt högre resultat och andra tvärtom. Sannolikt beror detta också till stor del på antalet nyanlända i de olika skolorna. Vivallaskolan har ett högt resultat vad gäller behörigheten, jmf med hur det brukar vara.

Skillnaden mellan flickors och pojkars resultat är förhållandevis lågt och det har det varit de senaste tre åren. Andelen flickor i de kommunala skolorna (sammantaget) är ca 46% och i de fristående (sammantaget) ca 53%. Andelen nyanlända elever (som varit i Sverige 4 år eller kortare) är väldigt olika på skolorna. Skolverket presenterar senare i höst statistik där dessa elevers resultat är exkluderade. I de fristående skolornas underlag ingår ca 60 elever från annan kommun än Örebro.

**Mer info?:** kontakta Arne Salomonsson, utdataanalytiker, Örebro kommun  
Tfn 019-211580 arne.salomonsson@orebro.se

---

# Åk 9 slutbetyg vårterminen 2017 Örebro kommun

2017-06-28

Antal och andel elever med godkända betyg i ämnena engelska, matematik och svenska/svenska som andraspråk och ytterligare minst 5 godkända betyg

(Detta innebär lägsta behörighetsgraden till gymnasieskolans nationella program - Yrkesprogram)

Alla elever med godkända betyg i eng, ma och sv/SVA var behöriga till Yrkesprogram

Adolfsbergsskolans spec-enhet ingår numera i Adolfsbergsskolan

Skola	2017						Andel "behöriga" (%)		
	Antal elever totalt			Antal behöriga			F	P	Alla
	F	P	Alla	F	P	Alla			
Adolfsbergsskolan*	73	68	141	65	57	122	89,0	83,8	86,5
Almby skola	57	68	125	46	48	94	80,7	70,6	75,2
Alsalam	14	5	19	13	5	18	92,9	100,0	94,7
Engelbrektskolan	98	116	214	81	100	181	82,7	86,2	84,6
Grenadjärskolan	9	10	19	8	9	17	88,9	90,0	89,5
Gumaeliuskolan	73	107	180	58	93	151	79,5	86,9	83,9
Hannaskolan	13	14	27	13	13	26	100,0	92,9	96,3
IES Örebro	63	61	124	62	59	121	98,4	96,7	97,6
Jensen	18	13	31	18	13	31	100,0	100,0	100,0
Karl Johans skola	55	35	90	54	34	88	98,2	97,1	97,8
Kunskapsskolan	41	46	87	40	44	84	97,6	95,7	96,6
Lillåns skola	37	63	100	31	58	89	83,8	92,1	89,0
Mellringeskolan	44	40	84	32	30	62	72,7	75,0	73,8
Navet	36	36	72	24	23	47	66,7	63,9	65,3
Odenskolan	23	23	46	20	22	42	87,0	95,7	91,3
OP-skolan	38	53	91	35	40	75	92,1	75,5	82,4
V:a Engelbrektskolan	22	20	42	15	7	22	68,2	35,0	52,4
Viktoriskolan	11	12	23	9	10	19	81,8	83,3	82,6
Vivallaskolan	36	38	74	27	24	51	75,0	63,2	68,9
Ö-o Waldorfskola	7	6	13	6	5	11	85,7	83,3	84,6
<b>Totalt Ö-o kommun</b>	<b>768</b>	<b>834</b>	<b>1602</b>	<b>657</b>	<b>694</b>	<b>1351</b>	<b>85,5</b>	<b>83,2</b>	<b>84,3</b>
<i>Kommunala</i>	<i>537</i>	<i>632</i>	<i>1169</i>	<i>434</i>	<i>502</i>	<i>936</i>	<i>80,8</i>	<i>79,4</i>	<i>80,1</i>

Skola	2016			2015			2014			2013		
	Andel "behöriga" (%)			Andel "behöriga" (%)			Andel "behöriga" (%)			Andel "behöriga" (%)		
	F	P	Alla	F	P	Alla	F	P	Alla	F	P	Alla
Adolfsbergsskolan*	89,2	98,7	94,4	91,7	84,6	87,6	97,1	93,2	95,3	94,0	89,9	91,8
Almby skola	81,4	81,0	81,1	78,6	79,2	78,9	71,4	78,3	75,3	81,3	71,4	77,4
Alsalam	85,7	100,0	93,8	100,0	100,0	100,0	...	...	90,0	90,9	33,3	78,6
Engelbrektskolan	87,5	85,7	86,7	82,6	80,0	81,4	88,9	82,5	85,9	92,1	89,5	90,6
Grenadjärskolan	100,0	100,0	100,0	87,5	92,3	90,5	86,7	100,0	92,0	...	...	...
Gumaeliuskolan	81,0	82,7	82,0	80,3	86,9	84,3	89,0	86,7	87,6	87,8	83,5	85,5
Hannaskolan	94,4	100,0	96,4	100,0	100,0	100,0	100,0	90,9	96,3	93,3	90,0	92,0
IES Örebro	95,2	96,7	96,0	95,1	100,0	97,4	98,4	96,4	97,4	96,5	98,4	97,5
Jensen	100,0	83,3	93,5	100,0	95,5	96,6	Ny 2015			Ny 2015		
Karl Johans skola	100,0	96,6	98,9	100,0	100,0	100,0	96,5	93,8	95,5	98,5	100,0	98,9
Kunskapsskolan	96,1	94,7	95,5	91,9	88,6	90,3	95,7	94,7	95,2	88,6	87,9	88,2
Lillåns skola	94,5	94,9	94,7	93,9	86,7	90,4	93,8	89,6	91,3	95,5	85,7	91,3
Mellringeskolan	82,1	73,2	76,4	78,8	72,4	75,5	88,9	79,6	84,0	75,0	93,3	85,2
Navet	76,9	64,3	70,4	62,9	77,1	70,0	92,9	70,4	81,8	72,2	78,6	76,1
Odenskolan	86,4	82,8	84,3	83,3	82,8	83,0	90,6	73,9	83,6	93,8	74,1	84,7
OP-skolan	89,7	84,0	86,5	73,2	80,0	76,9	85,2	77,3	81,6	91,7	85,2	88,2
V:a Engelbrektskolan	76,2	50,0	69,0	62,5	56,0	59,2	56,5	31,8	44,4	59,3	66,7	63,5
Viktoriskolan	66,7	100,0	83,3	73,3	90,0	80,0	80,0	85,7	82,4	82,4	87,5	84,0
Vivallaskolan	68,4	45,7	57,5	59,5	56,1	57,7	57,8	40,9	49,4	63,9	76,2	70,5
Ö-o Waldorfskola	100,0	100,0	100,0	88,9	88,9	88,9	100,0	100,0	100,0	...	...	...
<b>Totalt Ö-o kommun</b>	<b>87,7</b>	<b>84,9</b>	<b>86,3</b>	<b>83,3</b>	<b>83,0</b>	<b>83,2</b>	<b>88,2</b>	<b>81,6</b>	<b>85,0</b>	<b>86,2</b>	<b>84,8</b>	<b>85,5</b>
<i>Kommunala</i>	<i>84,1</i>	<i>81,8</i>	<i>82,8</i>	<i>78,9</i>	<i>78,8</i>	<i>78,8</i>	<i>84,8</i>	<i>77,7</i>	<i>81,1</i>	<i>84,1</i>	<i>82,7</i>	<i>83,4</i>

Tidigare Historik	2012	2011	2010	2009	2008	2007	2006	2005	2004
Örebro kommun totalt	86,7	83	83	79	84,4	83,6	86,1	87	86,3

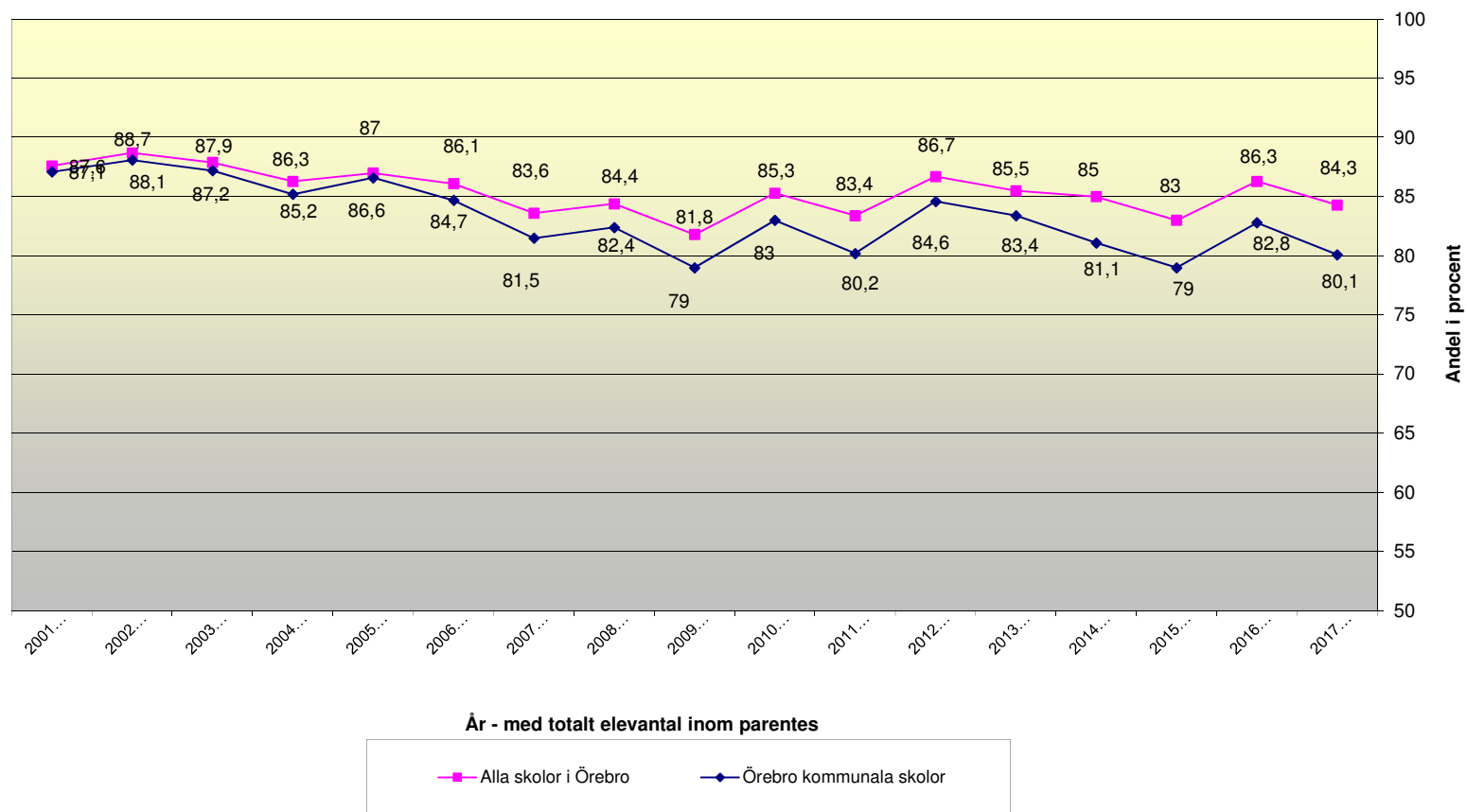
Behörighet till övriga nat. Prgrm	Antal			Andel (%)		
	F	P	Alla	F	P	Alla
Behörighet till ES (12 G-betyg)	651	693	1344	84,8	83,1	83,9
Behörighet till HU, EK och SA (12 G-betyg + SO)	646	685	1331	84,1	82,1	83,1
Behörighet till NA och TE (12 G-betyg + NO)	644	681	1325	83,9	81,7	82,7

## Ansvarig för sammanställningen:

Arne Salomonsson, utdata-analytiker Örebro kommun      Telefon 019-21 15 80, e-post arne.salomonsson@orebro.se

### Behörighet till gymnasiet - utveckling från 2001-2017

Behörighetsreglerna är ändrade fr o m höst 2011. 2012-2017 anges den lägsta behörighetsgraden (yrkesprogram)



# Årskurs 9 slutbetyg vårterminen 2017 Örebro kommun

2017-06-28

Antal och andel Elever som uppnått målen i alla ämnen som ingått i deras studieplan (16-18 ämnen)

\*Adolfsbergsskolans spec-enhet ingår numera i Adolfsbergsskolan

Skola	2017						2016			2015			2014			2013					
	Antal elever på skolan			Antal elever som har nått målen i alla ämnen			Andel elever som har nått målen i alla ämnen (%)			Andel elever som har nått målen i alla ämnen (%)			Andel elever som har nått målen i alla ämnen (%)			Andel elever som har nått målen i alla ämnen (%)					
	F	P	Alla	F	P	Alla	F	P	Alla	F	P	Alla	F	P	Alla	F	P	Alla			
Adolfsbergsskolan*	73	68	141	64	55	119	87,7	80,9	84,4	83,1	93,6	88,8	83,3	81,5	82,3	91,2	88,1	89,8	89,6	82,3	85,6
Almby skola	57	68	125	44	40	84	77,2	58,8	67,2	58,1	58,7	58,5	64,3	66,0	65,3	65,7	73,9	70,4	78,1	61,9	71,7
Alsalam	14	5	19	11	5	16	78,6	100,0	84,2	71,4	100,0	87,5	83,3	66,7	80,0	...	...	70,0	72,7	33,3	64,3
Engelbrektsskolan	98	116	214	72	89	161	73,5	76,7	75,2	79,5	79,6	79,5	75,6	74,7	75,2	84,7	76,2	80,7	92,1	76,3	83,5
Grenadjärskolan	9	10	19	8	6	14	88,9	60,0	73,7	100,0	71,4	86,7	87,5	76,9	81,0	86,7	90,0	88,0	...	...	...
Gumaeliussskolan	73	107	180	57	86	143	78,1	80,4	79,4	74,7	71,2	72,7	80,3	76,6	78,1	84,9	79,0	81,5	79,3	73,2	76,0
Hannaskolan	13	14	27	11	12	23	84,6	85,7	85,2	88,9	100,0	92,9	100,0	92,9	96,3	100,0	81,8	92,6	86,7	70,0	80,0
IES Örebro	63	61	124	60	53	113	95,2	86,9	91,1	87,3	91,8	89,5	90,2	86,8	88,6	96,8	80,0	88,9	86,0	80,3	83,1
Jensen	18	13	31	18	11	29	100,0	84,6	93,5	94,7	83,3	90,3	100,0	90,9	93,1	Ny 2015			Ny 2015		
Karl Johans skola	55	35	90	51	33	84	92,7	94,3	93,3	98,4	96,6	97,8	98,0	97,4	97,7	94,7	87,5	92,1	96,9	84,0	93,3
Kunskapsskolan	41	46	87	36	40	76	87,8	87,0	87,4	96,1	94,7	95,5	83,8	82,9	83,3	80,4	94,7	86,9	82,9	75,8	79,4
Lillåns skola	37	63	100	30	56	86	81,1	88,9	86,0	87,3	85,9	86,5	91,8	84,4	88,3	89,6	82,1	85,2	93,9	79,6	87,8
Mellringeskolan	44	40	84	31	30	61	70,5	75,0	72,6	79,5	70,4	73,6	71,2	56,9	63,6	86,7	59,2	72,3	56,3	65,0	61,1
Navet	36	36	72	23	21	44	63,9	58,3	61,1	76,9	60,7	68,5	45,7	65,7	55,7	82,1	51,9	67,3	61,1	53,6	56,5
Odenskolan	23	23	46	18	21	39	78,3	91,3	84,8	72,7	69,0	70,6	70,8	82,8	77,4	78,1	65,2	72,7	81,3	51,9	67,8
OP-skolan	38	53	91	32	39	71	84,2	73,6	78,0	84,6	78,0	80,9	73,2	74,0	73,6	74,1	68,2	71,4	83,3	81,5	82,4
V:a Engelbrektsskolan	22	20	42	13	3	16	59,1	15,0	38,1	76,2	37,5	65,5	41,7	36,0	38,8	47,8	18,2	33,3	51,9	47,2	49,2
Viktoria skolan	11	12	23	9	10	19	81,8	83,3	82,6	58,3	83,3	70,8	66,7	70,0	68,0	80,0	85,7	82,4	82,4	87,5	84,0
Vivallaskolan	36	38	74	13	14	27	36,1	36,8	36,5	57,9	31,4	45,2	32,4	31,7	32,1	46,7	34,1	40,4	41,7	47,6	44,9
Ö-o Waldorfskola	7	6	13	5	5	10	71,4	83,3	76,9	83,3	100,0	90,0	66,7	88,9	77,8	81,8	87,5	84,2	...	...	...
<b>Totalt Ö-o kommun</b>	<b>768</b>	<b>834</b>	<b>1602</b>	<b>606</b>	<b>629</b>	<b>1235</b>	<b>78,9</b>	<b>75,4</b>	<b>77,1</b>	<b>81,0</b>	<b>77,0</b>	<b>78,9</b>	<b>75,6</b>	<b>73,6</b>	<b>74,6</b>	<b>82,1</b>	<b>72,6</b>	<b>77,4</b>	<b>78,9</b>	<b>70,5</b>	<b>74,8</b>
<i>Kommunala</i>	<i>537</i>	<i>632</i>	<i>1169</i>	<i>397</i>	<i>454</i>	<i>851</i>	<i>73,9</i>	<i>71,8</i>	<i>72,8</i>	<i>76,4</i>	<i>72,6</i>	<i>74,3</i>	<i>70,3</i>	<i>69,1</i>	<i>69,7</i>	<i>78,5</i>	<i>68,5</i>	<i>73,3</i>	<i>76,2</i>	<i>68,5</i>	<i>72,2</i>

Tidigare Historik	2012	2011	2010	2009	2008	2007	2006	2005	2004
Örebro kommun totalt	78,9	75,9	75,9	72,4	74,8	72,5	75,4	74,3	73,5

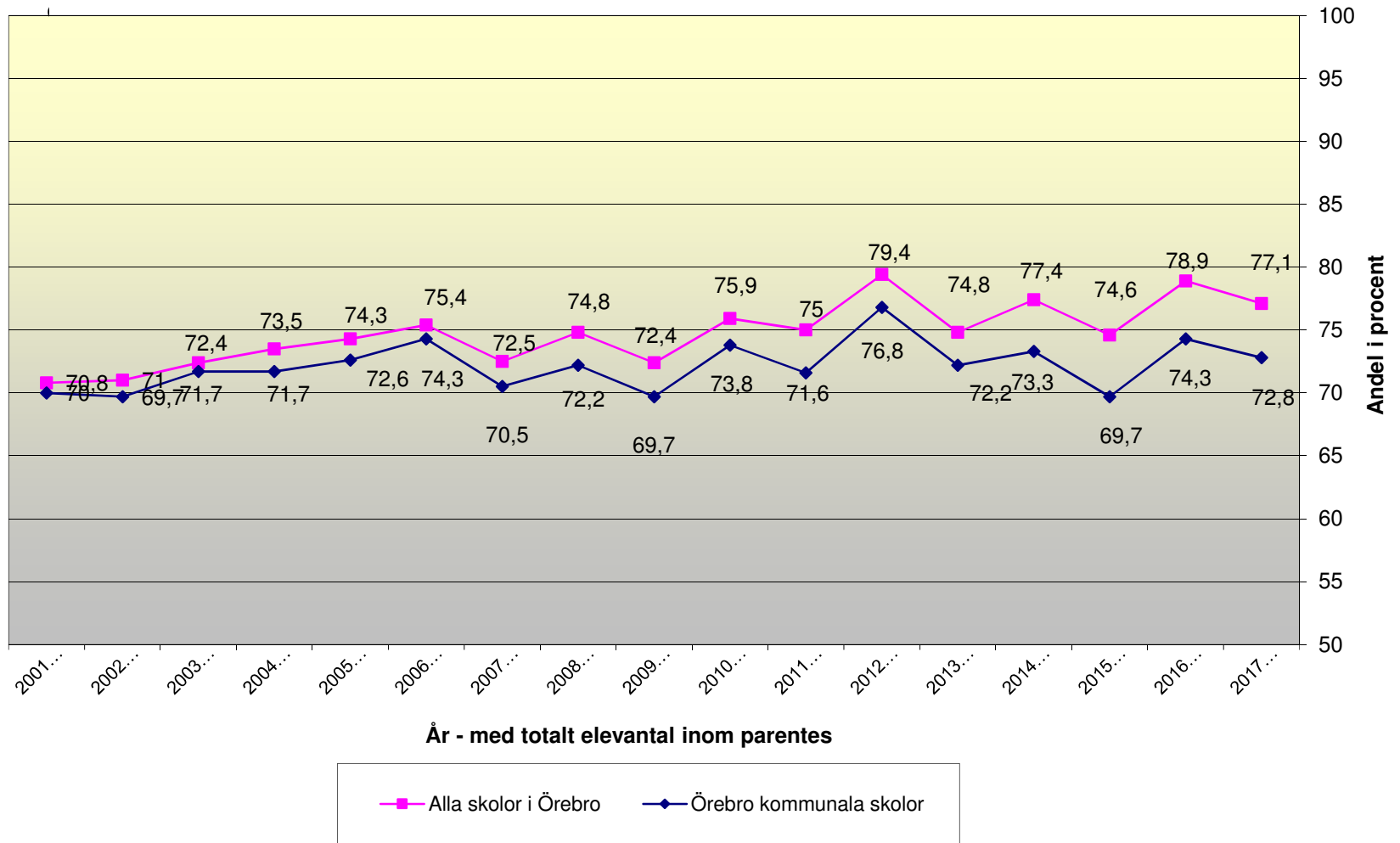
2003	2002	2001
72,4	71	70,8

Ansvarig för sammanställningen:

Arne Salomonsson, utdata-analytiker Örebro kommun

Telefon 019-21 15 80, e-post arne.salomonsson@orebro.se

## Andel elever med godkänt i alla ämnen - utveckling från 2001-2017



# Årskurs 9 slutbetyg vårterminen 2017 Örebro kommun

## Genomsnittligt meritvärde

2017-06-28

(Fr o m 2014 ska meritvärdet beräknas enligt ny modell: De 16 bästa betygen räknas, men elever som läst modernt språk får lägga till ett 17:e betyg (max = 340 p))

I beräkningsgrunden ingår alla elever som har fått godkänt betyg i minst ett ämne (17 elever saknade godkänt betyg i alla ämnen, år 2015 var det 12 st, år 2014 var det 14 st)

Skola	2017			2017		
	F	P	Alla	F	P	Alla
Adolfsbergsskolan*	72	68	140	236,9	204,0	220,9
Almby skola	57	67	124	222,1	184,5	201,8
Alsalam	14	5	19	251,3	240,5	248,4
Engelbrettskolan	97	113	210	231,4	222,2	226,4
Grenadjärskolan	9	10	19	221,1	223,3	222,2
Gumaeliuskolan	73	106	179	224,5	217,6	220,4
Hannaskolan	13	14	27	255,2	258,8	257,0
IES Örebro	63	60	123	292,3	259,3	276,2
Jensen	18	13	31	262,9	267,9	265,0
Karl Johans skola	55	34	89	266,0	266,2	266,1
Kunskapsskolan	41	46	87	235,6	226,7	230,9
Lillåns skola	36	62	98	236,5	235,9	236,1
Mellringeskolan	44	40	84	208,2	203,8	206,1
Navet	36	35	71	203,2	195,0	199,2
Odenskolan	23	23	46	221,0	222,8	221,9
OP-skolan	38	52	90	246,0	220,0	231,0
V:a Engelbrettskolan	21	18	39	201,7	136,7	171,7
Viktoriaskolan	11	11	22	253,6	250,7	252,2
Vivallaskolan	36	35	71	181,3	158,7	170,1
Ö-o Waldorfskola	7	6	13	221,4	202,1	212,5
<b>Totalt Ö-o kommun</b>	<b>764</b>	<b>818</b>	<b>1582</b>	<b>234,7</b>	<b>217,8</b>	<b>226,0</b>
<i>Kommunala</i>	<i>533</i>	<i>619</i>	<i>1152</i>	<i>222,8</i>	<i>207,7</i>	<i>214,7</i>

2016		
F	P	Alla
242,6	228,2	234,7
205,3	189,4	196,0
242,5	226,1	233,3
228,1	216,7	222,8
292,8	229,3	263,2
218,4	200,7	208,4
261,1	259,0	260,4
281,0	266,6	273,9
268,8	221,9	250,6
266,4	257,9	263,8
243,2	224,6	235,3
254,4	230,2	240,2
219,8	198,9	206,7
225,4	200,7	212,4
222,7	192,2	205,3
251,6	220,2	233,7
205,5	169,4	195,5
203,5	244,2	223,9
176,8	152,8	165,1
244,2	270,6	254,8
<b>236,6</b>	<b>215,9</b>	<b>226,1</b>
225,1	206,7	215,2

2015		
F	P	Alla
240,4	207,2	221,3
199,1	198,1	198,5
235,8	245,8	237,8
228,1	217,1	223,0
233,1	233,5	233,3
221,7	211,4	215,5
258,8	225,5	241,6
271,5	260,6	266,4
279,6	227,4	240,0
275,0	265,0	270,7
235,2	226,7	231,1
244,2	224,1	234,5
224,8	177,3	199,3
180,1	198,8	189,3
233,0	221,4	226,7
223,6	213,0	217,9
174,2	158,3	166,1
226,5	226,0	226,3
166,4	149,8	157,8
207,2	213,6	210,4
<b>228,4</b>	<b>211,6</b>	<b>219,7</b>
217,2	201,0	208,6

2014		
F	P	Alla
236,8	206,8	222,9
206,6	207,9	207,3
232,5	187,5	219
236,9	202,5	220,9
251,8	220,3	238,6
227,78	198,67	210,51
255,9	231,1	245,8
267,38	241,77	255,34
Ny 2015		
253,03	231,33	245,22
231,1	237,4	233,9
236,0	221,2	227,4
220,7	199,1	209,4
253,8	183,9	219,5
214,1	191,1	204,5
215,1	205,9	211,0
176,7	153,3	165,5
251,25	216,07	236,76
175,4	136,3	155,8
238,0	245,9	241,3
<b>230,7</b>	<b>204,4</b>	<b>217,8</b>
221,6	195,1	207,9

Tidigare Historik	2013	2012	2011	2010	2009	2008	2007	2006	2005	2004	2003	2002	2001
Örebro kommun totalt	209,6	207,7	202,2	201,7	197,7	213	204	204	202,6	201,6	200,5	197,9	196,5

Ansvarig för sammanställningen:

Arne Salomonsson, utdata-analytiker Örebro kommun

Telefon 019-21 15 80, e-post arne.salomonsson@orebro.se

## Jämförelse av betygsresultat skolår 9 åren 2000-2017

Örebro kommun - kommunala skolor

Genomsnittligt meritvärde																			Genom- snitt 00-17	jmf m snitt
Skola	2017	2016	2015	2014	2013	2012	2011	2010	2009	2008	2007	2006	2005	2004	2003	2002	2001	2000		
Adolfsbergsskolan	220,9	234,7	221,3	222,9	223,1	219,2	231,0	229,6	210,1	213,6	223,3	213,8	217,0	216,7	220,8	210	212,7	216,6	219,9	
Almby skola	201,8	196	198,5	207,3	196,4	213,1	219,1	199,6	204,8	204,6	188,6	209,8	196,6	207,1	202,7	207,8	205,3	191,5	202,8	
Engelbretsskolan	226,4	222,8	223	220,9	213,3	209,5	222,7	210,7	195,3	227,6	208,8	216,2	216,2	218,1	224,1	223,2	216,4	216,3	217,3	
Gumaeliussskolan	220,4	208,4	215,5	210,5	205,6	207,3	199,1	205,4	202,4	199,8	196,6	195,3	198,1	196,2	191,5	187	186	186,2	200,6	
Lillåns skola	236,1	240,2	234,5	227,4	229,5	222,7	212,8	216,1	204,6	205,6	215,0	210,4	213,9	209,8	202,8	200,4	195,4	193,7	215,1	
Mellringeskolan	206,1	206,7	199,3	209,4	190,6	216,8	198,7	201,2	194,1	196,3	187,4	207,7	187,0	181,2	190,6	184,9	176,9	180,3	195,3	
Navet	199,2	212,4	189,3	219,5	198,6	228,7	207,2	220,6	214,3	213,2	214,7	209,2	214,4	212,2	199,3	193,6	215,1	209	209,5	
Odenskolan	221,9	205,3	226,7	204,5	194,7	202,8	195,5	217,8	205,5	205,1	208,1	196,9	202,1	192,5	199	193,8	195,6	189,4	203,2	
OP-skolan	231	233,7	217,9	211,0	217,6	214,8	203,8	203,9	192,1	213,1	198,1	194,9	201,0	211,3	200,8	206,2	200,3	208,3	208,9	
V:a Engelbretsskolan	171,7	195,5	166,1	165,5	161,9	188,9	184,0	177,2	190,7	162,7	178,3	179,1	169,3	178	189,5	182,5	185,3	205,1	179,5	
Vivallaskolan	170,1	165,1	157,8	155,8	164,0	156,0	126,8	148,2	135,9	168,8	158,6	159,3	160,1	149,3	160,3	154	164,6	165	156,6	
<b>Örebro kommun</b>	<b>214,7</b>	<b>215,2</b>	<b>208,6</b>	<b>207,9</b>	<b>203,1</b>	<b>207,7</b>	<b>202,2</b>	<b>201,7</b>	<b>192,1</b>	<b>199,7</b>	<b>197,7</b>	<b>198,8</b>	<b>197,7</b>	<b>197,7</b>	<b>198,6</b>	<b>195,8</b>	<b>194,8</b>	<b>197,2</b>	<b>201,7</b>	

"Behörighet" till gymnasieskolans nationella program (andel i procent)																			Genom- snitt 00-17	jmf m snitt
Skola	2017	2016	2015	2014	2013	2012	2011	2010	2009	2008	2007	2006	2005	2004	2003	2002	2001	2000		
Adolfsbergsskolan	86,5	94,4	87,6	95,3	91,8	93,2	92,2	98,5	92,9	94,6	90,8	91,7	89,9	95,0	98,1	94,8	90,6	94,4	92,9	
Almby skola	75,2	81,1	78,9	75,3	77,4	92,8	95,9	93,7	90,4	88,6	83,6	88,0	80,5	93,3	85,6	91,5	89,3	73,9	85,3	
Engelbretsskolan	84,6	86,7	81,4	85,9	90,6	88,2	92,5	90,0	83,6	84,3	88,8	89,2	93,1	94,3	97,9	97	90,6	97	89,8	
Gumaeliussskolan	83,9	82,0	84,3	87,6	85,5	86,6	86,5	89,2	87,6	84,6	88,1	82,6	88,3	92	87,7	85,4	87,1	89,1	86,6	
Lillåns skola	89,0	94,7	90,4	91,3	91,3	90,7	85,5	85,9	88,5	89,6	82,3	95,1	98,4	90,5	94,3	95,4	86,4	83,7	90,2	
Mellringeskolan	73,8	76,4	75,5	84,0	85,2	88,8	79,3	81,8	71,2	75,7	74,7	93,3	85,9	75	79,8	86	91,3	86,8	81,4	
Navet	65,3	70,4	70	81,8	76,1	90,9	79,8	91,4	90,2	90,3	86,5	87,6	91,5	89	89,1	89,4	93,7	88,9	84,6	
Odenskolan	91,3	84,3	83	83,6	84,7	80,0	75,0	85,3	85,4	88,6	79,3	78,6	90,4	88,5	92,7	95,7	94,1	91,1	86,2	
OP-skolan	82,4	86,5	76,9	81,6	88,2	88,9	78,5	91,3	79,3	89,8	84,6	84,4	87,5	82,6	88,8	87,4	91,3	93,5	85,8	
V:a Engelbretsskolan	52,4	69,0	59,2	44,4	63,5	67,1	68,5	72,5	79,5	61,7	75,0	73,2	74,1	58,8	82,4	76,4	73,8	87,7	68,8	
Vivallaskolan	68,9	57,5	57,7	49,4	70,5	58,3	27,6	52,3	50,5	66,4	57,1	58,6	68,0	61,8	60,6	63,7	69,5	67	59,2	
<b>Örebro kommun</b>	<b>80,1</b>	<b>82,8</b>	<b>78,8</b>	<b>81,1</b>	<b>83,4</b>	<b>84,6</b>	<b>80,2</b>	<b>83,0</b>	<b>79,0</b>	<b>82,4</b>	<b>81,5</b>	<b>84,7</b>	<b>86,6</b>	<b>85,2</b>	<b>87,2</b>	<b>88,1</b>	<b>87,1</b>	<b>86,7</b>	<b>83,5</b>	

<b>Andel elever som uppnått målen i alla ämnen (andel i procent)</b>																		<b>Genom- snitt 00-17</b>	jmf m snitt			
<b>Skola</b>	<b>2017</b>	<b>2016</b>	<b>2015</b>	<b>2014</b>	<b>2013</b>	<b>2012</b>	<b>2011</b>	<b>2010</b>	<b>2009</b>	<b>2008</b>	<b>2007</b>	<b>2006</b>	<b>2005</b>	<b>2004</b>	<b>2003</b>	<b>2002</b>	<b>2001</b>	<b>2000</b>				
Adolfsbergsskolan	84,4	88,8	82,3	89,8	85,6	87,6	88,3	94,1	91,3	86,2	86,8	84,0	73,8	Data saknas						86,4		
Almby skola	67,2	58,5	65,3	70,4	71,7	84,5	87,8	74,7	79,5	70,9	67,3	78,3	71,3								72,9	
Engelbrettskolan	75,2	79,0	75,2	80,7	83,5	78,7	84,2	75,5	67,3	72,2	82,5	85,3	89,1								79,1	
Gumaeliuskolan	79,4	72,7	78,1	81,5	76,0	79,9	73,5	80,3	79,6	79,5	76,2	76,5	76,5								77,7	
Lillåns skola	86,0	86,5	88,3	85,2	87,8	87,1	80,2	79,4	78,3	80,6	75,6	90,2	82,8								83,7	
Mellringeskolan	72,6	73,6	63,6	72,3	61,1	76,7	71,6	71,1	62,7	65,7	59,5	85,4	65,7								69,4	
Navet	61,1	68,5	55,7	67,3	56,5	80,7	72,6	81,5	80,5	77,4	83,1	82,5	85,9								73,3	
Odenskolan	84,8	70,6	77,4	72,7	67,8	78,6	71,9	77,9	79,8	79,7	71,7	70,4	75,0								75,3	
OP-skolan	78,0	80,9	73,6	71,4	82,4	83,3	73,8	86,3	74,1	80,7	69,2	63,6	73,9								76,3	
V:a Engelbrettskolan	38,1	65,5	38,8	33,3	49,2	63,3	56,2	63,7	67,7	46,7	60,5	55,7	55,2								53,4	
Vivallaskolan	36,5	45,2	32,1	40,4	44,9	36,9	14,9	40,2	40,5	50,5	43,9	49,5	46,6								40,2	
<b>Örebro kommun</b>	<b>72,8</b>	<b>74,3</b>	<b>69,7</b>	<b>73,3</b>	<b>72,2</b>	<b>76,8</b>	<b>71,6</b>	<b>73,8</b>	<b>69,7</b>	<b>72,2</b>	<b>70,5</b>	<b>74,3</b>	<b>72,6</b>		<b>71,7</b>	<b>71,7</b>	<b>69,7</b>	<b>70</b>	<b>70,7</b>		<b>72,1</b>	

\* i Adolfsbergsskolans resultat ingår fr o m 2017 elever från Adolfsbergs specialenhet.

Genomsnittet är inte helt rättvisande på skolnivå, eftersom antalet elever varierar över åren.

**Ansvarig för sammanställningen:** Arne Salomonsson, utdata-analytiker

Tfn 019-21 15 80, e-post arne.salomonsson@orebro.se