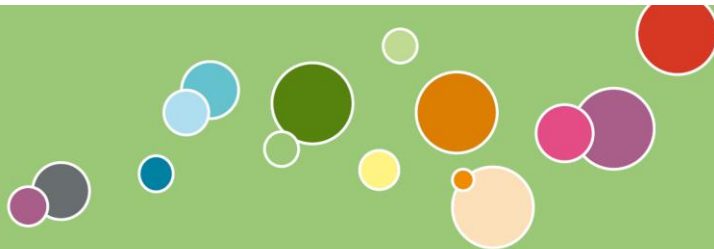


Nyhetsbrev från MAS & MAR.



Juni 2023

Prenumeration Nyhetsbrev

Längst ned på sida kan du hitta alla nyhetsbrev:

[Hälso- och sjukvård – för vårdgivare](#)

Om ingen annan länk presenteras i nyhetsbrevet finns dokument vi hänvisar till publicerade under respektive box/kapitel på sidan:

[Dokument och vägledning inom hälso- och sjukvård – för vårdgivare](#)

MAS avslutar sin tjänst

Susanne Blom slutar som MAS och tillträder som enhetschef på HSE (Hälso- och sjukvårdsenheten). Rekrytering pågår.

Fastställd rutin och mallar Läkemedelshantering

Riktlinjen Ordination och hantering av läkemedel gäller som grund för alla kommuner i länet. Utifrån den är nu lokal rutin fastställd för vårdgivaren Örebro kommun.

Nytt är:

- Vissa begränsningar/restriktioner av vad sjuksköterska kan delegera och hur – se kap. 9 sid 6–11 i rutinen.
- Några förändringar i valbara delegeringsmoment i MCSS och 2 nya val:
 - Separat val för behandling vid epilepsianfall
 - Ett val för Insulin vid komplex symptombild som ska koppas till patient
- Olika verksamheter dagtid som hanterar läkemedel till deltagare ska ha tillgång till läkemedelslista för att kunna utföra obligatoriska kontroller, sid. 15 – 17.
- Alla enheter som hanterar läkemedel ska upprätta enhetsrutin för förvaring och hantering. Mallar finns framtagna av MAS för det.

För enheter som tidigare inte haft enhetsrutiner (hemvård, grupp- och servicebostad, dagverksamheter, dagliga verksamheter, mfl) kommer riktad information om enhetsrutiner planeras av respektive verksamheter och MAS efter sommaren. Senast sista oktober bör enhetsmallar och nya arbetssätt som krävs vara införda.

Delegering läkemedelshantering

Den gamla rutinen för delegering av läkemedel gäller och ska följas. Samtliga bilagor ska användas, bilaga 1,2,3,4 ska tas med till delegeringstillfället. Inför delegering ska utöver det som anges i rutinen om delegering även kapitel 9 och bilaga 9:1 i riktlinjen Ordination och hantering av läkemedel och kapitel 9 i rutinen studeras av chefer och personal som ska delegeras.

Dokumentation

Nya mallar finns publiceras som stöd för hur vårdplaner kan formuleras.

Dessa är mall för:

- Vårdplan Specialkost
- Vårdplan Parenteral näringstillförsel
- Vårdplan Enteral näringstillförsel - sond
- Vårdplan KAD skötsel

Värmebölja

Redan nu innan midsommar har det varit en mycket varm och solig sommar och prognosen säger att det kommer att fortsätta så. Det gör att vi alla behöver vidta åtgärder för att undvika ohälsa och ökad dödlighet för de vi är till för i våra verksamheter. För att få stöd i vad du ska göra och hur, ta del av riktlinje Värmebölja, övriga stöddokument samt Folkhälsomyndighetens och Kunskapsguidens material på vår hemsida i boxen [Värmebölja](#).

Trevlig midsommar!

