

Betygsstatistik 2018 - slutbetyg årskurs 9 Örebro kommun

Generellt - I betygsstatistiken ingår i de flesta sammanställningar resultat från alla avgångselevers slutbetyg. Det innebär t ex att även att alla nyanlända finns medräknade. Nedan klargörs i vilka tabeller de inte finns med.
Alla resultat redovisas i tre kolumner: F = flickor, P = pojkar och Alla = alla elever

1 Lägsta behörighetsgrad till gymnasieskolans nationella program (Yrkesprogram). Här finns alla elever som slutade årskurs 9 våren 2018 med, som underlag för beräkning av andelen. Detta oavsett om de gått i förberedelseklass/språkklass eller saknar betyg av annan anledning. Att vara godkänd i ämnena engelska, matematik och svenska/svenska som andraspråk (SVA) räckte tidigare (t o m ht 2010) för att vara behörig att söka nationella program i gymnasieskolan.

Förutom ovanstående krav gäller att eleven har ytterligare 5 godkända betyg för att söka ett yrkesprogram respektive ytterligare 9 godkända betyg för att söka ett studieförberedande program (ES). För att läsa ekonomi-, humanist- eller ekonomiprogrammet krävs dessutom godkänt betyg i alla SO-ämnen. För att läsa teknik- eller naturvetarprogrammet krävs godkänt i alla NO-ämnen. (I år var alla elever som hade godkänt i eng, ma och sv behöriga till yrkesprogram.)

2 Meritvärde. Till underlaget räknas endast de elever som har minst ett godkänt betyg i slutbetyget.

(Våren 2018 fanns 31 elever som helt saknar godkända betyg.) Betygen "poängsätts":

E=10p, D=12,5p, C=15p, B=17,5p och A=20p.

Nytt fr o m 2014: Elever som har godkänt betyg i modernt språk får räkna 17 betyg i meritvärdet. Det innebär att maximalt meritvärde fr o m 2014 = 340 p. 2018 nådde 8 elever 340p - alla är flickor. Sex av dem gick i fristående skola, en i Alby skola och en i Mellringeskolan.

3 Godkända betyg i alla ämnen. En sammanställning av alla elever som har nått målen i alla ämnen som ingår i elevens studieplan. Det finns 16 obligatoriska ämnen som ingår i alla elevers studieplan, men många läser 17 eller 18 ämnen, (modernt språk och/eller modersmål).

4 Historik 2000-2018. I varje tabell finns historik tillbaka till år 2000. Ett genomsnittligt värde är framräknat (inte helt korrekt, eftersom antalet elever skiftar en del över åren). Grön färg till höger om medelvärdet innebär att årets resultat är bättre än det genomsnittliga.

Om årets resultat:

Det finns tyvärr inte mycket positivt att säga om resultatet 2018. Alla tre mätvärden är de lägsta sedan millenieskiftet.

Även mätvärdet "Andelen elever som når kunskapsmålen i alla ämnen" har sjunkit kraftigt jmf med de senaste åren. Det ligger nu i nivå med värdet de första åren efter millenieskiftet. Friskolornas resultat ligger (som vanligt) generellt högre än de kommunala skolornas, även om det finns några undantag.

Tittar man på enskilda skolors resultat är det som vanligt en spretig bild om man jämför med tidigare år. En del har högre resultat och andra tvärtom. Sannolikt beror detta till viss del på antalet nyanlända i de olika skolorna, även om det är långt ifrån hela förklaringen. Om någon skola ska lyftas fram, får det bli Alby skola som har tagit emot väldigt många nyanlända elever de senaste åren. De har i år resultat i alla tre mätvärdena som ligger väl över de senaste årens.

Skillnaden mellan flickors och pojkars resultat har de senaste åren varit förhållandevis liten, men har i år ökat. Framför allt gäller det meritvärden och "andelen elever med godkänt i alla ämnen". Andelen flickor i de kommunala skolorna (sammantaget) är ca 46% och i de fristående (sammantaget) ca 55%. Andelen nyanlända elever (som varit i Sverige 4 år eller kortare) är väldigt olika på skolorna. Skolverket presenterar senare i höst statistik där dessa elevers resultat är exkluderade. En sammanställning av elever som passerat Perrongen de senaste fyra åren visar att det finns ca 100 nyanlända elever i de kommunala skolorna. I de fristående skolornas underlag ingår elever från annan kommun än Örebro.

Mer info?: kontakta Arne Salomonsson, utdataanalytiker, Örebro kommun
Tfn 019-211580 arne.salomonsson@orebro.se

Åk 9 slutbetyg vårterminen 2018 Örebro kommun

2018-06-26

Antal och andel elever med godkända betyg i ämnena engelska, matematik och svenska/svenska som andraspråk och ytterligare minst 5 godkända betyg

(Detta innebär lägsta behörighetsgraden till gymnasieskolans nationella program - Yrkesprogram)

Alla elever med godkända betyg i eng, ma och sv/SVA var behöriga till Yrkesprogram

Skola	2018								
	Antal elever totalt			Antal behöriga			Andel "behöriga" (%)		
	F	P	Alla	F	P	Alla	F	P	Alla
Adolfsbergsskolan*	70	72	142	60	66	126	85,7	91,7	88,7
Almby skola	42	57	99	37	42	79	88,1	73,7	79,8
Alsalam	10	8	18	9	8	17	90,0	100,0	94,4
Engelbrektskolan	82	97	179	63	75	138	76,8	77,3	77,1
Grenadjärskolan	9	9	18	7	5	12	77,8	55,6	66,7
Gumaeliuskolan	82	101	183	63	78	141	76,8	77,2	77,0
Hannaskolan	18	9	27	18	8	26	100,0	88,9	96,3
IES Örebro	61	62	123	60	59	119	98,4	95,2	96,7
Jensen	31	21	52	29	19	48	93,5	90,5	92,3
Karl Johans skola	62	27	89	60	26	86	96,8	96,3	96,6
Kunskapsskolan	51	61	112	49	53	102	96,1	86,9	91,1
Lillåns skola	55	74	129	44	61	105	80,0	82,4	81,4
Mellringeskolan	51	61	112	39	46	85	76,5	75,4	75,9
Navet	23	30	53	18	18	36	78,3	60,0	67,9
Odenskolan	35	37	72	30	22	52	85,7	59,5	72,2
OP-skolan	36	41	77	22	24	46	61,1	58,5	59,7
V:a Engelbrektskolan	24	23	47	13	11	24	54,2	47,8	51,1
Viktoriaskolan	14	9	23	12	8	20	85,7	88,9	87,0
Vivallaskolan	33	41	74	16	25	41	48,5	61,0	55,4
Ö-o Waldorfskola	8	13	21	8	13	21	100,0	100,0	100,0
Totalt Ö-o kommun	797	853	1650	657	667	1324	82,4	78,2	80,2
<i>Kommunala</i>	<i>533</i>	<i>634</i>	<i>1167</i>	<i>405</i>	<i>468</i>	<i>873</i>	<i>76,0</i>	<i>73,8</i>	<i>74,8</i>

Skola	2017			2016			2015			2014		
	Andel "behöriga" (%)			Andel "behöriga" (%)			Andel "behöriga" (%)			Andel "behöriga" (%)		
	F	P	Alla	F	P	Alla	F	P	Alla	F	P	Alla
Adolfsbergsskolan*	89,0	83,8	86,5	89,2	98,7	94,4	91,7	84,6	87,6	97,1	93,2	95,3
Almby skola	80,7	70,6	75,2	81,4	81,0	81,1	78,6	79,2	78,9	71,4	78,3	75,3
Alsalam	92,9	100,0	94,7	85,7	100,0	93,8	100,0	100,0	100,0	90,0
Engelbrektskolan	82,7	86,2	84,6	87,5	85,7	86,7	82,6	80,0	81,4	88,9	82,5	85,9
Grenadjärskolan	88,9	90,0	89,5	100,0	100,0	100,0	87,5	92,3	90,5	86,7	100,0	92,0
Gumaeliuskolan	79,5	86,9	83,9	81,0	82,7	82,0	80,3	86,9	84,3	89,0	86,7	87,6
Hannaskolan	100,0	92,9	96,3	94,4	100,0	96,4	100,0	100,0	100,0	100,0	90,9	96,3
IES Örebro	98,4	96,7	97,6	95,2	96,7	96,0	95,1	100,0	97,4	98,4	96,4	97,4
Jensen	100,0	100,0	100,0	100,0	83,3	93,5	100,0	95,5	96,6	Ny 2015		
Karl Johans skola	98,2	97,1	97,8	100,0	96,6	98,9	100,0	100,0	100,0	96,5	93,8	95,5
Kunskapsskolan	97,6	95,7	96,6	96,1	94,7	95,5	91,9	88,6	90,3	95,7	94,7	95,2
Lillåns skola	83,8	92,1	89,0	94,5	94,9	94,7	93,9	86,7	90,4	93,8	89,6	91,3
Mellringeskolan	72,7	75,0	73,8	82,1	73,2	76,4	78,8	72,4	75,5	88,9	79,6	84,0
Navet	66,7	63,9	65,3	76,9	64,3	70,4	62,9	77,1	70,0	92,9	70,4	81,8
Odenskolan	87,0	95,7	91,3	86,4	82,8	84,3	83,3	82,8	83,0	90,6	73,9	83,6
OP-skolan	92,1	75,5	82,4	89,7	84,0	86,5	73,2	80,0	76,9	85,2	77,3	81,6
V:a Engelbrektskolan	68,2	35,0	52,4	76,2	50,0	69,0	62,5	56,0	59,2	56,5	31,8	44,4
Viktoriaskolan	81,8	83,3	82,6	66,7	100,0	83,3	73,3	90,0	80,0	80,0	85,7	82,4
Vivallaskolan	75,0	63,2	68,9	68,4	45,7	57,5	59,5	56,1	57,7	57,8	40,9	49,4
Ö-o Waldorfskola	85,7	83,3	84,6	100,0	100,0	100,0	88,9	88,9	88,9	100,0	100,0	100,0
Totalt Ö-o kommun	85,5	83,2	84,3	87,7	84,9	86,3	83,3	83,0	83,2	88,2	81,6	85,0
<i>Kommunala</i>	<i>80,8</i>	<i>79,4</i>	<i>80,1</i>	<i>84,1</i>	<i>81,8</i>	<i>82,8</i>	<i>78,9</i>	<i>78,8</i>	<i>78,8</i>	<i>84,8</i>	<i>77,7</i>	<i>81,1</i>

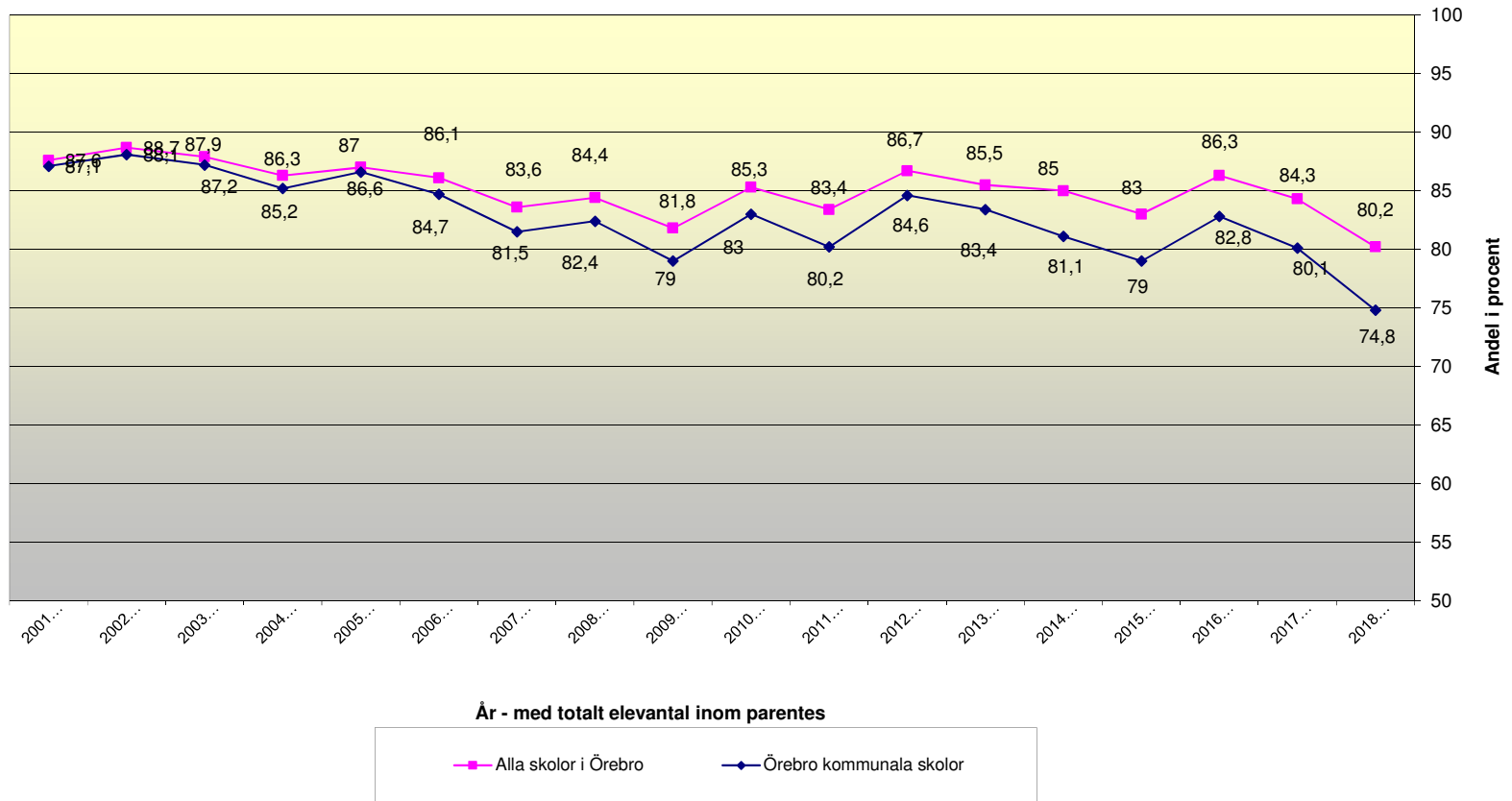
Tidigare Historik	2013	2012	2011	2010	2009	2008	2007	2006	2005
Örebro kommun totalt	85,5	86,7	83	83	79	84,4	83,6	86,1	87

Behörighet till övriga nat. Prgrm	Antal			Andel (%)		
	F	P	Alla	F	P	Alla
Behörighet till ES (12 G-betyg)	653	649	1302	81,9	76,1	78,9
Behörighet till HU, EK och SA (12 G-betyg + SO)	649	638	1287	81,4	74,8	78,0
Behörighet till NA och TE (12 G-betyg + NO)	642	618	1260	80,6	72,5	76,4

Ansvarig för sammanställningen:

Arne Salomonsson, utdata-analytiker Örebro kommun Telefon 019-21 15 80, e-post arne.salomonsson@orebro.se

Behörighet till gymnasiet - utveckling från 2001-2018
 Behörighetsreglerna är ändrade fr o m höst 2011. 2012-2018 anges den lägsta behörighetsgraden (yrkesprogram)



Årskurs 9 slutbetyg vårterminen 2018 Örebro kommun

2018-06-27

Antal och andel Elever som uppnått målen i alla ämnen som ingått i deras studieplan (16-18 ämnen)

Skola	Antal elever på skolan			Antal elever som har nått målen i alla ämnen			2018			2017			2016			2015			2014		
							Andel elever som har nått målen i alla ämnen (%)			Andel elever som har nått målen i alla ämnen (%)			Andel elever som har nått målen i alla ämnen (%)			Andel elever som har nått målen i alla ämnen (%)			Andel elever som har nått målen i alla ämnen (%)		
	F	P	Alla	F	P	Alla	F	P	Alla	F	P	Alla	F	P	Alla	F	P	Alla	F	P	Alla
Adolfsbergsskolan	70	72	142	58	63	121	82,9	87,5	85,2	87,7	80,9	84,4	83,1	93,6	88,8	83,3	81,5	82,3	91,2	88,1	89,8
Almby skola	42	57	99	35	36	71	83,3	63,2	71,7	77,2	58,8	67,2	58,1	58,7	58,5	64,3	66,0	65,3	65,7	73,9	70,4
Alsalam	10	8	18	7	4	11	70,0	50,0	61,1	78,6	100,0	84,2	71,4	100,0	87,5	83,3	66,7	80,0	70,0
Engelbrektskolan	82	97	179	62	63	125	75,6	64,9	69,8	73,5	76,7	75,2	79,5	79,6	79,5	75,6	74,7	75,2	84,7	76,2	80,7
Grenadjärskolan	9	9	18	7	5	12	77,8	55,6	66,7	88,9	60,0	73,7	100,0	71,4	86,7	87,5	76,9	81,0	86,7	90,0	88,0
Gumaeliuskolan	82	101	183	56	75	131	68,3	74,3	71,6	78,1	80,4	79,4	74,7	71,2	72,7	80,3	76,6	78,1	84,9	79,0	81,5
Hannaskolan	18	9	27	16	7	23	88,9	77,8	85,2	84,6	85,7	85,2	88,9	100,0	92,9	100,0	92,9	96,3	100,0	81,8	92,6
IES Örebro	61	62	123	56	55	111	91,8	88,7	90,2	95,2	86,9	91,1	87,3	91,8	89,5	90,2	86,8	88,6	96,8	80,0	88,9
Jensen	31	21	52	29	18	47	93,5	85,7	90,4	100,0	84,6	93,5	94,7	83,3	90,3	100,0	90,9	93,1	Ny 2015		
Karl Johans skola	62	27	89	57	25	82	91,9	92,6	92,1	92,7	94,3	93,3	98,4	96,6	97,8	98,0	97,4	97,7	94,7	87,5	92,1
Kunskapsskolan	51	61	112	46	50	96	90,2	82,0	85,7	87,8	87,0	87,4	96,1	94,7	95,5	83,8	82,9	83,3	80,4	94,7	86,9
Lillåns skola	55	74	129	40	57	97	72,7	77,0	75,2	81,1	88,9	86,0	87,3	85,9	86,5	91,8	84,4	88,3	89,6	82,1	85,2
Mellringeskolan	51	61	112	39	42	81	76,5	68,9	72,3	70,5	75,0	72,6	79,5	70,4	73,6	71,2	56,9	63,6	86,7	59,2	72,3
Navet	23	30	53	16	14	30	69,6	46,7	56,6	63,9	58,3	61,1	76,9	60,7	68,5	45,7	65,7	55,7	82,1	51,9	67,3
Odenskolan	35	37	72	27	19	46	77,1	51,4	63,9	78,3	91,3	84,8	72,7	69,0	70,6	70,8	82,8	77,4	78,1	65,2	72,7
OP-skolan	36	41	77	18	12	30	50,0	29,3	39,0	84,2	73,6	78,0	84,6	78,0	80,9	73,2	74,0	73,6	74,1	68,2	71,4
V:a Engelbrektskolan	24	23	47	9	6	15	37,5	26,1	31,9	59,1	15,0	38,1	76,2	37,5	65,5	41,7	36,0	38,8	47,8	18,2	33,3
Viktoria skolan	14	9	23	11	7	18	78,6	77,8	78,3	81,8	83,3	82,6	58,3	83,3	70,8	66,7	70,0	68,0	80,0	85,7	82,4
Vivallaskolan	33	41	74	10	8	18	30,3	19,5	24,3	36,1	36,8	36,5	57,9	31,4	45,2	32,4	31,7	32,1	46,7	34,1	40,4
Ö-o Waldorfskola	8	13	21	7	12	19	87,5	92,3	90,5	71,4	83,3	76,9	83,3	100,0	90,0	66,7	88,9	77,8	81,8	87,5	84,2
Totalt Ö-o kommun	797	853	1650	606	578	1184	76,0	67,8	71,8	78,9	75,4	77,1	81,0	77,0	78,9	75,6	73,6	74,6	82,1	72,6	77,4
<i>Kommunala</i>	<i>533</i>	<i>634</i>	<i>1167</i>	<i>370</i>	<i>395</i>	<i>765</i>	<i>69,4</i>	<i>62,3</i>	<i>65,6</i>	<i>73,9</i>	<i>71,8</i>	<i>72,8</i>	<i>76,4</i>	<i>72,6</i>	<i>74,3</i>	<i>70,3</i>	<i>69,1</i>	<i>69,7</i>	<i>78,5</i>	<i>68,5</i>	<i>73,3</i>

Tidigare Historik	2013	2012	2011	2010	2009	2008	2007	2006	2005
Örebro kommun totalt	74,8	78,9	75,9	75,9	72,4	74,8	72,5	75,4	74,3

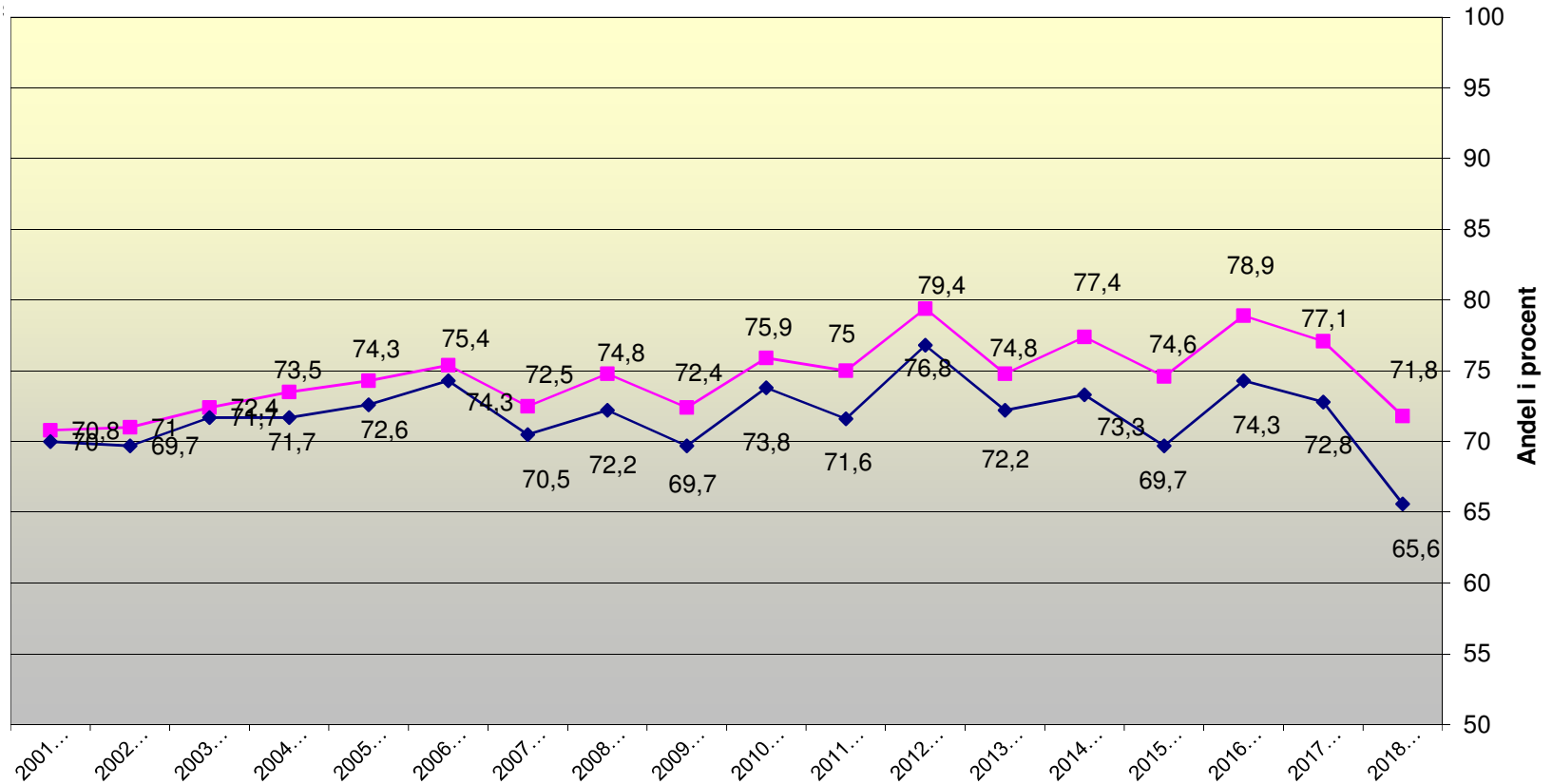
2004	2003	2002	2001
73,5	72,4	71	70,8

Ansvarig för sammanställningen:

Arne Salomonsson, utdata-analytiker Örebro kommun

Telefon 019-21 15 80, e-post arne.salomonsson@orebro.se

Andel elever med godkänt i alla ämnen - utveckling från 2001-2018



År - med totalt elevantal inom parentes

■ Alla skolor i Örebro ◆ Örebro kommunala skolor

Årskurs 9 slutbetyg vårterminen 2018 Örebro kommun

Genomsnittligt meritvärde

2018-06-26

(Fr o m 2014 beräknas meritvärdet enligt ny modell: De 16 bästa betygen räknas, men elever som läst modernt språk får lägga till ett 17:e betyg (max = 340 p))

I beräkningsgrunden ingår alla elever som har fått godkänt betyg i minst ett ämne (31 elever saknade godkänt betyg i alla ämnen (år 2017 var det 17 st) / 29 gick i kommunal skola)

Skola	Antal elever på skolan			2018 Genomsnittligt meritvärde enligt ny beräkning			2017 Genomsnittligt meritvärde enligt ny beräkning			2016 Genomsnittligt meritvärde enligt ny beräkning			2015 Genomsnittligt meritvärde enligt ny beräkning		
	F	P	Alla	F	P	Alla	F	P	Alla	F	P	Alla	F	P	Alla
	Adolfsbergsskolan	69	71	140	225,4	216,3	220,8	236,9	204,0	220,9	242,6	228,2	234,7	240,4	207,2
Almby skola	41	57	98	238,7	182,4	205,9	222,1	184,5	201,8	205,3	189,4	196,0	199,1	198,1	198,5
Alsalam	10	8	18	217,8	182,5	202,1	251,3	240,5	248,4	242,5	226,1	233,3	235,83	245,83	237,83
Engelbrettskolan	81	93	174	215,0	196,1	204,9	231,4	222,2	226,4	228,1	216,7	222,8	228,1	217,1	223,0
Grenadjärskolan	9	9	18	247,8	177,8	212,8	221,1	223,3	222,2	292,8	229,3	263,2	233,1	233,5	233,3
Gumaeliuskolan	81	96	177	208,7	202,5	205,4	224,5	217,6	220,4	218,4	200,7	208,4	221,69	211,42	215,54
Hannaskolan	18	9	27	253,1	223,9	243,3	255,2	258,8	257,0	261,1	259,0	260,4	258,8	225,5	241,6
IES Örebro	61	62	123	287,5	265,6	276,5	292,3	259,3	276,2	281,0	266,6	273,9	271,48	260,61	266,43
Jensen	31	21	52	251,5	222,7	239,9	262,9	267,9	265,0	268,8	221,9	250,6	279,6	227,4	240,0
Karl Johans skola	62	26	88	244,5	255,9	247,9	266,0	266,2	266,1	266,4	257,9	263,8	274,95	265	270,65
Kunskapsskolan	51	61	112	250,3	217,9	232,7	235,6	226,7	230,9	243,2	224,6	235,3	235,2	226,7	231,1
Lillåns skola	55	72	127	227,4	219,0	222,6	236,5	235,9	236,1	254,4	230,2	240,2	244,2	224,1	234,5
Mellringeskolan	50	61	111	227,5	197,3	210,9	208,2	203,8	206,1	219,8	198,9	206,7	224,8	177,3	199,3
Navet	22	30	52	224,3	164,3	189,7	203,2	195,0	199,2	225,4	200,7	212,4	180,1	198,8	189,3
Odenskolan	35	36	71	231,0	156,7	193,3	221,0	222,8	221,9	222,7	192,2	205,3	233,0	221,4	226,7
OP-skolan	34	37	71	196,6	163,3	179,3	246,0	220,0	231,0	251,6	220,2	233,7	223,6	213,0	217,9
V:a Engelbrettskolan	21	23	44	183,7	154,0	168,2	201,7	136,7	171,7	205,5	169,4	195,5	174,2	158,3	166,1
Viktoriaaskolan	14	8	22	243,4	197,8	226,8	253,6	250,7	252,2	203,5	244,2	223,9	226,5	226	226,3
Vivallaskolan	33	40	73	158,0	143,9	150,3	181,3	158,7	170,1	176,8	152,8	165,1	166,4	149,8	157,8
Ö-o Waldorfskola	8	13	21	248,8	196,3	216,3	221,4	202,1	212,5	244,2	270,6	254,8	207,2	213,6	210,4
Totalt Ö-o kommun	786	833	1619	228,9	201,0	214,6	234,7	217,8	226,0	236,6	215,9	226,1	228,4	211,6	219,7
<i>Kommunala</i>	<i>522</i>	<i>616</i>	<i>1138</i>	<i>215,2</i>	<i>190,2</i>	<i>201,6</i>	<i>222,8</i>	<i>207,7</i>	<i>214,7</i>	<i>225,1</i>	<i>206,7</i>	<i>215,2</i>	<i>217,2</i>	<i>201,0</i>	<i>208,6</i>

Tidigare Historik	2014	2013	2012	2011	2010	2009	2008	2007	2006	2005	2004	2003	2002	2001
Örebro kommun totalt	217,8	209,6	207,7	202,2	201,7	197,7	213	204	204	202,6	201,6	200,5	197,9	196,5

Ansvarig för sammanställningen:

Arne Salomonsson, utdata-analytiker Örebro kommun

Telefon 019-21 15 80, e-post arne.salomonsson@orebro.se

Jämförelse av betygsresultat skolor 9 åren 2000-2017

Örebro kommun - kommunala skolor

Genomsnittligt meritvärde																				Genom- snitt 00-18	jmf m snitt
Skola	2018	2017	2016	2015	2014	2013	2012	2011	2010	2009	2008	2007	2006	2005	2004	2003	2002	2001	2000		
Adolfsbergsskolan	220,8	220,9	234,7	221,3	222,9	223,1	219,2	231,0	229,6	210,1	213,6	223,3	213,8	217,0	216,7	220,8	210	212,7	216,6	219,9	
Almby skola	205,9	201,8	196	198,5	207,3	196,4	213,1	219,1	199,6	204,8	204,6	188,6	209,8	196,6	207,1	202,7	207,8	205,3	191,5	203,0	
Engelbretskolan	204,9	226,4	222,8	223	220,9	213,3	209,5	222,7	210,7	195,3	227,6	208,8	216,2	216,2	218,1	224,1	223,2	216,4	216,3	216,7	
Gumaeliuskolan	205,4	220,4	208,4	215,5	210,5	205,6	207,3	199,1	205,4	202,4	199,8	196,6	195,3	198,1	196,2	191,5	187	186	186,2	200,9	
Lillåns skola	222,6	236,1	240,2	234,5	227,4	229,5	222,7	212,8	216,1	204,6	205,6	215,0	210,4	213,9	209,8	202,8	200,4	195,4	193,7	215,5	
Mellringeskolan	210,9	206,1	206,7	199,3	209,4	190,6	216,8	198,7	201,2	194,1	196,3	187,4	207,7	187,0	181,2	190,6	184,9	176,9	180,3	196,1	
Navet	189,7	199,2	212,4	189,3	219,5	198,6	228,7	207,2	220,6	214,3	213,2	214,7	209,2	214,4	212,2	199,3	193,6	215,1	209	208,4	
Odenskolan	193,3	221,9	205,3	226,7	204,5	194,7	202,8	195,5	217,8	205,5	205,1	208,1	196,9	202,1	192,5	199	193,8	195,6	189,4	202,7	
OP-skolan	179,3	231	233,7	217,9	211,0	217,6	214,8	203,8	203,9	192,1	213,1	198,1	194,9	201,0	211,3	200,8	206,2	200,3	208,3	207,3	
V:a Engelbretskolan	168,2	171,7	195,5	166,1	165,5	161,9	188,9	184,0	177,2	190,7	162,7	178,3	179,1	169,3	178	189,5	182,5	185,3	205,1	178,9	
Vivallaskolan	150,3	170,1	165,1	157,8	155,8	164,0	156,0	126,8	148,2	135,9	168,8	158,6	159,3	160,1	149,3	160,3	154	164,6	165	156,3	
Örebro kommun	201,6	214,7	215,2	208,6	207,9	203,1	207,7	202,2	201,7	192,1	199,7	197,7	198,8	197,7	197,7	198,6	195,8	194,8	197,2	201,7	

"Behörighet" till gymnasieskolans nationella program (andel i procent)																				Genom- snitt 00-18	jmf m snitt
Skola	2018	2017	2016	2015	2014	2013	2012	2011	2010	2009	2008	2007	2006	2005	2004	2003	2002	2001	2000		
Adolfsbergsskolan	88,7	86,5	94,4	87,6	95,3	91,8	93,2	92,2	98,5	92,9	94,6	90,8	91,7	89,9	95,0	98,1	94,8	90,6	94,4	92,7	
Almby skola	79,8	75,2	81,1	78,9	75,3	77,4	92,8	95,9	93,7	90,4	88,6	83,6	88,0	80,5	93,3	85,6	91,5	89,3	73,9	85,0	
Engelbretskolan	77,1	84,6	86,7	81,4	85,9	90,6	88,2	92,5	90,0	83,6	84,3	88,8	89,2	93,1	94,3	97,9	97	90,6	97	89,1	
Gumaeliuskolan	77,0	83,9	82,0	84,3	87,6	85,5	86,6	86,5	89,2	87,6	84,6	88,1	82,6	88,3	92	87,7	85,4	87,1	89,1	86,1	
Lillåns skola	81,4	89,0	94,7	90,4	91,3	91,3	90,7	85,5	85,9	88,5	89,6	82,3	95,1	98,4	90,5	94,3	95,4	86,4	83,7	89,7	
Mellringeskolan	75,9	73,8	76,4	75,5	84,0	85,2	88,8	79,3	81,8	71,2	75,7	74,7	93,3	85,9	75	79,8	86	91,3	86,8	81,1	
Navet	67,9	65,3	70,4	70	81,8	76,1	90,9	79,8	91,4	90,2	90,3	86,5	87,6	91,5	89	89,1	89,4	93,7	88,9	83,7	
Odenskolan	72,2	91,3	84,3	83	83,6	84,7	80,0	75,0	85,3	85,4	88,6	79,3	78,6	90,4	88,5	92,7	95,7	94,1	91,1	85,5	
OP-skolan	59,7	82,4	86,5	76,9	81,6	88,2	88,9	78,5	91,3	79,3	89,8	84,6	84,4	87,5	82,6	88,8	87,4	91,3	93,5	84,4	
V:a Engelbretskolan	51,1	52,4	69,0	59,2	44,4	63,5	67,1	68,5	72,5	79,5	61,7	75,0	73,2	74,1	58,8	82,4	76,4	73,8	87,7	67,9	
Vivallaskolan	55,4	68,9	57,5	57,7	49,4	70,5	58,3	27,6	52,3	50,5	66,4	57,1	58,6	68,0	61,8	60,6	63,7	69,5	67	59,0	
Örebro kommun	74,8	80,1	82,8	78,8	81,1	83,4	84,6	80,2	83,0	79,0	82,4	81,5	84,7	86,6	85,2	87,2	88,1	87,1	86,7	83,0	

Andel elever som uppnått målen i alla ämnen (andel i procent)																				Genom- snitt 00-18	jmf m snitt						
Skola	2018	2017	2016	2015	2014	2013	2012	2011	2010	2009	2008	2007	2006	2005	2004	2003	2002	2001	2000								
Adolfsbergsskolan	85,2	84,4	88,8	82,3	89,8	85,6	87,6	88,3	94,1	91,3	86,2	86,8	84,0	73,8	Data saknas					86,3							
Almby skola	71,7	67,2	58,5	65,3	70,4	71,7	84,5	87,8	74,7	79,5	70,9	67,3	78,3	71,3													72,8
Engelbrettskolan	69,8	75,2	79,0	75,2	80,7	83,5	78,7	84,2	75,5	67,3	72,2	82,5	85,3	89,1													78,4
Gumaeliussskolan	71,6	79,4	72,7	78,1	81,5	76,0	79,9	73,5	80,3	79,6	79,5	76,2	76,5	76,5													77,2
Lillåns skola	75,2	86,0	86,5	88,3	85,2	87,8	87,1	80,2	79,4	78,3	80,6	75,6	90,2	82,8													83,1
Mellringeskolan	72,3	72,6	73,6	63,6	72,3	61,1	76,7	71,6	71,1	62,7	65,7	59,5	85,4	65,7													69,6
Navet	56,6	61,1	68,5	55,7	67,3	56,5	80,7	72,6	81,5	80,5	77,4	83,1	82,5	85,9													72,1
Odenskolan	63,9	84,8	70,6	77,4	72,7	67,8	78,6	71,9	77,9	79,8	79,7	71,7	70,4	75,0													74,4
OP-skolan	39,0	78,0	80,9	73,6	71,4	82,4	83,3	73,8	86,3	74,1	80,7	69,2	63,6	73,9													73,6
V:a Engelbrettskolan	31,9	38,1	65,5	38,8	33,3	49,2	63,3	56,2	63,7	67,7	46,7	60,5	55,7	55,2													51,8
Vivallaskolan	24,3	36,5	45,2	32,1	40,4	44,9	36,9	14,9	40,2	40,5	50,5	43,9	49,5	46,6													39,0
Örebro kommun	65,6	72,8	74,3	69,7	73,3	72,2	76,8	71,6	73,8	69,7	72,2	70,5	74,3	72,6						71,7		71,7	69,7	70	70,7		71,7

* i Adolfsbergsskolans resultat ingår fr o m 2017 elever från Adolfsbergs specialenhet.

Genomsnittet är inte helt rättvisande på skolnivå, eftersom antalet elever varierar över åren.

Ansvarig för sammanställningen: Arne Salomonsson, utdata-analytiker

Tfn 019-21 15 80, e-post arne.salomonsson@orebro.se