



Användarguide Citrix Receiver



ÖREBRO

Innehåll

Inledning.....	3
Kapitel 1: Installera Citrix Receiver.....	3
Kapitel 2: Ge Citrix Receiver åtkomst till din dator och skrivare.....	8

Inledning

Denna guide ska användas vid problem med Citrix Receiver, t.ex. att det inte går att skriva ut från skrivaren.

För att kunna följa denna guide krävs att du som användare kan installera program på din dator. Om så inte är fallet behöver du kontakta din IT-avdelning för hjälp.

Kontrollera om Citrix Receiver är installerad genom att titta nere i högra hörnet efter

Receiver-ikonen: 



Om ikonen redan finns kan du hoppa över kapitlet "Installera Citrix Receiver" och gå direkt till "Ge Citrix Receiver åtkomst till din dator och skrivare".

Om ikonen saknas så behöver du installera den manuellt enligt stegen nedan.

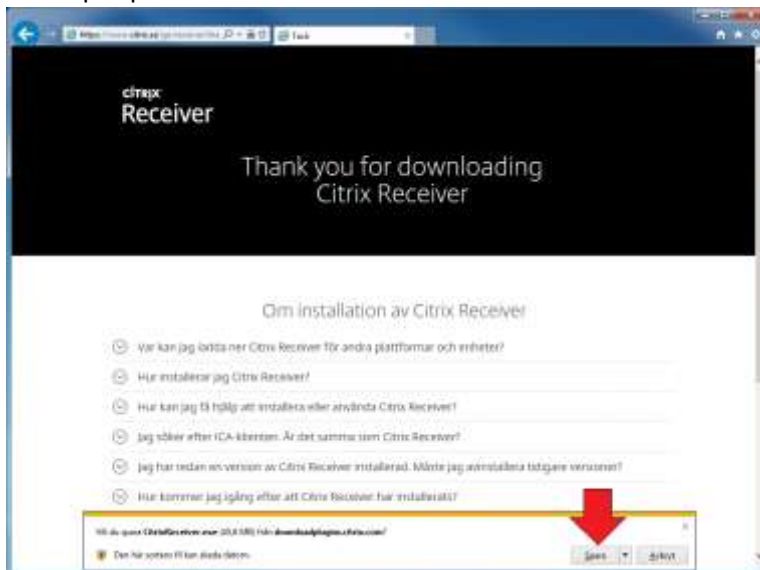
Installera Citrix Receiver

1. Ladda ner Citrix receiver från <https://www.citrix.se/go/receiver.html>

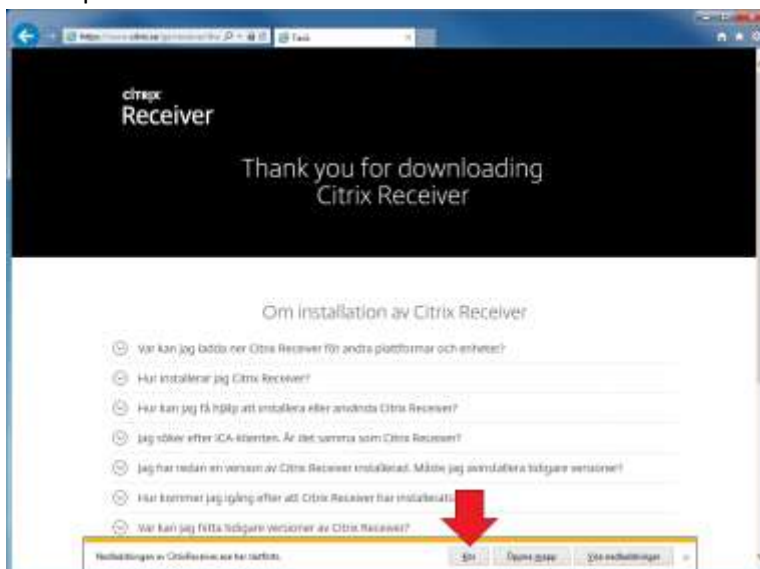
Klicka på Hämta Receiver:



Klicka på spara:



Klicka på Kör:

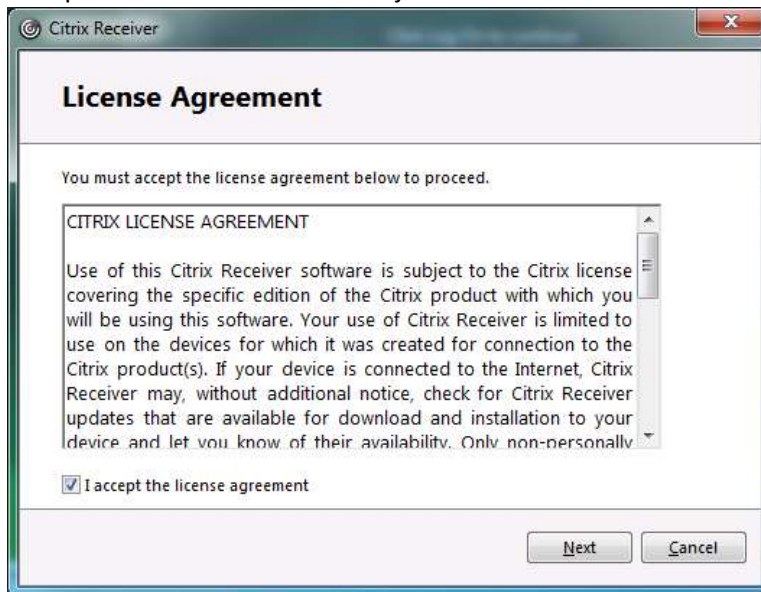


Nu startar installationen av Citrix Receiver-agenten.

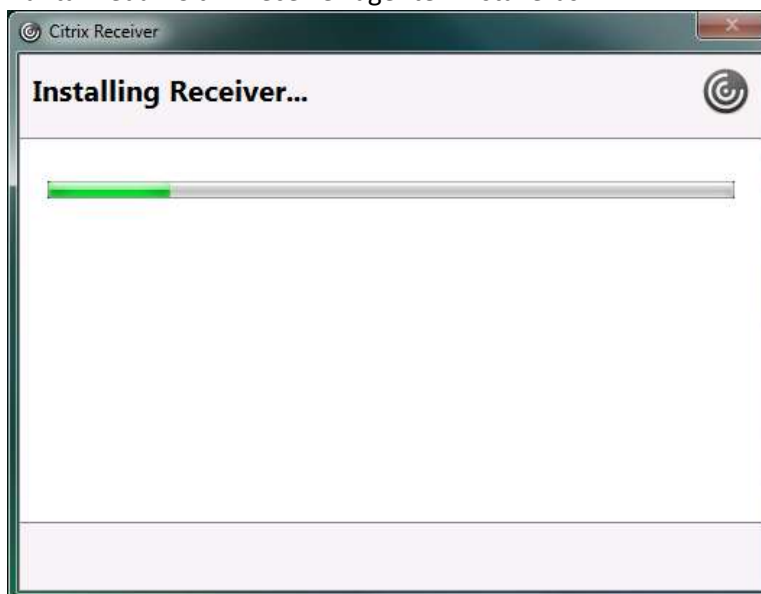
Välj Start:



Acceptera licensvillkoren och välj Next.



Vänta medan Citrix Receiver-agenten installeras.





Du behöver inte skapa ett konto. Välj Cancel.

Citrix Receiver

Add Account

Enter your work email or server address provided by your IT department:

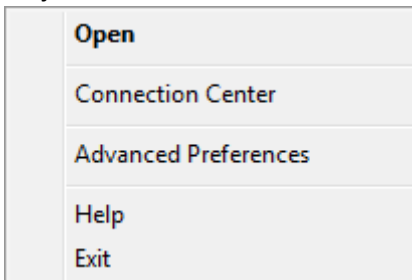
Add Cancel

Ge Citrix Receiver åtkomst till din dator och skrivare

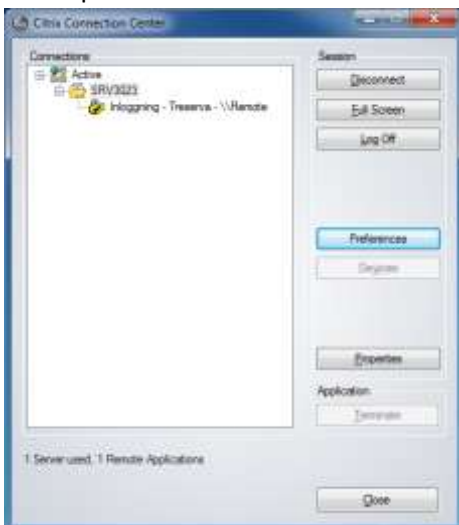
1. Gå till <http://go.orebro.se>, logga in och starta programmet du vill skriva ut från, t.ex. Treserva.
2. Högerklicka på Receiver-ikonen nere i högra hörnet.



3. Välj Connection Center



4. Markera servernamnet (kan heta antingen SRV3022 eller SRV3023).
Klicka på Preferences





ÖREBRO

5. Under File Access, välj Read and write och spara med OK.

