



Länsstyrelsen  
Örebro län

Sandra Thunander  
Direkt: 019-193829  
sandra.thunander@t.lst.se  
Fax:

2007-10-02

Dnr: 5114-15622-2007

## Skötselplan för naturreservatet Lövbrickan

Skötselplanen upprättad 2007 Sandra Thunander. Fastställd av  
Länsstyrelsen genom beslut av enhetschef Magnus Eklund 2007-10-02



Foto: Sandra Thunander, 2007



## 1. Syfte

Syftet med reservatsbildningen är i första hand att för kännedom om landets natur bevara ett antal representativa och delvis unika strandbildningar i anslutning till högsta kustlinjen i Kilsbergen. I andra hand syftar reservatsbildningen till att underlätta för allmänheten att uppleva områdets naturvärden.

## 2. Områdesbeskrivning

### 2.1 Administrativa data

<b>Objektnamn</b>	Naturreservatet Lövbrickan
<b>RegDos-id</b>	2000216
<b>Skyddform</b>	Naturreservat
<b>Beslutsdatum</b>	1979-12-21
<b>Län</b>	Örebro län
<b>Kommun</b>	Örebro
<b>Socken</b>	Kil
<b>Fastighet</b>	Del av fastigheten Frösvidal 2:4
<b>Läge</b>	Sydväst om Blackstahyttan by, 20 km NV om Örebro ca 7 km norr om Garphyttan
<b>Markägare</b>	Örebro kommun
<b>Förvaltare</b>	Örebro kommun
<b>Areal</b>	17 ha, varav södra området 9 ha och norra området 8 ha
<b>Ekonomiskt kartblad</b>	105 60
<b>Prioriterade bevarandevärden</b>	Strandbildningar i form av klapperstenfält och strandvallar
<b>Markslag</b>	Skogsmark
<b>Naturgeografisk region</b>	Skogslandskapet norr om Norrlandsgränsen
<b>Naturtyper</b>	Barrskog



## 2.2 Naturförhållanden

Lövbrickan rymmer geomorfologiskt intressanta naturbildningar i form av strandvallar och klapperstensfält i anslutning till högsta kustlinjen i Kilsbergens förkastningsbrant. Områdets klapperstensfält och strandvallar hör till de bäst utvecklade i Kilsbergen. Bildningarna har fragmentariska stycken som är vegetationsfria och är genom sin höjd (ca 0,75-1,5 m) och form fullt tydliga i landskapet.

Reservatet består av två områden belägna nordväst om Frösvidal. Båda områdena gränsar direkt mot ett grustag som mellan 1968-1979 drevs i Örebro kommuns regi. Ett område finns norr om grustäkten och ett söder om. I samband med reservatsbildningen begränsades täktområdet i förmån till för de geologiskt intressanta delarna av området. Båda reservatsområdena utgörs av skogsmark där klapperstensvallar och berg i dagen bildar impedimentinslag. Några av vallarna är bitvis skadade pga. grustäkt.

Det norra området omfattar en del av ås- och deltabildning som i de främre delarna avsatts under och i nivå med högsta kustlinjen och i de bakre delarna avsatts över högsta kustlinjen. Inom deltat finns ett flertal dödisgropar. Åsen har sannolikt varit längre än idag och kan eventuellt ha hängt ihop med någon av de parallellt utbildade åsarna som återfinns ca 2 km nordväst om reservatet. Genom ett kraftigt vattenflöde har en stor del av grusmaterialet i åsen eroderats bort under ett stycke av dess sträckning och en mindre ravin har bildats mellan åspartierna, där vattenflödet var som intensivast. Strandvallarna i området är orienterade i nästan rakt N-S längdriktning, varav den längsta är upp emot 150 meter lång och över 10 meter bred. I öster finns ett område med berg i dagen. Längst i väster växer ett parti med björk. Det finns enstaka partier av nästan helt trädfräa ytor, med ett markskikt av ljung, blåbär och lingon. I övrigt består området av en relativt tät blandskog med tall, gran, björk och rönn.

Det södra området består av ett klapperstensfält som främst breder ut sig i nordväst. De två största strandvallarna är till stora delar fria från vegetation. Den största vällen är över 300 meter lång. Den består av ett ganska homogent stenmaterial och har en höjd upp emot 1,5 meter och en bredd på ca 20 meter. Området domineras av tall med inslag av gran, rönn, björk. Skogen är relativt gles bortsatt från i söder där en gammal granskog växer. I markskiktet växer skogliga arter som blåbär, lingon och ljung.



### 2.3 Historisk markanvändning

Omgivningarna runt Lövbrickan består av gamla bruksmiljöer. Från 1600-talet fanns det flera hyttor och hamrar i trakten. Vid Frösvidals herrgård låg ett stångjärnsbruk som var igång 1663-1857.

Området lövbrickan bestod av barrskog enligt häradskartan och 50-talsekonomen. Även området mellan den södra och norra delen var barrskogsbevuxen. På häradskartan kan man se att reservatets norra område gränsar mot åkrar och ängar. Detta område består bara av åkrar på 50-talsekonomen. 50-talsekonomen visar en stig eller väg som löper genom de västra delarna av reservatet och sammanbinder det södra och norra området på 50-talsekonomen.

### 2.4 Bevarandevärden

#### *Geologiska bevarandevärden*

I Lövbrickan finns geomorfologiskt intressanta naturbildningar i form av strandvallar och klapperstensfält. Dessa är rester av gammal havsstrand, 160 meter över dagens havsnivå. Vågorna från Yoldihavet bearbetade det lösa moränmaterialet och svallade ned grus och sand till Närke-slätten. De större stenarna blev kvar och bildade klapperstensfält. Klapperstenarna är ordnade i strandvallar som bildats vartefter marken höjt sig och vattenytan sjunkit. Strandbildningarna löper längs hela Kilsbergskanten, men är ofta övervuxna av vegetation. I Lövbrickan finns vegetationsfria och tydliga bildningar. Vallarna finns på olika nivåer eftersom vattnet sjunkit tillbaka under årens lopp. I reservatet har isblock blivit liggande kvar och format gropar i marken när de smält, s.k. dödisgropar.

#### *Bevarandevärden för friluftslivet*

Reservatet utgör lämpliga och geologiskt intressanta exkursionsobjekt.

### 2.5 Allmän målsättning

Huvudsyftet med de föreslagna åtgärderna är att bibehålla en öppen skog som underlättar upplevelsen av områdets naturbildningar.



## 2.6 Källor

Eriksson, T. 2005. *Naturguiden*. Länstyrelsen i Örebro län.

Lundqvist, J. 1976. *Geologin- från teori till tillämpning*.

Länstyrelsen i Örebro län, 1979. *Skötselplan för naturreservatet Lövbrickan*.

Naturvårdsverket, 2003. *Bildande och förvaltning av naturreservat*. Handbok.

Nordisk Ministerråd, Köpenhamn 2000. *Geodiversitet i nordisk naturvård*.

## 3. Skötselområden med mål och åtgärder

Reservatet är indelat i två skötselområden, med utgångspunkt från den skötsel som ska genomföras:

1. Skogen
2. Friluftsliv

### 3.1 Skötselområde 1: Skogen

#### **Beskrivning**

Skogen hyser naturbildningar i form av strandvallar, klapperstensfält och dödisgröpar. Skogen består av två områden, det norra och det södra, vilka separeras av en grustäkt.

Det norra området utgörs främst av blandskog med tall, gran, björk och rönn med några öppna ytor med sparsamt trädskikt. Ett mindre bestånd av björkar finns i områdets västra del.

Största delen av det södra området utgörs av en gles talldominerad skog med inslag av björk, rönn och gran. Längs i söder av detta område växer en skog med drygt 100 år gamla granar. I området finns två stora strandvallar med en synlig yta på 0,22 respektive 0,08 ha.



### ***Mål***

En gles talldominerad skog där områdets tydliga strandbildningar bibehålls synliga. Granskogen längs i söder lämnas för fri utveckling. Den synliga ytan av strandvallarna behålls fria från igenväxnings vegetation.

Det är gynnsamt tillstånd när följande bevarandemål är uppnådda:

- de båda strandvallarnas synliga yta är minst 0,22 resp. 0,08 ha.

### ***Skötselåtgärder***

- Uppföljning och vid behov gallring av träd- och buskvegetation för en öppen karaktär av skogen. Tall gynnas framför andra trädslag.
- Uppföljning av strandvallarnas yta, röjning av sly vid behov.

## **3.2 Skötselområde 2: Friluftsliv**

### ***Beskrivning***

Vid reservatets norra område finns en parkeringsplats med plats för ca 10 bilar. Vid denna sitter en informationsskylt om Lövbrickan samt information om naturreservaten Vargkitteln och Trolldalen. Det löper en markerad stig genom Lövbrickans norra område som sedan sammanbinds med Vargkitteln. Det sitter även informationsskylt om Lövbrickan i anslutning till det södra området. Det löper en markerad stig i det södra området. Reservatets norra och södra område sammanbinds av en markerad stig som löper genom grustaget.

### ***Mål***

Besökare ska få information om reservatets syfte och naturvärden. De ska kunna vandra längs stigen fram till de mest geologiskt intressanta naturbildningarna i området. De ska även få information om de närliggande reservaten Trolldalen och Vargkitteln och hur man tar sig dit. Vid anläggning och markering av stigen till Vargkitteln används en redan befintlig stig.

Det är gynnsamt tillstånd när följande bevarandemål är uppnådda:

- Hänvisningsskylt som leder besökare till reservatet finns.
- En parkeringsplats med plats finns.
- Informationsskyltar med gällande föreskrifter för allmänheten finns vid p-platsen och i anslutning till det södra området.



- Det finns information om reservaten Trolldalen och Vargkitteln.
- Markerade rundslingsor löper i reservatets södra och norra område, en stig som binder samman områdena samt en stig som löper till Vargkitteln finns.
- Samtliga ovan angivna anläggningar är väl underhållna.

#### ***Skötselåtgärder***

- Informationstavlorna revideras och sätts upp.
- Anläggning och markering av stig.
- Tillsyn och vid behov röjning av vegetation i stigstråk.
- Hänvisningsskylt mot parkeringen.

## **4. Övrigt**

Föreskrifterna bör ses över. De säger att det är förbjudet att avverka annat än vad som anges i skötselplanen. I skötselplanen anges att det är tillåtet att bedriva småskaligt skogsbruk.

### **4.1 Förvaltning och tillsyn**

Reservatet förvaltas av Örebro kommun. Förvaltaren utövar skötselåtgärder över reservatet. Länsstyrelsen utövar tillsyn.

### **4.2 Jakt**

Jakt får bedrivas i samma utsträckning som tidigare. Dock bör med tanke på besökare speciell försiktighet iakttas vid jakt inom området. Siktröjning är ej tillåtet.

### **4.3 Reservatsgränsmarkeringar**

Reservatets gränsmarkeringar ska underhållas i enlighet med Naturvårdsverkets anvisningar.

## **5. Uppföljning**

### **5.1 Uppföljning av skötselåtgärder**

Länsstyrelsen ansvarar för uppföljning av genomförda skötselåtgärder. Uppföljningen görs snarast möjligt efter att skötselåtgärden har genomförts. Den som anlitas för att genomföra åtgärderna ansvarar för dokumentationen av vilka åtgärder som utförs och när de utförs.

### **5.2 Uppföljning av bevarandemål**

Ett program för uppföljning av reservatets bevarandemål ska utarbetas av Länsstyrelsen.



## 6. Sammanfattning och prioritering av planerade skötselåtgärder

Skötselåtgärd	När	Prioritet	Finansiering
Nytt reservatsbeslut enligt miljöbalken med uppdatering av föreskrifter	Senast 2010	1	Ramanslag
Revidering och uppsättning av informationstavlor	Senast 2010	1	Reservatsanslag
Uppföljning av skötselåtgärder	Efter åtgärd	1	Reservatsanslag
Uppföljning av skogen och vid behov gallring	Senast 2012 och därefter vart 5:e år	2	Reservatsanslag
Underhåll och tillsyn av friluftsanläggningar	Senast 2012 och därefter vart 5:e år	2	Reservatsanslag
Anläggning och markering av stigslinga	Senast 2010	2	Reservatsanslag
Uppföljning av bevarandemål	Enligt program som upprättas av Länsstyrelsen	2	Reservatsanslag
Uppföljning av strandvallarnas yta, röjning av sly vid behov	Senast 2032 och därefter vart 25:e år	2	Reservatsanslag
Tillsyn och underhåll av stigen	Vid behov	2	Reservatsanslag
Uppföljning av gränsmarkeringar	Senast 2013 och därefter vart 6:e år	3	Reservatsanslag



# Karta till skötselplan för naturreservatet LÖVBRICKAN, Örebro kommun

Skötselområde 1: Skogen



Information



Parkering



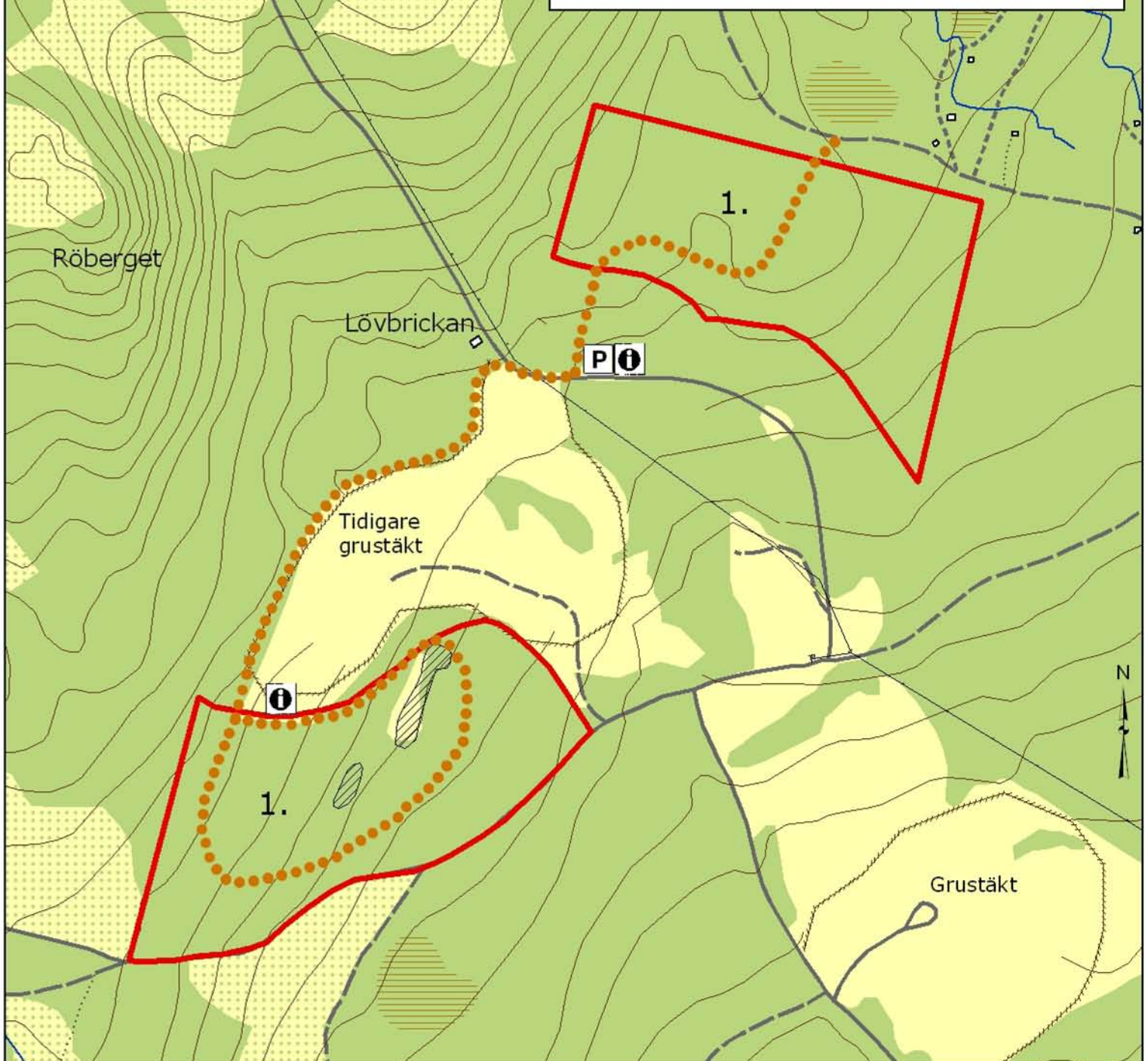
Markerad stig



Strandvallar



Reservatsgräns





## Bilaga 1.

### Föreskrifter enligt beslut 1979-12-21

#### **A. Föreskrifter enligt 8 § naturvårdslagen angående inskränkning i markägares och annan sakägares rätt att förfoga över fastighet inom reservatet.**

Utöver föreskrifter och förbud i andra lagar och författningar ska förbud gälla att

1. bedriva täkt eller annan verksamhet som förändrar områdets topografi och landskapets allmänna karaktär
2. anordna upplag annat än tillfälligt för skogsbrukets behov
3. anlägga väg, stig eller parkeringsplats
4. dra fram mark- eller luftledning
5. uppföra byggnad eller annan anläggning
6. utföra maskinell markberedning eller på annat sätt skada områdets ytformer
7. avverka eller utföra annan skogsvårdande åtgärd utöver vad som framgår av upprättad skötselplan

Ovanstående utgör inte hinder att ställa i ordning stigar och p-plats enligt skötselplan.

Föreskrifter nedan under punkt C, gälland allmänheten, gäller även markägare och innehavare av särskild rätt i den mån pågående markanvändning därigenom inte avsevärt försvåras.

#### **B. Föreskrifter enligt 9 § naturvårdslagen angående sakägares skyldighet att tåla visst intrång.**

Markägare och innehavare av särskild rätt till marken förpliktas tåla att de åtgärder vidtages inom området som framgår av fastställd skötselplan.



**C. Föreskrifter enligt 10 § naturvårdslagen om vad allmänheten har att iakttaga inom reservatet.**

Utöver föreskrifter och förbud i andra lagar och författningar ska förbud gälla att

1. göra upp eld
2. parkera annat än på särskilt anvisad plats
3. bortföra eller flytta om stenar i klappervallarna
4. bryta kvistar, fälla eller på annat sätt skada levande eller döda träd och buskar
5. tälta eller ställa upp husvagn
6. anbringa tavla, plakat, affisch, skylt, inskrift eller därmed jämförlig anordning

**D. Bestämmelser enligt 9 § naturvårdsförordningen om vård och förvaltning**

1. Syftet med vården och förvaltningen ska vara att bevara landformerna i området samt att skapa ett skogstillstånd i området som - även på sikt- underlättar upplevelsen av dess landformer.
2. Länstyrelsen meddelar föreskrifter om vården av reservatet genom att fastställa skötselplan.
3. Reservatet ska utmärkas i enlighet med Statens naturvårdsverk utfärdade anvisningar
4. Reservatet ska förvaltas av Örebro kommun. Vid förvaltning ska samråd ske med Länstyrelsen.



## Bilaga 2. Artlista för naturreservatet Lövbrickan

<b>Artlista</b>		
<b>Vetenskapligt namn</b>	<b>Svenskt namn</b>	<b>Källa</b>
<b>Kärlväxter</b>		
<i>Pinus sylvestris</i>	tall	Sandra Thunander 2007
<i>Picea abies</i>	gran	Sandra Thunander 2007
<i>Betula verrucosa</i>	vårtbjörk	Sandra Thunander 2007
<i>Sorbus aucuparia</i>	rönn	Sandra Thunander 2007
<i>Vaccinium myrtillus</i>	blåbär	Sandra Thunander 2007
<i>Vaccinium vitis-idaea</i>	lingon	Sandra Thunander 2007
<i>Calluna vulgaris</i>	ljung	Sandra Thunander 2007
<b>Mossor</b>		
<b>Lavar</b>		
<b>Svampar</b>		
<b>Fåglar</b>		