

## Anmälda brott med misstänkta efter ålder i Örebro kommun

## Anmälda brott med misstänkta

## Antal per 100 personer i befolkningsgruppen

	12 år	13 år	14 år	15 år	16 år	17 år	18 år	19 år
1995	2,6	4,7	10,0	16,0	27,6	15,1	11,6	11,2
1996	2,9	7,3	13,1	16,2	22,0	33,1	14,7	9,0
1997	3,0	9,3	13,5	22,5	44,1	46,0	24,8	10,8
1998	2,5	5,3	20,5	13,9	37,9	27,6	13,7	17,8
1999	2,9	7,1	11,1	22,2	17,9	19,7	24,3	14,5
2000	1,5	4,5	9,3	17,3	17,7	17,7	8,7	13,3
2001	2,2	5,0	12,1	13,5	26,9	25,9	19,6	9,2
2002	1,4	2,8	14,3	12,9	18,3	10,1	23,1	10,9
2003	2,3	4,7	12,7	28,7	22,7	12,3	11,1	14,0
2004	3,4	5,4	7,2	11,1	18,8	19,5	16,4	18,4
2005	3,1	4,4	9,3	10,5	18,6	19,0	13,0	13,0
2006	2,0	5,1	16,5	14,8	13,5	12,4	26,7	11,7
2007	3,6	5,1	14,4	17,9	17,3	12,4	10,0	17,2
2008	3,0	6,5	12,9	16,3	38,1	20,3	10,6	12,3
2009	4,8	7,4	9,5	11,1	14,6	11,9	10,5	9,4
2010	2,9	5,7	8,3	9,6	9,0	13,9	10,1	8,9
2011	1,4	4,1	9,4	8,8	8,3	7,1	8,6	

## Andel misstänkta av befolkningsgruppen

## Pojkar

	%							
	12 år	13 år	14 år	15 år	16 år	17 år	18 år	19 år
1995	3,0	3,9	8,9	11,8	14,0	11,3	8,2	6,8
1996	3,1	6,9	8,9	11,2	12,9	15,0	10,7	8,6
1997	3,6	8,2	9,4	7,8	13,4	13,3	12,1	10,1
1998	2,8	3,9	9,8	8,2	8,7	13,7	11,2	10,7
1999	4,1	6,5	5,9	13,0	11,3	12,2	12,1	8,7
2000	1,5	4,8	6,7	9,3	11,8	10,1	7,1	11,1
2001	2,9	3,5	6,8	9,1	9,9	12,7	11,4	7,5
2002	1,8	3,3	7,2	8,2	11,2	8,5	5,9	9,7
2003	2,8	3,0	5,3	9,9	10,1	8,6	9,2	14,0
2004	2,6	5,1	4,7	6,6	9,4	11,6	8,8	10,5
2005	2,7	4,0	4,2	7,6	8,6	9,2	9,9	10,1
2006	2,4	5,1	7,0	10,0	9,3	9,5	10,9	10,7
2007	2,3	4,4	7,1	8,6	10,1	8,2	8,3	9,4
2008	3,7	4,7	6,6	11,2	10,2	7,7	8,9	10,5
2009	5,1	5,6	7,9	8,9	10,1	8,0	8,5	9,2
2010	3,4	6,1	7,0	7,9	7,1	9,5	7,8	8,8
2011	2,0	4,0	8,5	7,2	6,9	7,2	8,3	

## Andel misstänkta av befolkningsgruppen

	%							
	12 år	13 år	14 år	15 år	16 år	17 år	18 år	19 år
1995	2,2	3,8	7,3	9,3	12,3	8,4	6,0	5,1
1996	2,4	5,6	8,7	9,3	10,3	11,4	7,9	6,1
1997	2,7	7,1	7,7	8,0	11,1	10,1	8,7	6,2
1998	2,3	4,5	8,5	7,9	9,6	11,6	7,5	6,9
1999	2,4	4,4	4,8	9,9	8,1	7,6	7,3	5,5
2000	1,2	3,6	6,3	6,8	7,1	7,2	5,2	6,6
2001	1,9	3,2	5,9	6,7	7,5	8,3	7,8	4,6
2002	1,2	2,3	5,4	5,9	7,5	5,6	5,4	5,9
2003	1,9	2,7	4,4	7,3	7,2	6,7	6,8	8,7
2004	2,1	4,2	4,7	5,4	8,4	8,7	7,1	6,3
2005	1,9	3,1	5,2	6,3	6,3	6,2	6,5	6,5
2006	1,5	3,7	4,8	7,1	6,9	6,9	8,5	6,8
2007	1,7	2,9	5,7	7,3	7,3	6,9	6,2	6,4
2008	2,5	3,7	6,9	8,7	8,4	6,0	5,9	6,2
2009	3,0	4,1	5,8	7,0	8,2	6,8	6,4	6,1
2010	2,3	3,7	5,0	5,9	5,4	7,2	5,9	5,5
2011	1,3	2,8	5,3	5,3	4,7	5,1	6,4	

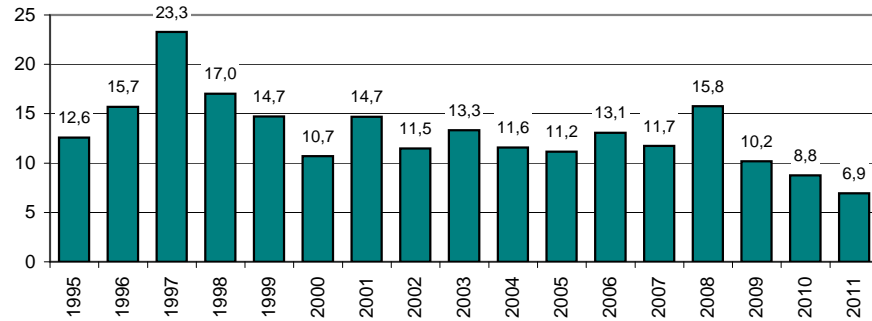
## Andel misstänkta av befolkningsgruppen

## Flickor

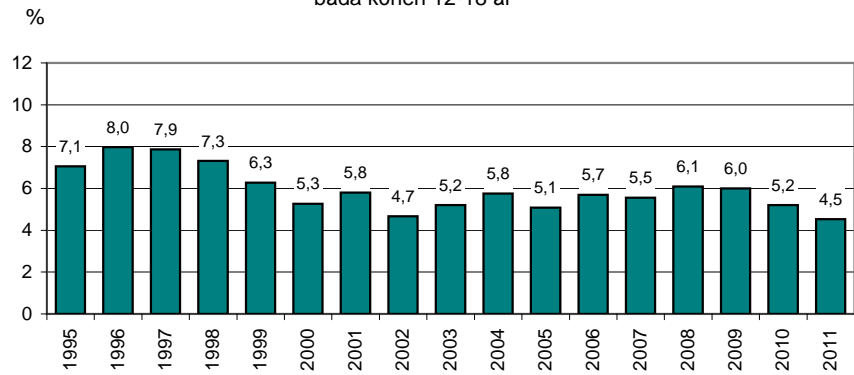
	%							
	12 år	13 år	14 år	15 år	16 år	17 år	18 år	19 år
1995	1,4	3,7	5,7	6,7	10,4	5,5	3,6	3,5
1996	1,8	4,2	8,5	7,4	7,4	7,7	5,0	3,7
1997	1,7	6,1	5,8	8,1	8,7	6,6	5,0	2,7
1998	1,7	5,0	7,2	7,5	10,6	9,4	3,5	3,3
1999	0,8	2,4	3,7	7,0	4,7	2,8	2,5	2,4
2000	0,9	2,4	5,9	4,2	2,7	4,0	3,2	2,5
2001	0,8	2,8	5,1	4,2	4,9	4,3	4,1	1,8
2002	0,6	1,3	3,7	3,7	4,0	2,5	4,9	2,2
2003	0,9	2,3	3,6	4,8	4,5	4,9	4,3	4,0
2004	1,6	3,2	4,7	4,3	7,4	5,9	5,4	2,2
2005	0,9	2,3	6,1	4,9	3,9	3,3	3,2	3,1
2006	0,6	2,1	2,7	4,3	4,5	4,3	6,1	3,3
2007	1,1	1,4	4,2	6,0	4,4	5,7	4,2	3,7
2008	1,3	2,6	7,2	5,8	6,6	4,3	2,9	2,4
2009	0,8	2,4	3,7	4,9	6,0	5,6	4,4	3,2
2010	1,2	1,4	2,9	3,9	3,7	4,6	4,0	2,3
2011	0,6	1,6	2,1	3,4	2,4	2,9	4,2	

## Anmälda brott med misstänkta efter ålder i Örebro kommun

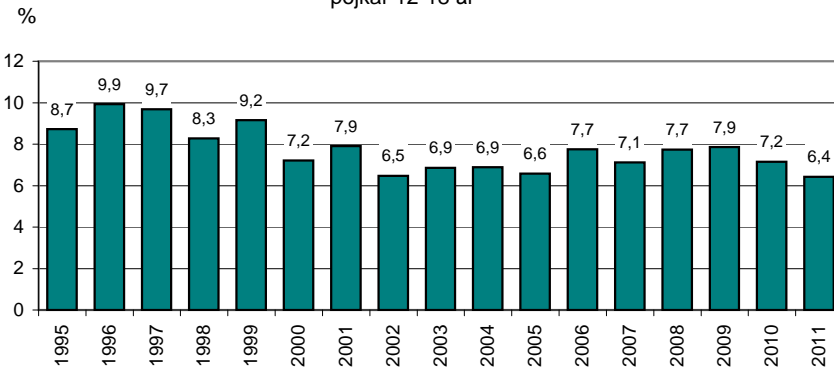
Antal anmälda brott med misstänkta per 100 personer i befolkningsgruppen 12-18 år



Antal misstänkta som andel av befolkningsgruppen båda könen 12-18 år



Antal misstänkta som andel av befolkningsgruppen pojkar 12-18 år



Antal misstänkta som andel av befolkningsgruppen flickor 12-18 år

