



ÖREBRO

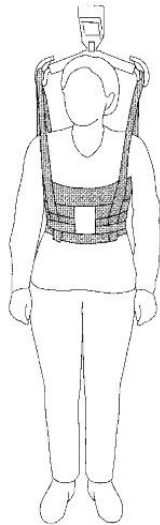
Lyftväst

Datum 210408

Namn

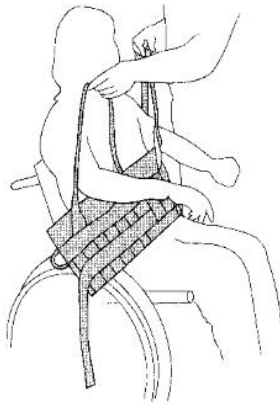
Personnummer

Modell bakknäppt

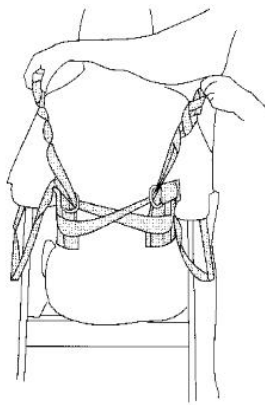


Med grenband

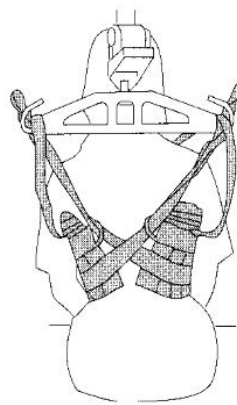
Utan grenband



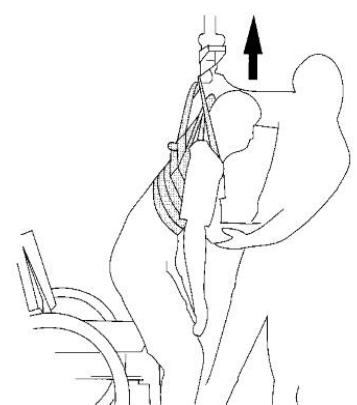
1. Lyftvästen appliceras framifrån. För in armarna genom axelbanden.



2. Korså öglebanden bakom ryggen och trä dem genom metallöglorna.



3. Placera lyftbygeln bakom huvudet och koppla öglebanden i utprovad ögla. Häng sedan på axelbanden.



4. Under lyftet dras lyften framåt i rörelseriktningen.

Övrigt

Förskrivare