



ÖREBRO

Reviderad 2014-04-16

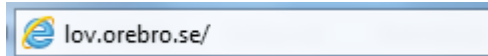
Ansvar för dokumentet: IT-utveckling

Inloggning till Örebro Kommuns omvårdnadssystem.

VPN anslutningen är behäftad med ett antal olika val som du måste ta ställning till första gången du ansluter till tjänsten, detta dokument guidar dig genom den processen.

Öppna din webbläsare (**VIKTIGT:** Internet Explorer 8 eller 9 är de som supporteras/stöds)

Skriv **lov.orebro.se** i adressfönstret.



Du kommer då till inloggningssidan för Örebro kommuns VPN service

Inloggning

Var vänlig ange ditt användarnamn och lösenord.

Grupp:

Användarnamn:

Lösenord:

I det första fältet väljer du Ext-Chef eller Ext- Omvardnad utifrån den grupp du tillhör, Chefer eller omvårdnads/servicepersonal. Skriv sedan in ditt användarnamn och lösenord i fälten för dessa och klicka på Logga in.

Har du rätt uppgifter kommer du nu till sidan Portal TES och Treserva



ÖREBRO

Portal TES och Treserva

Under rubriken "Web Bookmarks" finner du länkar till det program du för tillfället vill arbeta i, TES Web, Treserva Web eller Treserva RD, den senare är länk till klient applikationen för Treserva. Den använder du exempelvis när du behöver komma åt företagsbrevlådan.

Gör ditt val och klicka på aktuell länk.

TES WEB

Tunstall

VÄLKOMMEN TILL TES!

Användare

Lösenord


Logga in

TES Web kan ej öppna dialogrutor!

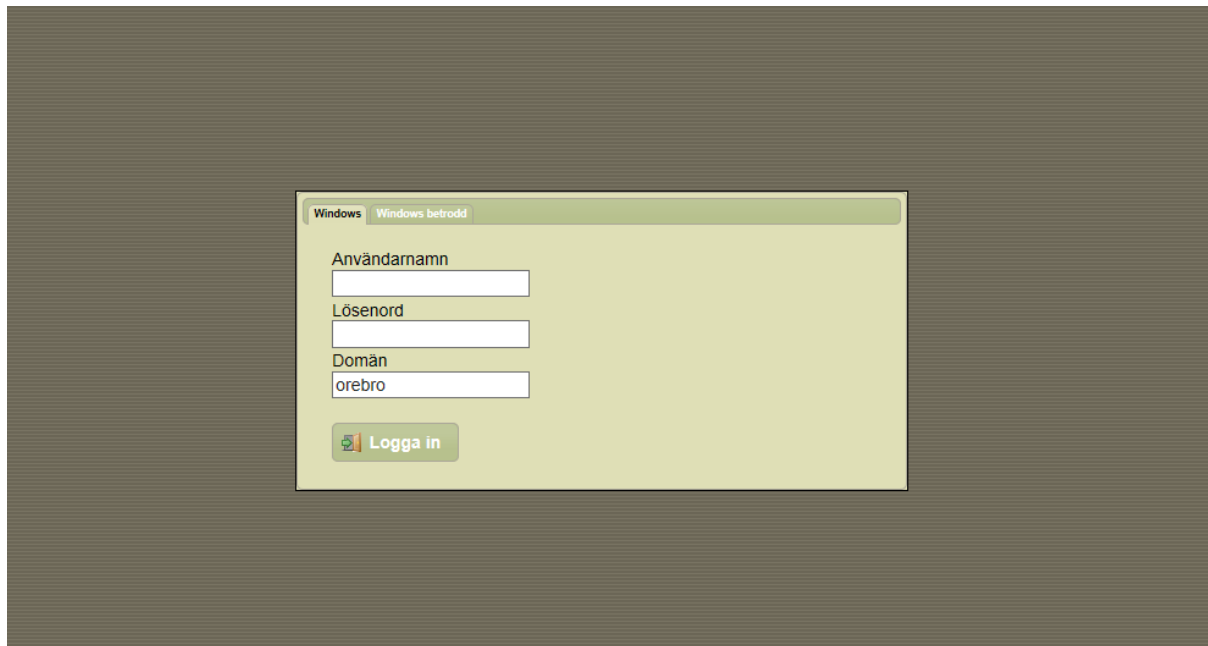


Första gången du kommer till inloggningssidan för TES WEB informeras du längst ner i webbläsaren om att Internet Explorer har blockerat ett popup fönster från lov.orebro.se. Klicka på rutan "alternativ för den här webbplatsen" och välj "Tillåt alltid". Detta är nödvändigt för att du skall kunna se dialogrutor.


Skriv in användarnamn och lösenord och klicka på Logga in.

OBS! Notera den lilla kontrollpanelen i det övre högra hörnet av webbläsaren  Beroende på vilken program du använder kan du behöva flytta på denna kontrollpanel. Detta gör du genom att klicka på den blå dubbelriktade pilen, på så vis flyttas panelen till den vänstra sidan, klickar du på huset kommer du tillbaka till portalsidan, klickar du på det röda krysset så avslutar sessionen.

TRESERVA WEB

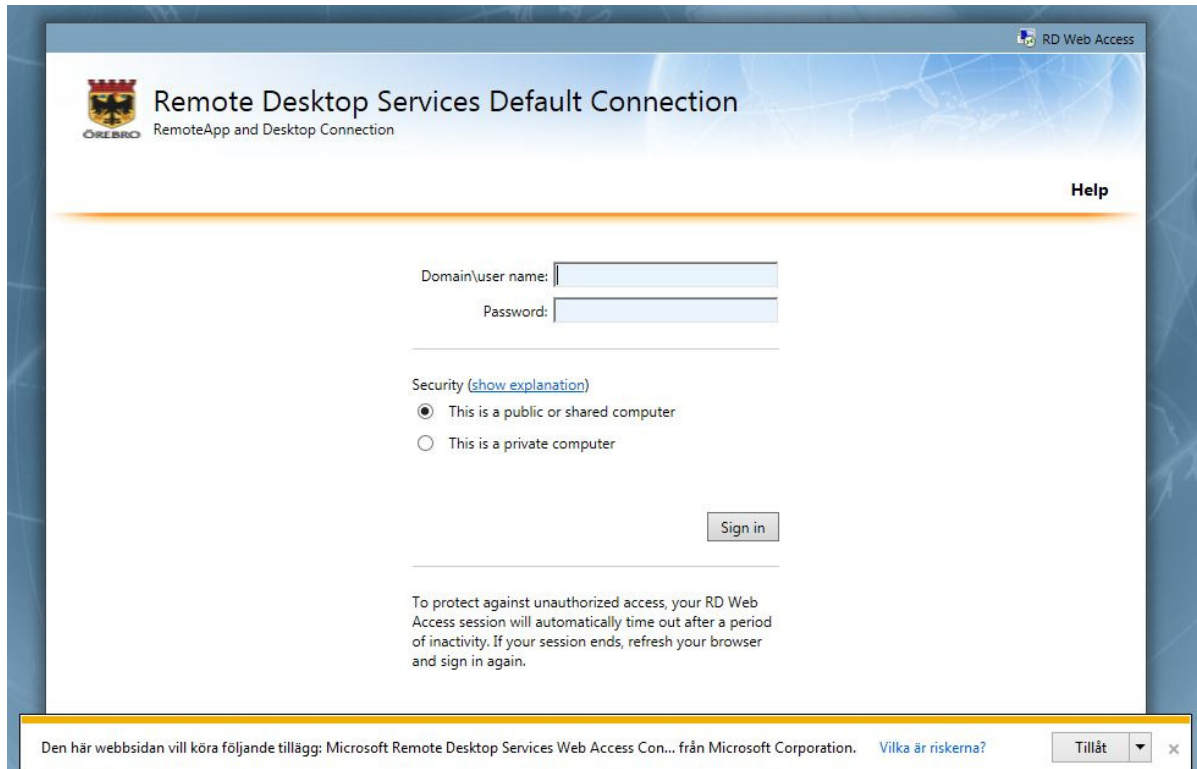


Skriv in användarnamn och lösenord och klicka på Logga in.

OBS! Notera den lilla kontrollpanelen i det övre högra hörnet av webbläsaren  Beroende på vilken program du använder kan du behöva flytta på denna kontrollpanel. Detta gör du genom att klicka på den blå dubbelriktade pilen, på så vis flyttas panelen till den vänstra sidan, klickar du på huset kommer du tillbaka till portalsidan, klickar du på det röda krysset så avslutar sessionen.

TRESERVA RD (klient applikationen)

När du klickar på länken för Treserva klienten så kommer du till en sidan *Remote Deskt Service Default Connection*, första gången du möter denna sida måste du klicka på "tillåt" i frågan om ett tillägg som sidan vill använda sig av.



Remote Desktop Services Default Connection
RemoteApp and Desktop Connection

Help

Domain\user name:

Password:

Security ([show explanation](#))

This is a public or shared computer

This is a private computer

Sign in

To protect against unauthorized access, your RD Web Access session will automatically time out after a period of inactivity. If your session ends, refresh your browser and sign in again.

Den här webbsidan vill köra följande tillägg: Microsoft Remote Desktop Services Web Access Con... från Microsoft Corporation. Vilka är riskerna? Tillåt x

När du loggar in skriver du i fältet Domain\user : Orebro*(ditt användarnamn)* och ditt lösenord i fältet Password.

Notera att du skall skriva Orebro*före* ditt användarnamn här. Det är nödvändigt för att applikationen sedan skall öppnas korrekt.

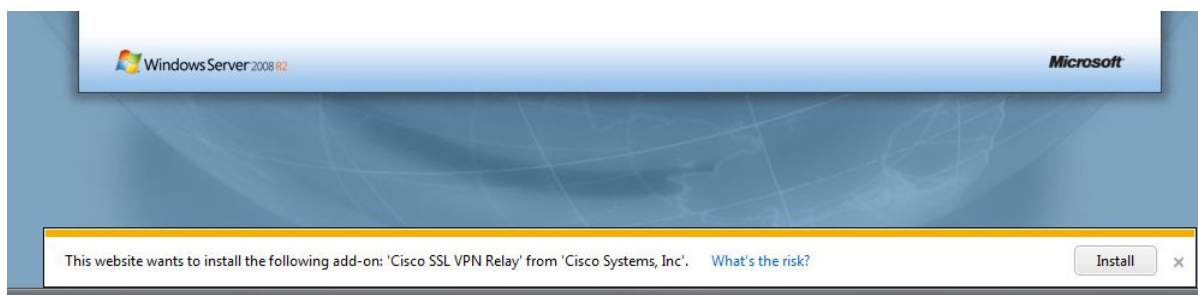
**Om du använder en webbläsare som inte stöds så för du upp ett varningsmeddelande när du väl loggar in.*

Om detta är den första gången du ansluter till klient applikationen för Treserva så kommer ett antal fönster och informationsrutor visa sig där du uppmanas göra ett antal val.

Se nedan.



Klicka på knappen "Allow" om denna varningsruta dyker upp



Välj Install om denna varningsruta dyker upp

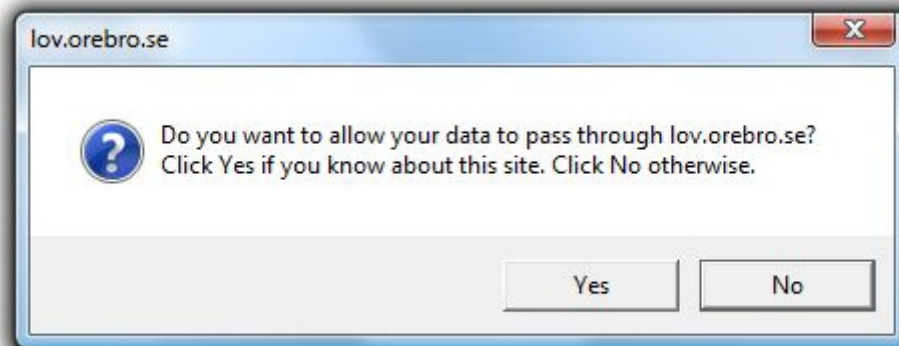
RemoteApp Programs



Treserva



Välj Install om denna varningsruta dyker upp



Välj Ja/Yes om denna varningsruta dyker upp



Välj anslut om denna varningsruta dyker upp



Välj Run om denna varningsruta dyker upp



Skriv in användarnamn om lösenord