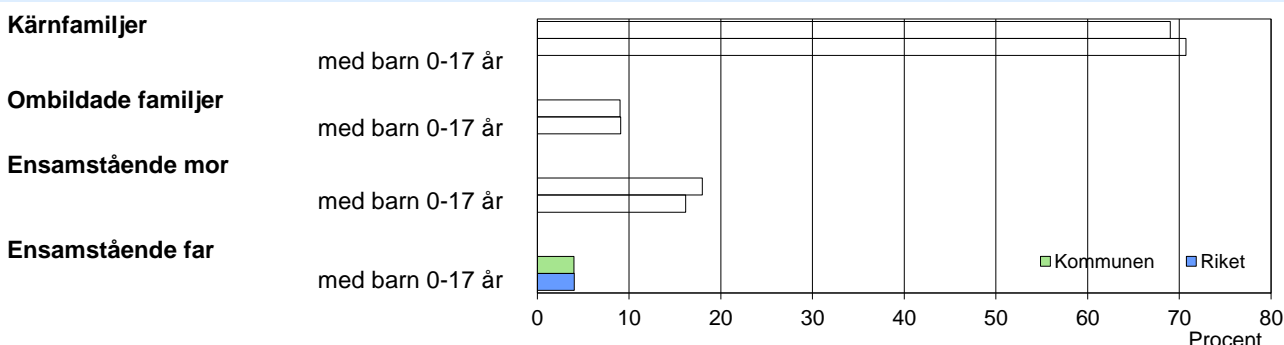


Familjer med barn 0-17 år, efter familjetyp 2015



Barn 0–17 år efter föräldrarnas sammanboendeform 2015

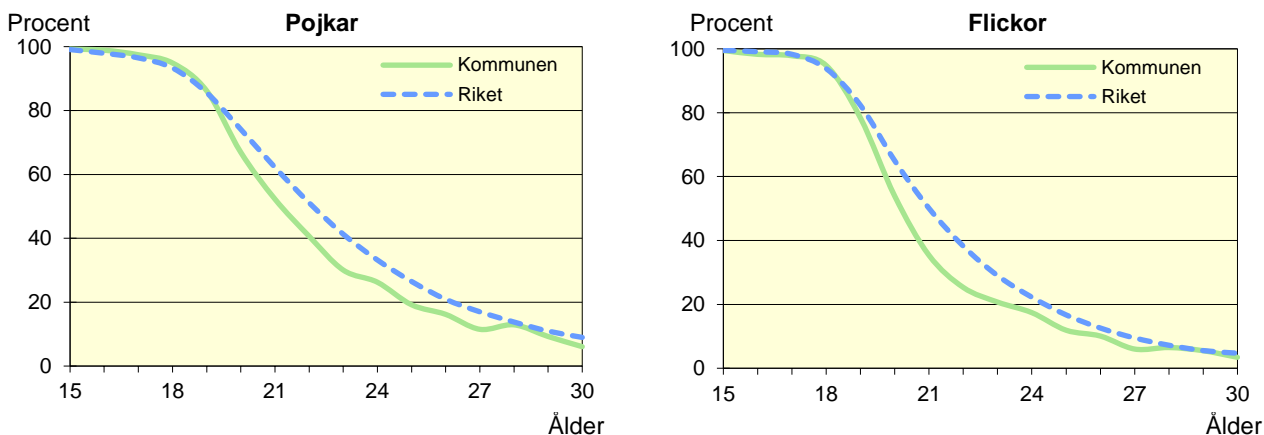
Sammanboendeform	Enligt folkbokföringen					
	Kommunen			Riket		
	Barn Antal	Medelantal % syskon*	1 000-tal	Barn Antal	Medelantal % syskon*	1 000-tal
Barn till sammanboende	24 285	80	1,4	1 652	82	1,3
gifta	16 663	55	1,6	1 132	56	1,5
sambor	7 622	25	1,1	520	26	1,1
Barn till ensamstående män	1 041	3	0,9	73	4	0,9
Barn till ensamstående kvinnor	5 019	16	1,4	292	14	1,2
Flyttat hemifrån eller ofullst. uppg.	123	0	..	8	0	..
Samtliga barn	30 468	100	1,4	2 025	100	1,3
Barn till sammanboende bor med båda biologiska föräldrar	22 224	92	1,4	1 507	91	1,3
mor+styvfar	1 565	6	1,5	108	7	1,5
far+styvmor	395	2	1,9	29	2	1,8

* Avser hemmaboende barn 0–21 år

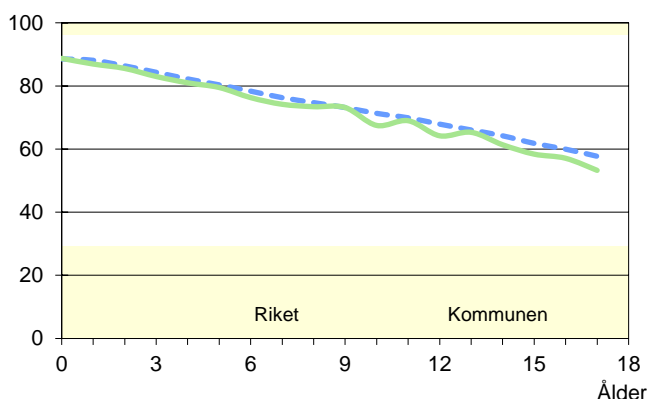
Se vidare förklaringar i särskilt blad.

Hemmaboende ungdomar efter ålder 2015

Andel av ungdomarna i åldern 15–30 år som fortfarande bor hemma



Not: För information om kvaliteten i de olika tabellerna/diagrammen, se definitionerna för Barn&Familj

Biologiska föräldrar 2015Andel barn 0–17 år som bor med båda föräldrarna
Procent**Barn som bor med båda föräldrarna 2015**

	Vid		
	6 års ålder	13 års ålder	17 års ålder
Kommunen	76	65	53
Riket	78	66	58

Andel (%) av alla i resp. ålder

Svensk och utländsk bakgrund 2015

Födelseland	Procentuell fördelning Kommunen				Riket
	0–5 år	6–12 år	13–17 år	0–17 år	0–17 år
Barn födda i Sverige	97	91	84	92	91
båda föräld. födda i Sverige	63	61	61	62	65
en förälder född utomlands	12	10	8	10	12
båda föräld. födda utomlands	20	19	15	19	13
Barn födda utomlands	3	9	16	8	9
därav adoptivbarn	0	0	1	0	1
Samtliga barn, %	100	100	100	100	100
Samtliga barn, antal	11 122	11 729	7 617	30 468	2 025 077

Barn till förvärvsarb. föräldrar 2015

Familjetyp	Andel (%) av barnen i resp. familjetyp	
	Kommunen	Riket
Sammanboende		
Pappa	89	90
Mamma	81	82
Ensamstående		
Pappa	85	86
Mamma	66	71

Föräldern förvärvsarbetar i november det aktuella året

Barn till arbetslösa föräldrar 2015

Familjetyp	Andel (%) av barnen i resp. familjetyp	
	Kommunen	Riket
Sammanboende		
Pappa	6	4
Mamma	5	4
Ensamstående		
Pappa	7	6
Mamma	8	6

Föräldern har varit arbetslös någon gång under året

Disponibel inkomst i familjer med barn 0–17 år 2014

Familjetyp	1 barn		2 barn		3 barn		4+ barn	
	Kom.	Riket	Kom.	Riket	Kom.	Riket	Kom.	Riket
Sammanboende föräldrar	518	530	554	572	537	569	470	500
Ensamstående pappor	295	301	338	343	325	349	219	321
Ensamstående mammor	246	247	274	280	294	291	309	308
Alla barnfamiljer	422	434	514	534	499	537	411	457

Avser medianinkomst, tkr