

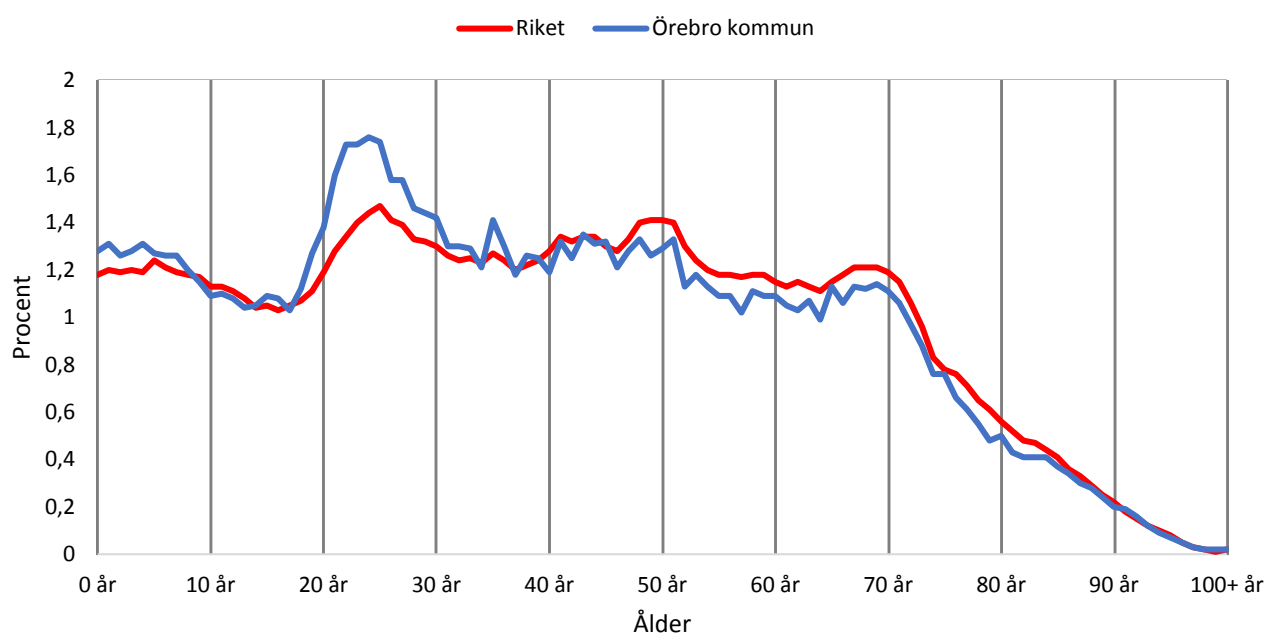
# STATISTIK OM ÖREBRO KOMMUN 2016

## En sammanställning

Befolkning och befolkningsförändringar,  
utbildningsnivå, arbetsmarknad, inkomster m.m.

Underlag från Statistiska centralbyrån, SCB, om inte annat anges

Befolkningen 2015-12-31 efter ålder



## ÖREBRO KOMMUN 2015-12-31

Landareal	1 373 km <sup>2</sup>
Befolkningstäthet	105,0 inv/km <sup>2</sup>
Vattenareal	247 km <sup>2</sup>

### Befolkningens medelålder

Kön	Folk- mängd	Medelålder	
		Örebro	Riket
Män	71 038	38,6	40,3
Kvinnor	73 162	40,8	42,2
Summa	144 200	39,7	41,2

### Andel (%) kvinnor i befolkningen

Ålder	Kommun	Län	Riket
0-19	48,6	48,5	48,5
20-44	49,9	49,0	48,8
45-64	50,6	49,5	49,5
65-	55,4	53,9	54,0
Totalt	50,7	50,0	49,9

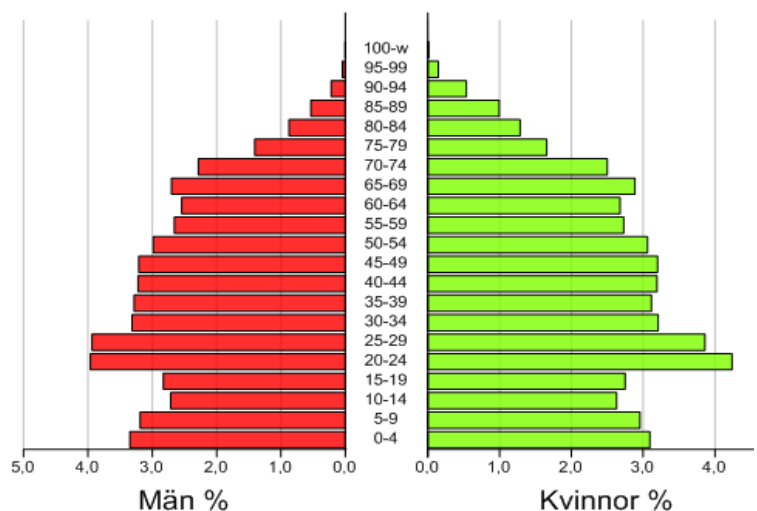
### Återstående medellivslängd vid födseln (2011-2015)

Kön	Kommun	Län	Riket
Män	80,0	79,3	80,1
Kvinnor	84,2	83,4	83,8

## Befolkningen efter ålder

Ålder	Antal			Andel i procent	
	Män	Kvinnor	Totalt	Örebro Totalt	Riket Totalt
0-5	5 754	5 368	11 122	7,7	7,2
6-15	8 399	7 903	16 302	11,3	11,3
16-18	2 355	2 297	4 652	3,2	3,1
19-24	6 622	7 028	13 650	9,5	7,8
25-44	19 834	19 290	39 124	27,1	26
45-64	16 434	16 825	33 259	23,1	24,8
65-84	10 480	12 010	22 490	15,6	17,1
85-	1 160	2 441	3 601	2,5	2,6
Totalt	71 038	73 162	144 200	100	100

## Befolkning 2015-12-31 Örebro kommun



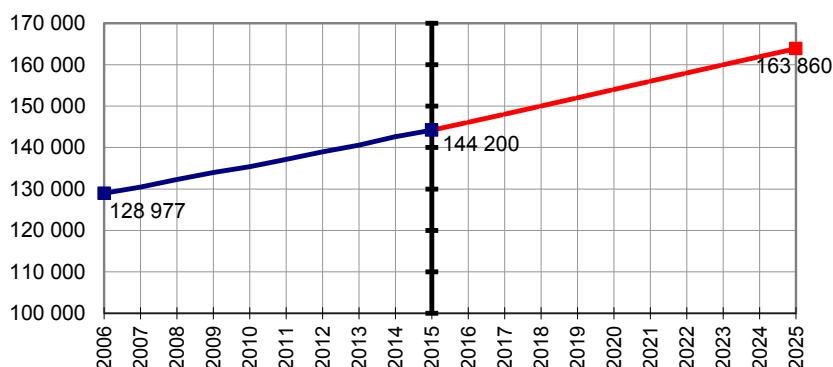
## Befolkningen, antal i kommunens tätorter

Tätort	Män	Kvinnor	Totalt	Tätort	Män	Kvinnor	Totalt
Askersby	120	127	247	Latorpsbruk	328	317	645
Ekeby-Almby	767	663	1 430	Norra Bro	369	361	730
Garphyttan	838	772	1 610	Odensbacken	669	708	1 377
Glanshammar	376	378	754	Stora Mellösa	367	404	771
Hampetorp	144	119	263	Vintrosa	665	638	1 303
Hovsta	1 431	1 404	2 835	Ölmbrotorp	271	275	546
Kilsmo	132	105	237	Örebro	55 672	58 622	114 294
Lanna	31	32	63	Utanför tätorter	8 858	8 237	17 095

## Befolkningsutveckling

År	Folkmängd		Totalt
	Män	Kvinnor	
2006	62 761	66 216	128 977
2007	63 484	66 945	130 429
2008	64 530	67 747	132 277
2009	65 439	68 567	134 006
2010	66 274	69 186	135 406
2011	67 132	69 989	137 121
2012	68 150	70 802	138 952
2013	69 132	71 467	140 599
2014	70 218	72 400	142 618
2015	71 038	73 162	144 200

Befolkningsutveckling i Örebro kommun 2006-2015, prognostiserad 2016-2025



## Befolkningsförändringar i Örebro kommun 2006 - 2015

År	Folk- ökning	Födda	Döda	Födelse- överskott	In- flyttade	Ut- flyttade	Flyttnetto			
							totalt	därav från länet	övr riket	utlandet
2006	1 244	1 541	1 178	363	6 995	6 113	882	410	-118	590
2007	1 452	1 661	1 245	416	6 924	5 886	1 038	390	20	628
2008	1 848	1 777	1 224	553	7 140	5 834	1 306	432	60	814
2009	1 729	1 765	1 338	427	6 953	5 653	1 300	432	32	839
2010	1 454	1 788	1 217	571	7 031	6 156	875	214	62	599
2011	1 661	1 871	1 217	654	7 202	6 189	1 013	379	288	346
2012	1 831	1 854	1 196	658	7 418	6 256	1 162	381	46	735
2013	1 647	1 820	1 300	520	7 413	6 286	1 127	185	189	753
2014	2 019	1 903	1 153	750	7 872	6 615	1 257	284	254	719
2015	1 582	1 841	1 167	674	7 817	6 921	896	-5	319	582
10 år	16 467	17 821	12 235	5 586	72 765	61 909	10 856	3 102	1 152	6 605

## Befolkningsprognos för 2016 - 2025 (2015 är faktisk folkmängd)

(Källa: kommunens egen prognos)

Ålder	2015	2016	2017	2018	2019	2020	2021	2022	2023	2025
0	1 847	1 934	42 548	1 994	2 021	2 044	2 061	2 078	2 092	2 115
1-5	9 275	9 331	9 399	9 534	9 708	9 828	10 003	10 120	10 225	10 397
6-15	16 302	16 736	17 257	17 715	18 082	18 475	18 822	19 145	19 420	19 867
16-18	4 652	4 724	4 848	4 888	4 957	5 090	5 210	5 354	5 521	5 916
19-24	13 650	13 517	13 393	13 357	13 406	13 480	13 538	13 688	13 888	14 233
25-44	39 124	39 667	40 070	40 611	41 002	41 520	41 984	42 385	42 857	43 492
45-64	33 259	33 730	34 168	34 549	35 024	35 274	35 624	35 990	36 378	37 401
65-74	14 956	15 107	15 212	15 157	15 039	14 933	14 801	14 723	14 543	14 490
75-84	7 534	7 758	8 166	8 689	9 283	9 863	10 477	10 987	11 437	12 037
85-w	3 601	3 600	3 569	3 524	3 484	3 498	3 484	3 528	3 614	3 915
Summa	144 200	146 104	148 049	150 018	152 007	154 005	156 004	157 997	159 976	163 862

**Folkmängden fördelad efter svensk och utländsk bakgrund  
samt kön  
Örebro kommun 2015-12-31**

Svensk och utländsk bakgrund Födelse-land	Folkmängd			%
	Totalt	Därav antal Män	Kvinnor	
<b>Hela befolkningen</b>	144 200	71 038	73 162	100,0
Med svensk bakgrund	111 301	54 662	56 639	77,2
Med utländsk bakgrund <sup>1)</sup>	32 899	16 376	16 523	22,8
<b>Födda i Sverige</b>	120 672	59 465	61 207	83,7
Utrikes födda	23 528	11 573	11 955	16,3
<b>Med utländsk bakgrund <sup>1)</sup></b>				
<b>Norden</b>	3 379	1 453	1 926	2,3
<b>EU28 utom Sverige, Danmark och Finland</b>	3 315	1 667	1 648	2,3
<b>Europa utom EU28 och Norden</b>	7 627	3 807	3 820	5,3
<b>Afrika</b>	5 350	2 733	2 617	3,7
<b>Nordamerika</b>	435	220	215	0,3
<b>Sydamerika</b>	686	342	344	0,5
<b>Asien</b>	12 966	6 616	6 350	9,0
<b>Oceanien</b>	50	33	17	0,0
<b>Sovjetunionen</b>	194	74	120	0,1
<b>Summa<sup>2</sup> (inkl okänd)</b>	32 899	16 376	16 523	22,8
<b>Med utländsk bakgrund <sup>1)</sup> efter de 15 vanligaste ursprungsländerna i riket</b>				
<b>Bosnien och Hercegovina</b>	2 236	1 083	1 153	1,6
<b>Chile</b>	205	103	102	0,1
<b>Danmark</b>	252	129	123	0,2
<b>Finland</b>	2 518	1 072	1 446	1,7
<b>Irak</b>	4 059	2 177	1 882	2,8
<b>Iran</b>	1 406	736	670	1,0
<b>Jugoslavien</b>	1 742	875	867	1,2
<b>Libanon</b>	1 477	742	735	1,0
<b>Norge</b>	581	237	344	0,4
<b>Polen</b>	625	242	383	0,4
<b>Somalia</b>	2 870	1 397	1 473	2,0
<b>Syrien</b>	2 683	1 407	1 276	1,9
<b>Thailand</b>	429	106	323	0,3
<b>Turkiet</b>	2 589	1 360	1 229	1,8
<b>Tyskland</b>	582	276	306	0,4

1) Utländsk bakgrund: Utrikes född eller född i Sverige med båda föräldrarna födda utomlands,  
2) Född i Sverige med föräldrar från två olika världsdelar redovisas under både moderns och faderns världsdel. Vid summering sker dock ingen dubbelräkning.

**Flyttningsnetto 2015 i Örebro kommun efter svensk  
och utländsk bakgrund**

Bakgrundsland Födelse-land	Flyttningsnetto			Förtätning/ utglesning <sup>3</sup> Procent
	Totalt	därav mot Andra kommuner	Ut- landet	
<b>Hela befolkningen</b>	896	314	582	0,6
Med svensk bakgrund	83	99	-16	0,1
Med utländsk bakgrund	813	215	598	2,6
Födda i Sverige	68	102	-34	0,1
Utrikes födda	828	212	616	3,6

3) Flyttningsnettot i procent av folkmängden vid årets början för resp.grupp

4) Antal in- och utflyttade i procent av medelfolkmängden

## Flyttningar 2015 till/från Örebro kommun

Inflyttning till Örebro kommun			
Från kommun	Män	Kvinnor	Totalt
Utlandet	643	626	1269
Stockholm	220	223	443
Kumla	219	210	429
Lindesberg	187	155	342
Hallsberg	152	155	307
Göteborg	121	103	224
Nora	103	94	197
Lekeberg	80	89	169
Uppsala	82	79	161
Karlskoga	81	77	158
Linköping	73	78	151
Västerås	74	61	135
Karlstad	65	69	134
Askersund	59	61	120
Norrköping	53	51	104
Eskilstuna	39	62	101
Laxå	52	35	87
Arboga	37	44	81
Malmö	30	50	80
Umeå	30	39	69

Utflyttning från Örebro kommun			
Till kommun	Män	Kvinnor	Totalt
Utlandet	369	318	687
Stockholm	279	329	608
Kumla	270	275	545
Göteborg	180	168	348
Hallsberg	152	138	290
Lindesberg	130	114	244
Lekeberg	120	117	237
Nora	108	76	184
Karlskoga	96	88	184
Uppsala	68	82	150
Västerås	65	75	140
Linköping	76	59	135
Askersund	70	59	129
Karlstad	63	59	122
Malmö	40	65	105
Solna	42	47	89
Norrköping	34	50	84
Eskilstuna	35	47	82
Jönköping	30	46	76
Umeå	23	41	64

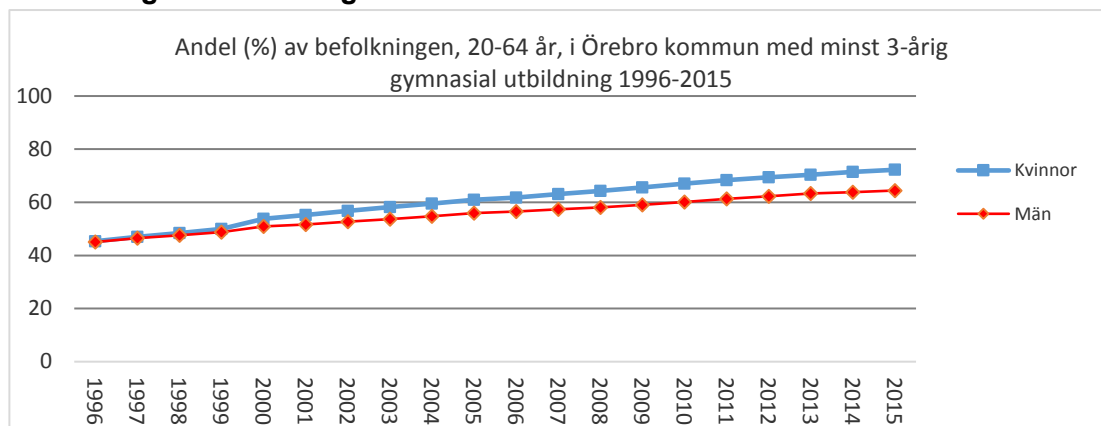
## Flyttningar 2015 efter tidigare in-/utflyttningar

	Inflyttade	Därav tidigare utflyttade från kommunen år 1995-2015		Utflyttade	Därav tidigare inflyttade till kommunen år 1995-2015	
	Antal	Antal	Procent	Antal	Antal	Procent
Män	3 875	1 071	28	3 432	2 691	78
Kvinnor	3 942	1 168	30	3 489	2 729	78
Summa	7 817	2 239	29	6 921	5 420	78

## Flyttnetto 2015 efter ålder

Ålder	Flyttnetto			därav flyttnetto gentemot		
	Män	Kvinnor	Totalt	länet	övr riket	utlandet
				Totalt	Totalt	Totalt
0-5 år	35	-15	20	-93	38	75
6-15 år	70	103	173	-15	44	144
16-18 år	46	55	101	14	17	70
19-29 år	248	258	506	215	146	145
30-39 år	-53	-39	-92	-107	1	14
40-64 år	71	76	147	-14	46	115
65-	26	15	41	-5	27	19
Alla åldrar	443	453	896	-5	319	582

## Befolkningens utbildningsnivå



## Befolkning 25-64 år efter utbildningsnivå 2015-12-31

Högsta utbildning	Örebro kommun						Riket
	Antal			Procent			Procent
	Män	Kvinnor	Totalt	Män	Kvinnor	Totalt	Totalt
Förgymnasial utbildning kortare än 9 år	1220	1401	2621	3,4	3,9	3,6	3,1
Förgymnasial utbildning, 9 (10) år	3492	2279	5771	9,6	6,3	8,0	9,5
Gymnasial utbildning, högst 2 år	8747	6855	15602	24,1	19,0	21,6	23,5
Gymnasial utbildning, 3 år	8520	6940	15460	23,5	19,2	21,4	21,3
Eftergymnasial utbildning, mindre än 3 år	5772	6040	11812	15,9	16,7	16,3	15,2
Eftergymnasial utbildning, 3 år eller mer	7675	11898	19573	21,2	32,9	27,0	24,6
Forskarutbildning	386	298	684	1,1	0,8	0,9	1,3
Uppgift om utbildningsnivå saknas	456	404	860	1,3	1,1	1,2	1,7
<b>Summa</b>	<b>36268</b>	<b>36115</b>	<b>72383</b>	<b>100,0</b>	<b>100,0</b>	<b>100,0</b>	<b>100,0</b>

## Befolkning 20-64 år i Örebro kommun 2014 efter kön, förvärvsarbete och utbildningsnivå

Utbildningsnivå	Befolkning, antal				därav förvärvsarbetande %			
	Män	Kvinnor	Totalt	Utrikes födda	Män	Kvinnor	Totalt	Utrikes födda
Förgymnasial	5 436	4 210	9 646	4 135	56,7	41,6	50,1	36,9
Gymnasial	20 491	16 871	37 362	6 284	80,8	76,8	79,0	63,2
Eftergymnasial mindre än 3 år	7 012	7 909	14 921	2 376	74,2	70,2	72,1	54,6
Eftergymnasial minst 3 år	8 229	12 468	20 697	3 604	87,8	88,7	88,4	72,0
Uppgift saknas	574	42 548	1 091	792	32,2	13,3	23,3	26,3
<b>Totalt</b>	<b>41 742</b>	<b>41 975</b>	<b>83 717</b>	<b>17 191</b>	<b>77,3</b>	<b>74,8</b>	<b>76,0</b>	<b>55,8</b>

## Befolkning 20-64 år i Örebro kommun efter kön och studiedeltagande höstterminen 2014

Utbildning	Antal			Procent			Riket
	Män	Kvinnor	Totalt	Män	Kvinnor	Totalt	Procent
Gymnasieskola	81	56	137	0,2	0,1	0,2	0,1
KOMVUX	725	1 011	1 736	1,7	2,4	2,1	2,3
Högskoleutbildning	2 826	4 336	7 162	6,8	10,3	8,6	5,8
Övriga studerande	1 389	1 519	2 908	3,3	3,6	3,5	4,0
Ej studerande	36 721	35 053	71 774	88,0	83,5	85,7	87,8
<b>Totalt</b>	<b>41 742</b>	<b>41 975</b>	<b>83 717</b>	<b>100,0</b>	<b>100,0</b>	<b>100,0</b>	<b>100,0</b>

**Förvärvsfrekvens 2014, 2009 och 2004, åldersgrupp 20-64 år**  
(andel förvärvsarbetande i procent)

Område	2004			2009			2014		
	Män	Kvinnor	Totalt	Män	Kvinnor	Totalt	Män	Kvinnor	Totalt
Örebro kommun	75,9	72,0	73,9	74,4	71,5	73,0	77,3	74,8	76,0
Örebro län	77,8	72,8	75,3	76,0	71,6	73,8	78,4	75,0	76,7
Riket	77,7	73,8	75,8	76,1	73,1	74,6	78,5	76,0	77,3

**Förvärvsfrekvens för befolkning i Örebro kommun 2014**  
(andel förvärvsarbetande i procent)

Kön	Ålder								
	16-64 år	20-64 år	20-24 år	25-34 år	35-44 år	45-54 år	55-59 år	60-64 år	65-w år
Män	72,6	77,3	57,0	76,2	85,2	84,3	80,7	72,1	15,6
Kvinnor	70,8	74,8	56,2	72,9	81,3	83,5	80,5	68,4	7,7
Totalt	71,7	76,0	56,6	74,5	83,3	83,9	80,6	70,2	11,2

**Förvärvsarbetande i Örebro kommun 2014 efter sektor och kön**

**Med bostad i kommunen**

Sektortillhörighet	Antal			Andel i %			Riket
	Män	Kvinnor	Totalt	Män	Kvinnor	Totalt	
Offentlig sektor	7 065	17 658	24 723	20,5	53,4	36,6	28,0
Stat	2 274	2 827	5 101	6,6	8,5	7,6	5,2
Landsting	1 552	4 826	6 378	4,5	14,6	9,4	5,4
Kommun	3 239	10 005	13 244	9,4	30,2	19,6	17,3
Näringslivet och övriga organisationer	27 410	15 437	42 847	79,5	46,6	63,4	72,0
Aktiebolag, ej offentligt ägda	21 829	11 376	33 205	63,3	34,4	49,1	54,6
Övriga företag, ej offentligt ägda	2 839	1 613	4 452	8,2	4,9	6,6	9,1
Statligt ägda företag och org.	923	614	1 537	2,7	1,9	2,3	2,6
Kommunalt ägda företag och org.	717	514	1 231	2,1	1,6	1,8	1,9
Övriga organisationer	1 102	1 320	2 422	3,2	4,0	3,6	3,8
<b>Totalt</b>	<b>34 475</b>	<b>33 095</b>	<b>67 570</b>	<b>100,0</b>	<b>100,0</b>	<b>100,0</b>	<b>100,0</b>

**Med arbetsplats i kommunen**

Sektortillhörighet	Antal			Andel i %			Riket
	Män	Kvinnor	Totalt	Män	Kvinnor	Totalt	
Offentlig sektor	6 947	18 776	25 723	18,8	52,8	35,4	28,0
Stat	2 233	3 185	5 418	6,0	9,0	7,5	5,2
Landsting	1 629	5 530	7 159	4,4	15,5	9,9	5,4
Kommun	3 084	10 059	13 143	8,3	28,2	18,1	17,4
Näringslivet och övriga organisationer	30 051	16 819	46 870	81,2	47,3	64,6	72,0
Aktiebolag, ej offentligt ägda	24 420	12 531	36 951	66,0	35,2	50,9	54,5
Övriga företag, ej offentligt ägda	2 867	1 694	4 561	7,8	4,8	6,3	9,1
Statligt ägda företag och org.	885	673	1 558	2,4	1,9	2,2	5,6
Kommunalt ägda företag och org.	718	508	1 226	1,9	1,4	1,7	1,9
Övriga organisationer	1 161	1 413	2 574	3,1	4,0	3,6	3,8
<b>Totalt</b>	<b>36 998</b>	<b>35 595</b>	<b>72 593</b>	<b>100,0</b>	<b>100,0</b>	<b>100,0</b>	<b>100,0</b>

## Förvärvsarbetande i Örebro kommun 2014 efter näringsgren SNI 2007 och kön

### Med bostad i kommunen

Näringsgren SNI 2007	Antal			Andel i %			Riket
	Män	Kvinnor	Totalt	Män	Kvinnor	Totalt	
Jordbruk, skogsbruk och fiske	678	185	863	2,0	0,6	1,3	2,2
Tillverkning och utvinning	4 864	1 314	6 178	14,1	4,0	9,1	12,1
Energiförsörjning; miljöverksamhet	383	120	503	1,1	0,4	0,7	1,1
Byggverksamhet	3 662	348	4 010	10,6	1,1	5,9	6,9
Handel	5 203	3 580	8 783	15,1	10,8	13,0	12,2
Transport och magasinering	2 599	668	3 267	7,5	2,0	4,8	5,0
Hotell- och restaurangverksamhet	1 136	1 180	2 316	3,3	3,6	3,4	3,4
Information och kommunikation	1 529	488	2 017	4,4	1,5	3,0	3,8
Finans- och försäkringsverksamhet	459	443	902	1,3	1,3	1,3	2,0
Fastighetsverksamhet	778	433	1 211	2,3	1,3	1,8	1,6
Företagstjänster	3 705	2 903	6 608	10,8	8,9	9,8	11,5
Offentlig förvaltning och försvar	2 527	3 283	5 810	7,3	9,9	8,6	5,8
Utbildning	2 434	5 716	8 150	7,1	17,3	12,1	10,5
Vård och omsorg; sociala tjänster	2 896	10 432	13 328	8,4	31,5	19,7	16,4
Kulturella och personliga tjänster	1 446	1 743	3 189	4,2	5,3	4,7	4,5
Okänd verksamhet	180	263	443	0,5	0,8	0,7	1,2
<b>Samtliga näringsgrenar</b>	<b>34 479</b>	<b>33 099</b>	<b>67 578</b>	<b>100,0</b>	<b>100,0</b>	<b>100,0</b>	<b>100,0</b>

### Med arbetsplats i kommunen

Näringsgren SNI 2007	Antal			Andel i %			Riket
	Män	Kvinnor	Totalt	Män	Kvinnor	Totalt	
Jordbruk, skogsbruk och fiske	749	204	953	2,0	0,6	1,3	2,2
Tillverkning och utvinning	4 734	1 243	5 977	12,8	3,5	8,2	12,1
Energiförsörjning; miljöverksamhet	447	121	568	1,2	0,3	0,8	1,1
Byggverksamhet	4 570	398	4 968	12,4	1,1	6,8	6,9
Handel	5 868	4 028	9 896	15,9	11,3	13,6	12,2
Transport och magasinering	2 932	699	3 631	7,9	2,0	5,0	4,8
Hotell- och restaurangverksamhet	1 097	1 258	2 355	3,0	3,5	3,2	3,4
Information och kommunikation	1 700	565	2 265	4,6	1,6	3,1	3,8
Finans- och försäkringsverksamhet	461	439	900	1,3	1,2	1,2	2,0
Fastighetsverksamhet	867	476	1 343	2,3	1,3	1,9	1,6
Företagstjänster	4 105	3 284	7 389	11,1	9,2	10,2	11,5
Offentlig förvaltning och försvar	2 473	3 520	5 993	6,7	9,9	8,3	5,8
Utbildning	2 366	5 906	8 272	6,4	16,6	11,4	10,5
Vård och omsorg; sociala tjänster	2 943	11 430	14 373	8,0	32,1	19,8	16,4
Kulturella och personliga tjänster	1 506	1 794	3 300	4,1	5,0	4,6	4,5
Okänd verksamhet	180	230	410	0,5	0,7	0,6	1,2
<b>Samtliga näringsgrenar</b>	<b>36 998</b>	<b>35 595</b>	<b>72 593</b>	<b>100,0</b>	<b>100,0</b>	<b>100,0</b>	<b>100,0</b>



## Arbetspendling 2014 till/från Örebro kommun

### De största pendlingskommunerna

#### Inpendling

Från	Män	Kvinnor	Totalt
Kumla	2 065	1 722	3 787
Hallsberg	1 018	876	1 894
Lekeberg	826	706	1 532
Lindesberg	748	623	1 371
Nora	620	439	1 059
Karlskoga	537	332	869
Askersund	337	279	616
Arboga	236	208	444
Stockholm	244	176	420
Västerås	191	100	291
Laxå	140	96	236
Eskilstuna	132	89	221
Degerfors	142	71	213
Karlstad	132	75	207
Göteborg	88	67	155

#### Utpendling

Till	Män	Kvinnor	Totalt
Kumla	1 104	750	1 854
Hallsberg	859	516	1 375
Lindesberg	592	526	1 118
Stockholm	677	370	1 047
Karlskoga	378	274	652
Lekeberg	154	209	363
Nora	180	152	332
Västerås	217	107	324
Arboga	216	104	320
Askersund	130	72	202
Göteborg	130	71	201
Köping	122	62	184
Solna	124	54	178
Eskilstuna	120	52	172
Vingåker	75	74	149

### In- och utpendling 2014

Från/till	Män	Kvinnor	Totalt
<b>Inpendling</b>	9 440	6 944	16 384
från länet	6 519	5 200	11 719
från övr riket	2 921	1 744	4 665
<b>Utpendling</b>	6 897	4 424	11 321
till länet	3 602	2 604	6 206
till övr riket	3 295	1 820	5 115
<b>Nettopendling</b>	2 543	2 520	5 063
till länet	2 917	2 596	5 513
till övr riket	-374	-76	-450

### Nettopendling 2014

Kommun	Män	Kvinnor	Totalt
Kumla	961	972	1 933
Lekeberg	672	497	1 169
Nora	440	287	727
Hallsberg	159	360	519
Askersund	207	207	414
Lindesberg	156	97	253
Karlskoga	159	58	217
Degerfors	101	56	157
Arboga	20	104	124
Laxå	39	54	93
Kristinehamn	51	38	89
Karlstad	47	26	73
Eskilstuna	12	37	49
Ludvika	27	18	45
Storfors	23	9	32
Mölnadal	-21	-5	-26
Upplands-Bro	-15	-16	-31
Sigtuna	-19	-14	-33
Västerås	-26	-7	-33
Enköping	-27	-10	-37
Göteborg	-42	-4	-46
Vingåker	-26	-36	-62
Köping	-54	-16	-70
Solna	-98	-45	-143
Stockholm	-433	-194	-627

### Pendlingshistorik

År	In	Ut	Netto
2005	14 302	8 797	5 505
2006	14 470	9 082	5 388
2007	15 096	9 564	5 532
2008	15 454	9 784	5 670
2009	15 039	9 529	5 510
2010	15 682	10 038	5 644
2011	16 068	10 358	5 710
2012	16 288	10 672	5 616
2013	16 006	10 891	5 115
2014	16 384	11 321	5 063

**Befolkning i Örebro kommun 2014 efter ålder, kön, förvärvsarbete och aktivitet enl. RAKS (huvudsaklig inkomstkälla)**

Ålder	Män					Kvinnor				
	Förvärvsarbetande		Ej förvärvsarbetande			Förvärvsarbetande		Ej förvärvsarbetande		
	Antal	Andel i %	totalt	därav förtids-pension	stude-rande	Antal	Andel i %	totalt	därav förtids-pension	stude-rande
16-19 år	470	14,2	2 830	28	1 517	616	18,9	2 652	22	1 287
20-24 år	3 324	57,0	2 505	151	1 075	3 324	56,2	2 681	132	1 402
25-34 år	7 857	76,2	2 457	204	554	7 400	72,9	2 754	188	764
35-44 år	7 913	85,2	1 379	243	68	7 319	81,3	1 679	254	208
45-54 år	7 383	84,3	1 374	403	34	7 381	83,5	1 457	546	42
55-64 år	5 771	76,4	1 779	634	2	5 864	74,5	2 006	949	3
65- år	1 761	15,6	9 534	36	0	1 085	7,7	13 045	52	0
16- år	34 479	61,2	21 858	1 699	3 250	33 099	55,8	26 274	2 143	3 706
20-64 år	32 248	77,3	9 494	1 635	1 733	31 398	74,8	10 577	2 069	2 419

**Arbetslöshet i Örebro kommun mars 2016**

(Inskrivna vid arbetsförmedlingen, antal och i % av befolkningen)

Ålder	Öppet arbetslösa				I program med aktivitetsstöd				Summa öppet arbetslösa och i program	
	Män		Kvinnor		Män		Kvinnor			
	antal	%	antal	%	antal	%	antal	%	antal	%
18-24 år	245	3,3	184	2,4	427	5,6	236	3,0	1 092	7,2
25-54 år	1 081	3,8	804	2,8	916	3,2	739	2,6	3 540	6,2
55-64 år	172	2,3	103	1,3	257	3,4	184	2,4	716	4,7
18-64 år	1 498	3,4	1 091	2,5	1 600	3,7	1 159	2,6	5 348	6,1

**Totalt inskrivna arbetslösa (öppet arbetslösa + sökande i program med aktivitetsstöd), % av befolkningen**

**Mars månad**

	18-24 år					18-64 år				
	2012	2013	2014	2015	2016	2012	2013	2014	2015	2016
Män	11,7	11,8	12,4	11,6	10,3	8,4	8,3	8,7	8,0	7,3
Kvinnor	8,0	8,1	8,3	7,6	5,9	6,6	6,9	6,8	6,2	5,4
Totalt	9,8	9,9	10,3	9,6	8,0	7,5	7,6	7,7	7,1	6,4

**Oktober månad**

	18-24 år					18-64 år				
	2011	2012	2013	2014	2015	2011	2012	2013	2014	2015
Män	12,5	11,6	12,9	13,4	11,0	8,4	7,8	8,5	8,2	7,3
Kvinnor	8,4	8,5	9,2	8,9	6,8	6,9	6,8	7,2	7,0	5,6
Totalt	10,3	10,0	11,0	11,1	8,9	7,6	7,3	7,9	7,6	6,4

## Inkomst 2014 efter kön (tusentals kronor)

Sammanräknad förvärvsinkomst (inkomst av tjänst och näringsverksamhet) Befolkning 20 år och äldre							
	Medianinkomst			Rank bland alla 290 kommuner	Förändring i procent sedan 2009 (senaste fem åren)		
	Män	Kvinnor	Totalt		Män	Kvinnor	Totalt
Örebro	287,0	219,3	249,5	94	10,4	11,8	10,7
Riket	292,8	220,8	252,8		10,6	11,3	10,7

## Inkomst 2014 efter familjetyp 20 år och äldre (tusentals kronor)

Inkomstbegrepp	Medel	Median	Index	
	inkomst 1)	inkomst 1)	länet=100	riket=100
<b>Summa förvärvs- och kapitalinkomst 2),</b>	424,7	327,0	102,1	91,3
<b>därav ensamstående kvinnor</b>	249,9	216,7	103,2	92,2
utan barn	244,0	208,0	102,9	92,1
med barn	286,9	275,0	104,6	92,5
<b>ensamstående män</b>	298,1	272,3	99,9	91,2
utan barn	291,0	266,1	99,5	90,8
med barn	452,9	380,3	109,2	98,5
<b>sammanboende</b>	706,1	631,4	106,5	95,3
utan barn	697,3	589,7	108,8	99,0
med barn	714,9	662,5	103,7	91,5
<b>Disponibel inkomst 3)</b>	341,0	258,9	102,8	91,8
<b>därav ensamstående kvinnor</b>	215,7	182,4	103,8	93,5
utan barn	204,4	169,4	103,8	92,9
med barn	285,2	268,1	104,0	95,5
<b>ensamstående män</b>	235,7	208,3	101,4	92,0
utan barn	229,3	203,0	101,2	91,6
med barn	378,1	319,2	108,7	99,2
<b>sammanboende</b>	560,3	507,5	106,9	95,6
utan barn	537,7	454,0	109,3	98,4
med barn	582,8	542,9	103,6	92,6

1) Medel och medianinkomst för de som har inkomsten

2) Summa förvärvs- och kapitalinkomst består av inkomst av tjänst, inkomst av näringsverksamhet och inkomst av kapital (överskott). Summa förvärvs- och kapitalinkomst består av de sammanlagda löpande skattepliktiga inkomsterna, vilket avser inkomster från anställning, företagande, pension, sjukpenning och andra skattepliktiga transfereringar och inkomst av kapital.

3) Disponibel inkomst är summan av alla skattepliktiga och skattefria inkomster minus skatt och övriga negativa transfereringar.

Familjetyperna är gifta/sambo, ensamstående kvinnor och ensamstående män. Som sambo räknas ej gifta par med gemensamt barn. Som ensamstående räknas även ogifta par utan gemensamma barn. De tre familjetyperna delas i sin tur i två grupper, de som saknar hemmaboende barn under 20 år och de vars yngsta hemmaboende barn är under 20 år.

## Ekonomiskt bistånd 2014

Andel (%) av befolkningen 20 år och äldre som erhöll ekonomiskt bistånd under året

	Örebro	Länet	Riket
Kvinnor	3,9	3,6	3,2
Män	4,6	4,1	3,5
Totalt	4,3	3,9	3,3

## Bilnehav och fordonbestånd

### Bilnehav och biltäthet (personbilar i trafik)

	2007	2009	2011	2013	2015
Familjer utan bil	34 678	35 842	36 769	37 069	37 696
Familjer med en bil	29 729	29 693	30 023	30 662	31 228
Familjer med 2 eller flera bilar	6 756	7 219	7 600	8 264	9 078
	69 669	72 754	74 392	75 995	78 002
bilar per 1000 invånare	416	412	438	445	435
bilar per 1000 familjer	762	758	808	823	804

### Fordon i trafik efter fordonsslag och drivmedel

	2007	2009	2011	2013	2015
Personbilar totalt	54 241	55 174	60 074	62 584	62 738
däruv bensin	49 426	47 340	47 005	44 121	39 746
diesel	3 616	5 211	9 097	13 726	17 835
övrigt	1 199	2 623	3 972	4 737	5 157
Lastbilar	6 494	6 558	7 470	7 765	8 637
däruv bensin	1 390	1 151	987	777	735
diesel	5 033	5 297	6 290	6 761	7 616
övrigt	71	110	193	227	286

## Byggnation i Örebro kommun

Färdigställda lägenheter i nybyggda hus			
År	Fler- bostadshus	Småhus	Totalt
2003	75	64	139
2004	162	217	379
2005	194	171	365
2006	354	152	506
2007	295	155	450
2008	479	192	671
2009	364	122	486
2010	103	57	160
2011	320	104	424
2012	966	159	1 125
2013	157	134	291
2014	721	299	1 020
2015	520	331	851
Bostadsbestånd			
2015	41 723	22 927	71 351

## Valdeltagande i kommunalval (procent av röstberättigade)

(enl valmyndigheten)

	1994	1998	2002	2006	2010/11*	2014
Örebro kommun	85,8	79,8	80,6	81,3	78,4	84,8
Riket	84,4	78,6	77,9	79,4	81,6	82,8

\*Omval gjordes 2011 i den dåvarande nordöstra valkretsen

## Utfall vid kommunalvalet - mandatfördelning efter kön och i procent av rösterna 2014

	M	C	Fp	Kd	Mp	S	V	SD	Summa
Mandat, män	8	3	1	3	3	12	1	5	36
Mandat, kvinnor	5	1	3	1	3	12	3	1	29
Mandat, totalt	13	4	4	4	6	24	4	6	65
Procent av rösterna	18,5	5,8	6,5	6,6	8,0	36,0	6,0	8,6	

## Kommunstyrelsens sammansättning

(enl kommunens hemsida)

	Antal			Andel %	
	Män	Kvinnor	Totalt	Män	Kvinnor
Ledamöter	8	6	15	53	40
Ersättare	6	3	9	67	33
Totalt	14	9	24	58	38

## Skattesatser i kronor 2015

	Örebro	Länet	Riket
Kommun	21,35	21,56	20,75
Landsting	11,55	11,55	11,35
Totalt	32,90	33,11	32,10