

Betygsstatistik 2015 - slutbetyg årskurs 9 Örebro kommun

Generellt - I betygsstatistiken ingår i de flesta sammanställningar resultat från alla avgångselevers slutbetyg. Det innebär t ex att även att alla nyanlända finns medräknade. Nedan klargörs i vilka tabeller de inte finns med.

I några av tabellerna är resultatfälten prickade. orsaken till detta är att antalet elever på skolan är för litet för att resultaten ska kunna anses vara anonyma.

Alla resultat redovisas i tre kolumner: F = flickor, P = pojkar och Alla = alla elever

1 Lägsta behörighetsgrad till gymnasieskolans nationella program. Här finns alla elever som slutade årskurs 9 våren 2015 med, som underlag för beräkning av andelen. Detta oavsett om de gått i förberedelseklass/språkklass eller saknar betyg av annan anledning. Att vara godkänd i ämnena engelska, matematik och svenska/svenska som andraspråk (SVA) räckte tidigare (t o m ht 2010) för att vara behörig att söka nationella program i gymnasieskolan.

Behörighetskraven till nya gymnasieskolan har höjts: Förutom ovanstående krav gäller att eleven har ytterligare 5 godkända betyg för att söka ett yrkesprogram respektive ytterligare 9 godkända betyg för att söka ett studieförberedande program. För att läsa ekonomi-, humanist- eller ekonomiprogrammet krävs dessutom godkänt betyg i alla SO-ämnena. För att läsa teknik- eller naturvetarprogrammet krävs godkänt i alla NO-ämnena. (I år var det endast en elev som hade godkänt i eng, ma och sv men INTE i ytterligare 5 ämnena.)

2 Meritvärde. Till underlaget räknas endast de elever som har minst ett godkänt betyg i slutbetyget.

(Våren 2015 finns 12 elever som helt saknar godkända betyg.) Betygen "poängsätts":

E=10p, D=12,5p, C=15p, B=17,5p och A=20p.

Nytt fr o m 2014: Varje elev får räkna de 16 bästa betygen förutom ev betyg i modernt språk. De elever som läst modernt språk får sedan lägga till den betygspoäng de fått i ämnet. Det innebär att maximalt meritvärde fr o m 2014 = 340 p

3 Godkända betyg i alla ämnen. En sammanställning av alla elever som har nått målen i alla ämnen som ingår i elevens studieplan. Det finns 16 obligatoriska ämnen som ingår i alla elevers studieplan, men många läser 17 eller 18 ämnen, (modernt språk och/eller modersmål).

4 Historik 2000-2015. Under varje tabell finns historik tillbaka till år 2000. Dessutom finns diagram över utvecklingen vad gäller behörigheten och andel elever med godkända betyg i alla ämnen

Mer info:

Arne Salomonsson, utdata-analytiker, Örebro kommun

Tfn 019-21 15 80, e-post arne.salomonsson@orebro.se

Åk 9 slutbetyg vårterminen 2015 Örebro kommun

2015-06-18

Antal och andel elever med godkända betyg i ämnena engelska, matematik och svenska/svenska som andraspråk och ytterligare minst 5 godkända betyg

(Detta innebär lägsta behörighetsgraden till gymnasieskolans nationella program - Yrkesprogram)

(Endast en elev med godkänt i eng, ma och sv/SVA hade färre än 8 godkända totalt)

*Resultaten för skolor med elevantal <10 är prickade (sekretess-skäl)

Skola	2015			2015			2015		
	Antal elever totalt			Antal behöriga			Andel "behöriga" (%)		
	F	P	Alla	F	P	Alla	F	P	Alla
Adolfsbergsskolan 7-9	48	65	113	44	55	99	91,7	84,6	87,6
Adolfsbergsskolan spec*	3	5	8
Almby skola 7-9	42	53	95	33	41	74	78,6	79,2	78,9
Alsalamskolan*	12	3	15	12	3	15	100,0	100,0	100,0
Engelbretsskolan	86	75	161	71	60	131	82,6	80,0	81,4
Glanshammars skola	13	11	24	13	11	24	100,0	100,0	100,0
Grenadjärskolan	8	13	21	7	12	19	87,5	92,3	90,5
Gumaeliussskolan	71	107	178	57	93	150	80,3	86,9	84,3
Hannaskolan	13	14	27	13	14	27	100,0	100,0	100,0
IES Örebro	61	53	114	58	53	111	95,1	100,0	97,4
Jensen	7	22	29	7	21	28	100,0	95,5	96,6
Karl Johans skola	50	38	88	50	38	88	100,0	100,0	100,0
Kunskapsskolan	37	35	72	34	31	65	91,9	88,6	90,3
Lillåns skola 7-9	49	45	94	46	39	85	93,9	86,7	90,4
Mellringeskolan 7-9	52	58	110	41	42	83	78,8	72,4	75,5
Navet	35	35	70	22	27	49	62,9	77,1	70,0
Odenskolan	24	29	53	20	24	44	83,3	82,8	83,0
OP-skolan	41	50	91	30	40	70	73,2	80,0	76,9
V:a Engelbretsskolan 7-9	24	25	49	15	14	29	62,5	56,0	59,2
Viktoriaskolan	15	10	25	11	9	20	73,3	90,0	80,0
Vivallaskolan 7-9	37	41	78	22	23	45	59,5	56,1	57,7
Ö-o Waldorfskola	9	9	18	8	8	16	88,9	88,9	88,9
Totalt Ö-o kommun	737	796	1533	614	660	1274	83,3	83,0	83,2
<i>Kommunala</i>	<i>525</i>	<i>599</i>	<i>1124</i>	<i>414</i>	<i>471</i>	<i>885</i>	<i>78,9</i>	<i>78,8</i>	<i>78,8</i>

Andel "behöriga" (%)	2014			2013			2012			2011		
	Andel "behöriga" (%)			Andel "behöriga" (%)			Andel "behöriga" (%)			Andel behöriga (%)		
	F	P	Alla	F	P	Alla	F	P	Alla	F	P	Alla
97,1	93,2	95,3	94,0	89,9	91,8	95,9	90,8	93,2	97,4	86,8	92,2	
...	
71,4	78,3	75,3	81,3	71,4	77,4	91,9	93,3	92,8	97,1	94,9	95,9	
...	...	90,0	90,9	33,3	78,6	85,7	80,0	83,3	100,0	100,0	100,0	
88,9	82,5	85,9	92,1	89,5	90,6	87,3	89,2	88,2	95,8	88,5	92,5	
77,8	71,4	75,0	87,5	92,3	90,5	40,0	100,0	76,9	100,0	93,3	96,6	
86,7	100,0	92,0	81,8	85,7	83,3	88,9	100,0	94,1	
89,0	86,7	87,6	87,8	83,5	85,5	89,0	84,2	86,6	86,1	86,9	86,5	
100,0	90,9	96,3	93,3	90,0	92,0	77,8	100,0	91,3	100,0	100,0	100,0	
98,4	96,4	97,4	96,5	98,4	97,5	95,0	96,6	95,8	91,8	93,1	92,4	
Ny 2015			Ny 2015			Ny 2015			Ny 2015			
96,5	93,8	95,5	98,5	100,0	98,9	100,0	100,0	100,0	100,0	100,0	100,0	
95,7	94,7	95,2	88,6	87,9	88,2	81,3	93,1	85,7	Ny 2012			
93,8	89,6	91,3	95,5	85,7	91,3	90,4	91,0	90,7	92,2	81,3	85,5	
88,9	79,6	84,0	75,0	93,3	85,2	87,7	89,8	88,8	79,6	79,1	79,3	
92,9	70,4	81,8	72,2	78,6	76,1	92,3	88,9	90,9	76,9	82,2	79,8	
90,6	73,9	83,6	93,8	74,1	84,7	88,9	74,4	80,0	71,4	77,8	75,0	
85,2	77,3	81,6	91,7	85,2	88,2	93,1	86,0	88,9	80,6	76,5	78,5	
56,5	31,8	44,4	59,3	66,7	63,5	67,5	66,7	67,1	74,4	61,8	68,5	
80,0	85,7	82,4	82,4	87,5	84,0	100,0	100,0	100,0	100,0	100,0	100,0	
57,8	40,9	49,4	63,9	76,2	70,5	51,6	62,3	58,3	33,3	23,8	28,6	
100,0	100,0	100,0	Ny 2013			Ny 2013			
88,2	81,6	85,0	86,2	84,8	85,5	87,1	86,2	86,7	85,7	81,1	83,4	
84,8 77,7 81,1			84,1 82,7 83,4			84,6			80,2			

Tidigare Historik	2010	2009	2008	2007	2006	2005	2004	2003	2002
Örebro kommun totalt	83	79	84,4	83,6	86,1	87	86,3	87,9	88,7

Behörighet till övriga nat. Prgrm	Antal			Andel		
	F	P	Alla	F	P	Alla
Behörighet till ES	612	657	1269	83,0%	82,5%	82,8%
Behörighet till HU, EK och SA	601	648	1249	81,5%	81,4%	81,5%
Behörighet till NA och TE	600	636	1236	81,4%	79,9%	80,6%

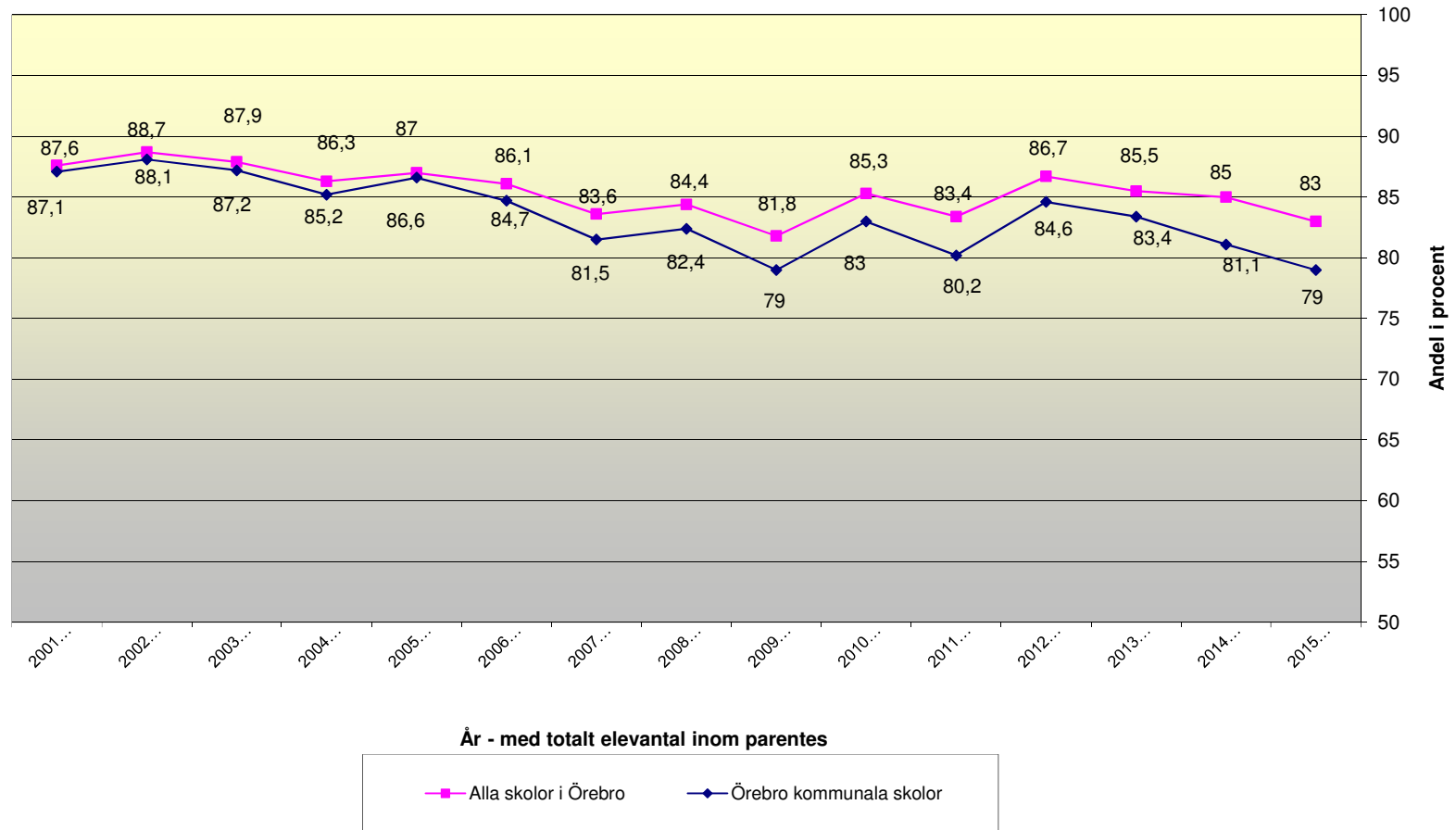
Ansvarig för sammanställningen:

Arne Salomonsson, utdata-analytiker Örebro kommun

Telefon 019-21 15 80, e-post arne.salomonsson@orebro.se

Behörighet till gymnasiet - utveckling från 2001-2015

Behörighetsreglerna är ändrade fr o m höst 2011. 2012-2015 anges den lägsta behörighetsgraden (yrkesprogram)



Årskurs 9 slutbetyg vårterminen 2015 Örebro kommun

2015-06-18

Antal och andel Elever som uppnått målen i alla ämnen som ingått i deras studieplan (16-19 ämnen)

*Resultaten för skolor med elevantal <10 är prickade (sekretess-skäl)

Skola	2015			2014			2013			2012			2011								
	Antal elever på skolan			Antal elever som har nått målen i alla ämnen			Andel elever som har nått målen i alla ämnen (%)			Andel elever som har nått målen i alla ämnen (%)			Andel elever som har nått målen i alla ämnen (%)			Andel elever som har nått målen i alla ämnen (%)					
	F	P	Alla	F	P	Alla	F	P	Alla	F	P	Alla	F	P	Alla	F	P	Alla			
Adolfsbergsskolan 7-9	48	65	113	40	53	93	83,3	81,5	82,3	91,2	88,1	89,8	89,6	82,3	85,6	93,2	82,8	87,6	96,2	80,3	88,3
Adolfsbergsskolan spec*	3	5	8
Almby skola 7-9	42	53	95	27	35	62	64,3	66,0	65,3	65,7	73,9	70,4	78,1	61,9	71,7	89,2	81,7	84,5	88,6	87,2	87,8
Alsalamskolan*	12	3	15	10	2	12	83,3	66,7	80,0	70,0	72,7	33,3	64,3	85,7	60,0	75,0	87,5	60,0	76,9
Engelbrektskolan	86	75	161	65	56	121	75,6	74,7	75,2	84,7	76,2	80,7	92,1	76,3	83,5	83,1	73,8	78,7	84,7	83,6	84,2
Glanshammars skola	13	11	24	13	9	22	100,0	81,8	91,7	77,8	42,9	62,5	50,0	92,3	76,2	40,0	100,0	76,9	71,4	73,3	72,4
Grenadjärskolan	8	13	21	7	10	17	87,5	76,9	81,0	86,7	90,0	88,0	81,8	71,4	77,8	77,8	87,5	82,4
Gumaeliuskolan	71	107	178	57	82	139	80,3	76,6	78,1	84,9	79,0	81,5	79,3	73,2	76,0	84,9	75,0	79,9	79,2	67,7	73,5
Hannaskolan	13	14	27	13	13	26	100,0	92,9	96,3	100,0	81,8	92,6	86,7	70,0	80,0	77,8	100,0	91,3	100,0	100,0	100,0
IES Örebro	61	53	114	55	46	101	90,2	86,8	88,6	96,8	80,0	88,9	86,0	80,3	83,1	93,3	84,7	89,1	88,5	79,3	84,0
Jensen	7	22	29	7	20	27	100,0	90,9	93,1	Ny 2015			Ny 2015			Ny 2015			Ny 2015		
Karl Johans skola	50	38	88	49	37	86	98,0	97,4	97,7	94,7	87,5	92,1	96,9	84,0	93,3	96,8	96,3	96,6	97,0	100,0	97,8
Kunskapsskolan	37	35	72	31	29	60	83,8	82,9	83,3	80,4	94,7	86,9	82,9	75,8	79,4	72,9	86,2	77,9	Ny 2012		
Lillåns skola 7-9	49	45	94	45	38	83	91,8	84,4	88,3	89,6	82,1	85,2	93,9	79,6	87,8	86,3	88,1	87,1	90,2	73,8	80,2
Mellringeskolan 7-9	52	58	110	37	33	70	71,2	56,9	63,6	86,7	59,2	72,3	56,3	65,0	61,1	78,9	74,6	76,7	75,5	68,7	71,6
Navet	35	35	70	16	23	39	45,7	65,7	55,7	82,1	51,9	67,3	61,1	53,6	56,5	86,5	72,2	80,7	76,9	68,9	72,6
Odenskolan	24	29	53	17	24	41	70,8	82,8	77,4	78,1	65,2	72,7	81,3	51,9	67,8	85,2	74,4	78,6	71,4	72,2	71,9
OP-skolan	41	50	91	30	37	67	73,2	74,0	73,6	74,1	68,2	71,4	83,3	81,5	82,4	93,1	76,7	83,3	71,0	76,5	73,8
V:a Engelbrektskolan 7-9	24	25	49	10	9	19	41,7	36,0	38,8	47,8	18,2	33,3	51,9	47,2	49,2	65,0	61,5	63,3	61,5	50,0	56,2
Viktoriskolan	15	10	25	10	7	17	66,7	70,0	68,0	80,0	85,7	82,4	82,4	87,5	84,0	100,0	93,8	96,0	84,6	90,0	87,0
Vivallaskolan 7-9	37	41	78	12	13	25	32,4	31,7	32,1	46,7	34,1	40,4	41,7	47,6	44,9	35,5	37,7	36,9	26,2	4,8	15,5
Ö-o Waldorfskola	9	9	18	6	8	14	66,7	88,9	77,8	81,8	87,5	84,2	Ny 2013			Ny 2013		
Totalt Ö-o kommun	737	796	1533	557	586	1143	75,6	73,6	74,6	82,1	72,6	77,4	78,9	70,5	74,8	82,7	76,2	79,4	79,2	70,9	75,0
<i>Kommunala</i>	<i>525</i>	<i>599</i>	<i>1124</i>	<i>369</i>	<i>414</i>	<i>783</i>	<i>70,3</i>	<i>69,1</i>	<i>69,7</i>	<i>78,5</i>	<i>68,5</i>	<i>73,3</i>	<i>76,2</i>	<i>68,5</i>	<i>72,2</i>	<i>80,6</i>	<i>73,4</i>	<i>76,8</i>	<i>75,3</i>	<i>68,1</i>	<i>71,6</i>

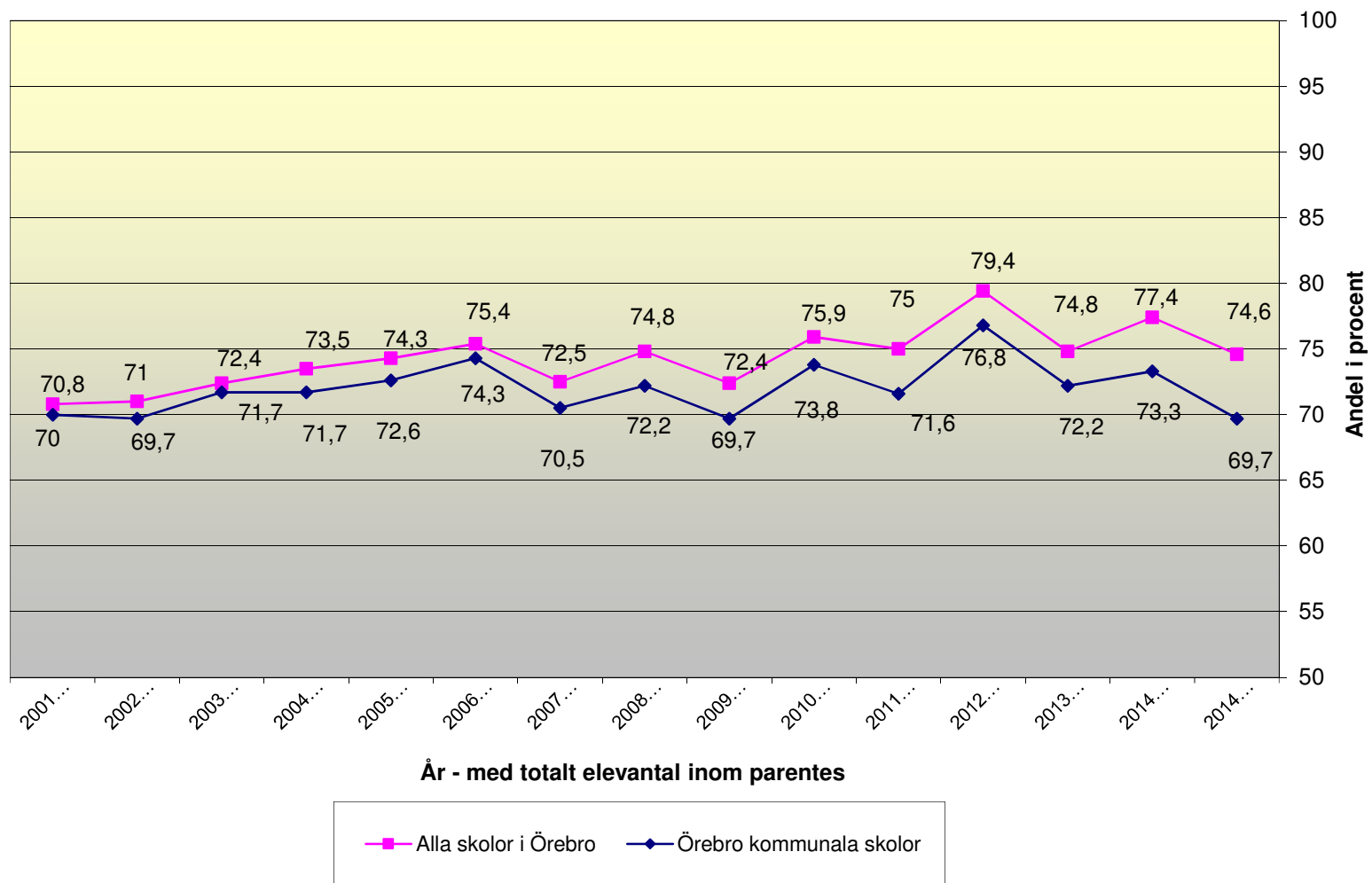
Tidigare Historik	2010	2009	2008	2007	2006	2005	2004	2003	2002	2001
Örebro kommun totalt	75,9	72,4	74,8	72,5	75,4	74,3	73,5	72,4	71	70,8

Ansvarig för sammanställningen:

Arne Salomonsson, utdata-analytiker Örebro kommun

Telefon 019-21 15 80, e-post arne.salomonsson@orebro.se

Andel elever med godkänt i alla ämnen - utveckling från 2001-2015



Årskurs 9 slutbetyg vårterminen 2015 Örebro kommun

Genomsnittligt meritvärde

2015-06-18

(Fr o m 2014 ska meritvärdet beräknas enligt ny modell: De 16 bästa betygen räknas, undantaget modernt språk. Därefter läggs detta betyg till meritvärdet för de elever som läst ämnet

I beräkningsgrunden ingår alla elever som har fått godkänt betyg i minst ett ämne (12 elever saknade godkänt betyg i alla ämnen, år 2014 var det 14 st, år 2013 var det 30 st)

Skola	2015			2015		
	Antal elever på skolan			Genomsnittligt meritvärde enligt ny beräkning		
	F	P	Alla	F	P	Alla
Adolfsbergsskolan 7-9	48	65	113	240,4	207,2	221,3
Adolfsbergsskolan spec	3	5	8
Almby skola 7-9	42	52	94	199,1	198,1	198,5
Alsalamskolan	12	3	15	235,8	245,8	237,8
Engelbretskolan	85	75	160	228,1	217,1	223,0
Glanshammars skola	13	11	24	254,2	220,7	238,9
Grenadjärskolan	8	13	21	233,1	233,5	233,3
Gumaeliuskolan	71	106	177	221,7	211,4	215,5
Hannaskolan	13	14	27	258,8	225,5	241,6
IES Örebro	61	53	114	271,5	260,6	266,4
Jensen	7	22	29	279,6	227,4	240,0
Karl Johans skola	50	38	88	275,0	265,0	270,7
Kunskapsskolan	37	35	72	235,2	226,7	231,1
Lillåns skola 7-9	49	45	94	244,2	224,1	234,5
Mellringeskolan 7-9	50	58	108	224,8	177,3	199,3
Navet	35	34	69	180,1	198,8	189,3
Odenskolan	24	29	53	233,0	221,4	226,7
OP-skolan	41	47	88	223,6	213,0	217,9
V:a Engelbretskolan 7-9	24	25	49	174,2	158,3	166,1
Viktoriaskolan	15	10	25	226,5	226,0	226,3
Vivallaskolan 7-9	36	39	75	166,4	149,8	157,8
Ö-o Waldorfskola	9	9	18	207,2	213,6	210,4
Totalt	733	788	1521	228,4	211,6	219,7
<i>Kommunala</i>	<i>521</i>	<i>591</i>	<i>1112</i>	<i>217,2</i>	<i>201,0</i>	<i>208,6</i>

2014		
Genomsnittligt meritvärde enligt ny beräkning		
F	P	Alla
236,8	206,8	222,9
...
206,6	207,9	207,3
232,5	187,5	219
236,9	202,5	220,9
215,56	158,21	190,47
251,8	220,3	238,6
227,78	198,67	210,51
255,9	231,1	245,8
267,38	241,77	255,34
Ny 2015		
253,03	231,33	245,22
231,1	237,4	233,9
236,0	221,2	227,4
220,7	199,1	209,4
253,8	183,9	219,5
214,1	191,1	204,5
215,1	205,9	211,0
176,7	153,3	165,5
251,25	216,07	236,76
175,4	136,3	155,8
238,0	245,9	241,3
230,7	204,4	217,8
<i>221,6</i>	<i>195,1</i>	<i>207,9</i>

2013		
Genomsnittligt meritvärde - gammalt		
F	P	Alla
238,6	210,0	223,1
...
215,3	167,4	196,4
214,5	154,2	201,6
231,7	197,8	213,3
202,8	215,4	210,6
...
210,2	201,7	205,6
225,5	218,0	222,5
252,1	216,9	233,9
Ny 2015		
242,4	233,9	240,0
229,8	216,4	223,2
247,2	205,6	229,5
187,7	192,9	190,6
225,4	182,2	198,6
219,8	163,8	194,7
233,6	202,8	217,6
172,0	153,9	161,9
250,8	222,2	241,3
156,7	170,3	164,0
...
221,9	196,9	209,6
<i>215,7</i>	<i>191,4</i>	<i>203,1</i>

2012		
Genomsnittligt meritvärde - gammalt		
F	P	Alla
230,7	209,5	219,2
...
215,5	211,5	213,1
234,3	221,0	228,8
224,6	193,0	209,5
153,8	215,6	195,0
216,8	210,7	214,4
221,0	194,3	207,3
241,1	238,9	239,8
249,7	216,9	233,4
Ny 2015		
242,0	242,0	242,0
212,6	204,0	209,4
230,2	214,6	222,7
224,0	209,6	216,8
233,5	221,8	228,7
223,9	189,5	202,8
248,4	192,9	214,8
194,5	183,2	188,9
278,3	223,8	243,4
165,5	150,4	156,0
Ny 2013		
224,2	202,1	212,9
<i>207,7</i>		

Tidigare Historik	2011	2010	2009	2008	2007	2006	2005	2004	2003	2002	2001
Örebro kommun totalt	202,2	201,7	197,7	213	204	204	202,6	201,6	200,5	197,9	196,5

Ansvarig för sammanställningen:

Arne Salomonsson, utdata-analytiker Örebro kommun

Telefon 019-21 15 80, e-post arne.salomonsson@orebro.se

Jämförelse av betygsresultat skolår 9 åren 2000-2015
Örebro kommun - kommunala skolor

Genomsnittligt meritvärde																Genom- snitt 00-15	
Skola	2015	2014	2013	2012	2011	2010	2009	2008	2007	2006	2005	2004	2003	2002	2001		2000
Adolfsbergsskolan 7-9	221,3	222,9	223,1	219,2	231,0	229,6	210,1	213,6	223,3	213,8	217,0	216,7	220,8	210	212,7	216,6	218,9
Almby skola 7-9	198,5	207,3	196,4	213,1	219,1	199,6	204,8	204,6	188,6	209,8	196,6	207,1	202,7	207,8	205,3	191,5	203,3
Engelbrektsskolan	223	220,9	213,3	209,5	222,7	210,7	195,3	227,6	208,8	216,2	216,2	218,1	224,1	223,2	216,4	216,3	216,4
Glanshammars skola	238,9	190,5	210,6	195,0	219,8	207,9	197,1	202,0	195,8	211,8	129,3
Gumaeliusskolan	215,5	210,5	205,6	207,3	199,1	205,4	202,4	199,8	196,6	195,3	198,1	196,2	191,5	187	186	186,2	198,9
Lillåns skola 7-9	234,5	227,4	229,5	222,7	212,8	216,1	204,6	205,6	215,0	210,4	213,9	209,8	202,8	200,4	195,4	193,7	212,2
Mellringes skolan 7-9	199,3	209,4	190,6	216,8	198,7	201,2	194,1	196,3	187,4	207,7	187,0	181,2	190,6	184,9	176,9	180,3	193,9
Navet	189,3	219,5	198,6	228,7	207,2	220,6	214,3	213,2	214,7	209,2	214,4	212,2	199,3	193,6	215,1	209	209,9
Odens skolan	226,7	204,5	194,7	202,8	195,5	217,8	205,5	205,1	208,1	196,9	202,1	192,5	199	193,8	195,6	189,4	201,9
OP-skolan	217,9	211,0	217,6	214,8	203,8	203,9	192,1	213,1	198,1	194,9	201,0	211,3	200,8	206,2	200,3	208,3	205,9
V:a Engelbrektsskolan 7-9	166,1	165,5	161,9	188,9	184,0	177,2	190,7	162,7	178,3	179,1	169,3	178	189,5	182,5	185,3	205,1	179,0
Vivallaskolan 7-9	157,8	155,8	164,0	156,0	126,8	148,2	135,9	168,8	158,6	159,3	160,1	149,3	160,3	154	164,6	165	155,3
Örebro kommun	208,6	207,9	203,1	207,7	202,2	201,7	192,1	199,7	197,7	198,8	197,7	197,7	198,6	195,8	194,8	197,2	200,1

"Behörighet" till gymnasieskolans nationella program (andel i procent)																Genom- snitt 00-15	
Skola	2015	2014	2013	2012	2011	2010	2009	2008	2007	2006	2005	2004	2003	2002	2001		2000
Adolfsbergsskolan 7-9	87,6	95,3	91,8	93,2	92,2	98,5	92,9	94,6	90,8	91,7	89,9	95,0	98,1	94,8	90,6	94,4	93,2
Almby skola 7-9	78,9	75,3	77,4	92,8	95,9	93,7	90,4	88,6	83,6	88,0	80,5	93,3	85,6	91,5	89,3	73,9	86,2
Engelbrektsskolan	81,4	85,9	90,6	88,2	92,5	90,0	83,6	84,3	88,8	89,2	93,1	94,3	97,9	97	90,6	97	90,3
Glanshammars skola	100	75,0	90,5	76,9	96,6	96,4	81,6	84,4	100,0	88,1	55,6
Gumaeliusskolan	84,3	87,6	85,5	86,6	86,5	89,2	87,6	84,6	88,1	82,6	88,3	92	87,7	85,4	87,1	89,1	87,0
Lillåns skola 7-9	90,4	91,3	91,3	90,7	85,5	85,9	88,5	89,6	82,3	95,1	98,4	90,5	94,3	95,4	86,4	83,7	90,0
Mellringes skolan 7-9	75,5	84,0	85,2	88,8	79,3	81,8	71,2	75,7	74,7	93,3	85,9	75	79,8	86	91,3	86,8	82,1
Navet	70	81,8	76,1	90,9	79,8	91,4	90,2	90,3	86,5	87,6	91,5	89	89,1	89,4	93,7	88,9	86,6
Odens skolan	83	83,6	84,7	80,0	75,0	85,3	85,4	88,6	79,3	78,6	90,4	88,5	92,7	95,7	94,1	91,1	86,0
OP-skolan	76,9	81,6	88,2	88,9	78,5	91,3	79,3	89,8	84,6	84,4	87,5	82,6	88,8	87,4	91,3	93,5	85,9
V:a Engelbrektsskolan 7-9	59,2	44,4	63,5	67,1	68,5	72,5	79,5	61,7	75,0	73,2	74,1	58,8	82,4	76,4	73,8	87,7	69,9
Vivallaskolan 7-9	57,7	49,4	70,5	58,3	27,6	52,3	50,5	66,4	57,1	58,6	68,0	61,8	60,6	63,7	69,5	67	58,7
Örebro kommun	78,8	81,1	83,4	84,6	80,2	83,0	79,0	82,4	81,5	84,7	86,6	85,2	87,2	88,1	87,1	86,7	83,7

Andel elever som uppnått målen i alla ämnen (andel i procent)																Genom- snitt 00-15	
Skola	2015	2014	2013	2012	2011	2010	2009	2008	2007	2006	2005	2004	2003	2002	2001		2000
Adolfsbergsskolan 7-9	82,3	89,8	85,6	87,6	88,3	94,1	91,3	86,2	86,8	84,0	73,8						86,3
Almby skola 7-9	65,3	70,4	71,7	84,5	87,8	74,7	79,5	70,9	67,3	78,3	71,3						74,7
Engelbrektsskolan	75,2	80,7	83,5	78,7	84,2	75,5	67,3	72,2	82,5	85,3	89,1						79,5
Glanshammars skola	91,7	62,5	76,2	76,9	72,4	92,9	71,1	73,3	83,3	76,2	-						70,6
Gumaeliusskolan	78,1	81,5	76,0	79,9	73,5	80,3	79,6	79,5	76,2	76,5	76,5						78,0
Lillåns skola 7-9	88,3	85,2	87,8	87,1	80,2	79,4	78,3	80,6	75,6	90,2	82,8						83,2
Mellringes skolan 7-9	63,6	72,3	61,1	76,7	71,6	71,1	62,7	65,7	59,5	85,4	65,7						68,7
Navet	55,7	67,3	56,5	80,7	72,6	81,5	80,5	77,4	83,1	82,5	85,9						74,9
Odens skolan	77,4	72,7	67,8	78,6	71,9	77,9	79,8	79,7	71,7	70,4	75,0						74,8
OP-skolan	73,6	71,4	82,4	83,3	73,8	86,3	74,1	80,7	69,2	63,6	73,9						75,7
V:a Engelbrektsskolan 7-9	38,8	33,3	49,2	63,3	56,2	63,7	67,7	46,7	60,5	55,7	55,2						53,7
Vivallaskolan 7-9	32,1	40,4	44,9	36,9	14,9	40,2	40,5	50,5	43,9	49,5	46,6						40,0
Örebro kommun	69,7	73,3	72,2	76,8	71,6	73,8	69,7	72,2	70,5	74,3	72,6	71,7	71,7	69,7	70	70,7	71,9

* i Adolfsbergsskolans resultat 2004 - 2006 ingår elever från Adolfsbergs

Från och med 2007 ingår enbart elever från Adolfsbergsskolan 7-9. Specialenhetens resultat finns dock medräknade i totalen för kommunen
2013 Fanns en enhet som inte redovisas i tabellen: språkklass Navet. Elevernas resultat finns dock med i kommunens sammanslagna resultat

Genomsnittet är inte helt rättvisande på skolnivå, eftersom antalet elever varierar över åren.

Ansvarig för sammanställningen: Arne Salomonsson, utdata-analytiker
Tfn 019-21 15 80, e-post arne.salomonsson@orebro.se

Version 2014-07-01